



ТОЧКА РОСТА
ВАШЕГО БИЗНЕСА:
ПЕРСПЕКТИВНАЯ
ИНВЕСТПЛОЩАДКА
«ВОСТОЧНАЯ ПРОМЗОНА»

Рыбинск
2012





РАСПОЛОЖЕНИЕ ПЛОЩАДКИ В РЫБИНСКЕ

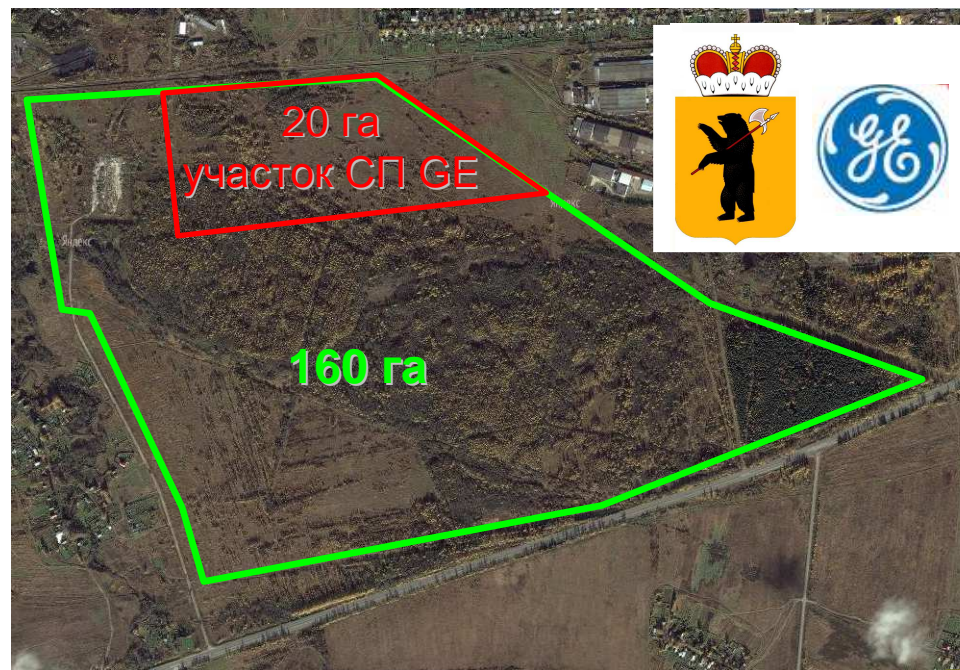
- 4 км – до центра города
- 3 км – до речного порта
- 2,5 км – до Ж/Д станции «Рыбинск товарный»
- Ж/д ветка – вдоль участка (северная сторона)
- Авто. дорога (Окружная) – вдоль участка (южная сторона)





ОСНОВНЫЕ ХАРАКТЕРИСТИКИ ПЛОЩАДКИ

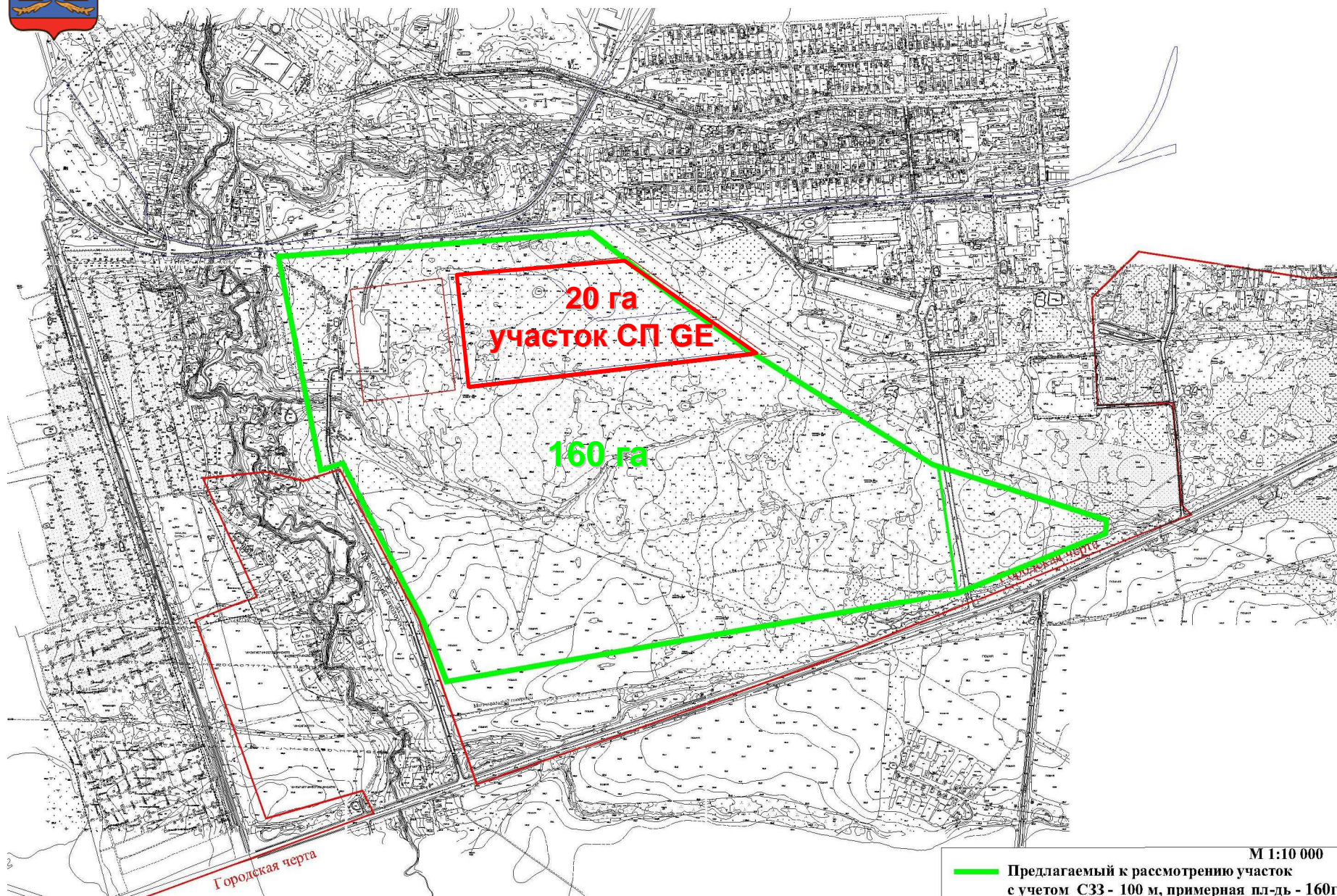
- 160 га – общая площадь (в черте города), возможность расширения до 400-1500 га
- Муниципальная (государственная) собственность
- участки 2 – 20 га в собственность или в аренду
- Рельеф ровный
- Назначение: размещение промышленных производств, складов
- Инфраструктура: вода, электроэнергия, газ, связь в непосредственной близости
- Центр города – 4 км; речной порт – 3 км; ж/д ветка и автодорога – вдоль границ участка



- Площадка включена в Программу развития инвестплощадок Ярославской области и Программу комплексного социально-экономического развития Рыбинска 2011-2015г.г.
- Первый резидент: СП «General Electric», ГК «Ростехнологии» и «ИНТЕР РАО ЕЭС»



ПЛАН УЧАСТКА



М 1:10 000

— Предлагемый к рассмотрению участок
с учетом СЗЗ - 100 м, примерная пл-дь - 160га



ИМЕЮЩАЯСЯ ИНЖЕНЕРНАЯ ИНФРАСТРУКТУРА

- **автомобильные дороги:**
 - Ярославский тракт (0,5 км до северной стороны участка)
 - Окружная автодорога (вдоль южной стороны участка)
- **железнодорожная ветка** (вдоль северной стороны площадки)
- **промышленное и бытовое водоснабжение** (2,4 км до Насосной станции-2 по ул.Попова)
- **промышленная, бытовая, ливневая канализация** (0,7 км до коллектора по Ярославскому тракту, 4,5 км до очистных сооружений канализации)
- **электрические сети**
 - ПС «Полиграфмаш» 110/6кВ (1,5 км до участка),
 - ПС «Луговая» 110/10кВ (1,5 км до участка)
 - линия ВЛЭ 110кВ (вдоль северо-восточной стороны участка)



ПЛАНЫ ПО ОСВОЕНИЮ ПЛОЩАДКИ РЕЗИДЕНТАМИ

- 5-6 новых промпредприятий – резидентов площадки (в т.ч. СП с GE)
- 10-15 млрд. руб. инвестиций на строительство пром. объектов
- 1500-2000 новых рабочих мест

Предварительная оценка потребления энергоресурсов (6 предприятий):

- Электроэнергия 24 МВт (150 млн. кВт ч/год)
- Газ высокого давления 4,0 млн. куб.м/год
- Водоснабжение 9,0 млн. куб.м/год
- Канализация 6,0 млн. куб.м/год



ПЛАНЫ ПО ОСВОЕНИЮ ПЛОЩАДКИ 2011-2014г.: СТРОИТЕЛЬСТВО ИНФРАСТРУКТУРЫ

- **автодороги:**
 - соединяющая Ярославский тракт и Окружную (0,5 км новое стр-во и 1,5 км реконстр-я)
 - съезды к площадке, внутриплощ. дороги
 - реконструкция Ярославского тракта (6,5 км от Окружной до ул.Куйбышева)
- **ж/д ветка (реконструкция 2,5 км) и стр-во тупика**
- **сети водоснабжения** (2,4 км от Насосной станции 2 по ул.Попова, увеличение мощности НС-2)
- **канализация локальные очистные** (0,7 км до коллектора по Ярославскому тракту)
- **электрические сети** (1,5 км или от линии ВЛЭ вдоль участка, требуется стр-во РП)
- **газопровод выс. давл. ГРП, строительство новой ГРС** в 2013г. (пос. Ермаково)





РЫБИНСК - ГОРОД ОТКРЫТЫЙ ДЛЯ НОВЫХ ИНИЦИАТИВ

- Многоотраслевой промышленный потенциал
- Благоприятное географическое расположение; водные ресурсы
- Высокие технологические компетенции населения
- Многоуровневая система образования и научный потенциал
- Перспективные территории для промышленного, жилищного и общественно-делового строительства;
- Высокий уровень международных связей;
- Социально-политическая стабильность, высокая активность населения

Ярославские областные
рейтинги в 2010г:



1 место

Эффективность
муниципальных
властей

2 место

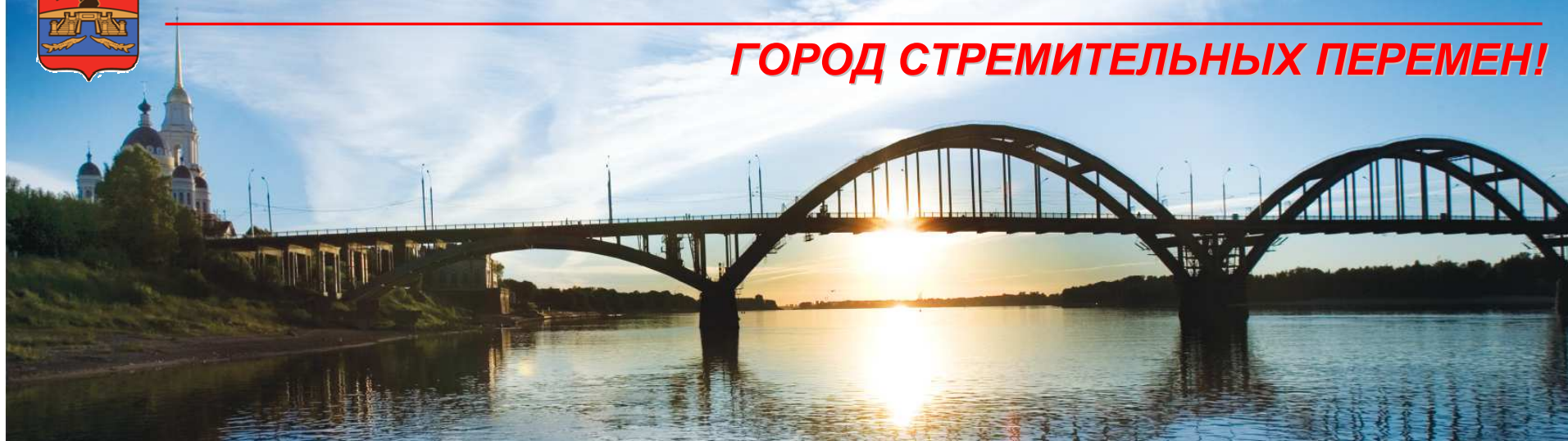
Инвестиционная
активность





ПОСЕТИТЕ РЫБИНСК –

ГОРОД СТРЕМИТЕЛЬНЫХ ПЕРЕМЕН!



**АДМИНИСТРАЦИЯ ГОРОДСКОГО ОКРУГА ГОРОД РЫБИНСК
152900, Ярославская область, г. Рыбинск, ул. Рабочая, 1**

Первый заместитель главы администрации
Можейко Леонид Чеславович
Тел. (4855) 29-00-06. E-mail: mozheiko@ryb.adm.yar.ru

Начальник управления экономического развития и инвестиций
Дмитриева Юлия Сергеевна
Тел. (4855) 29-00-22. E-mail: dmitrieva@ryb.adm.yar.ru

Начальник отдела стратегического планирования и инвестиционной политики
Кузнецов Алексей Владимирович
Тел. (4855) 29-00-14. E-mail: kuznetsov@ryb.adm.yar.ru