



Городской округ город Рыбинск

ИНВЕСТИЦИОННЫЙ ПРОФИЛЬ

городского округа

город Рыбинск

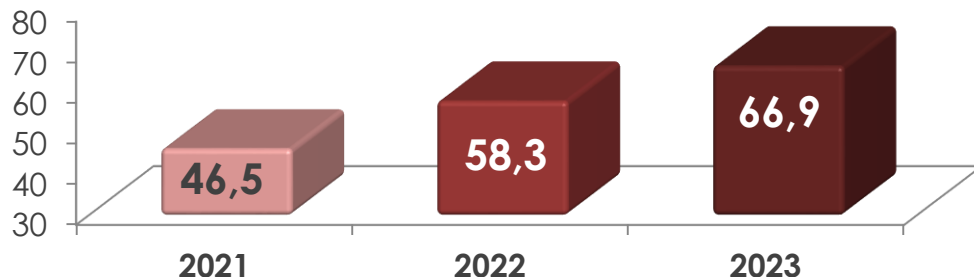
Август 2024г.

9 954 га
ПЛОЩАДЬ ГОРОДА

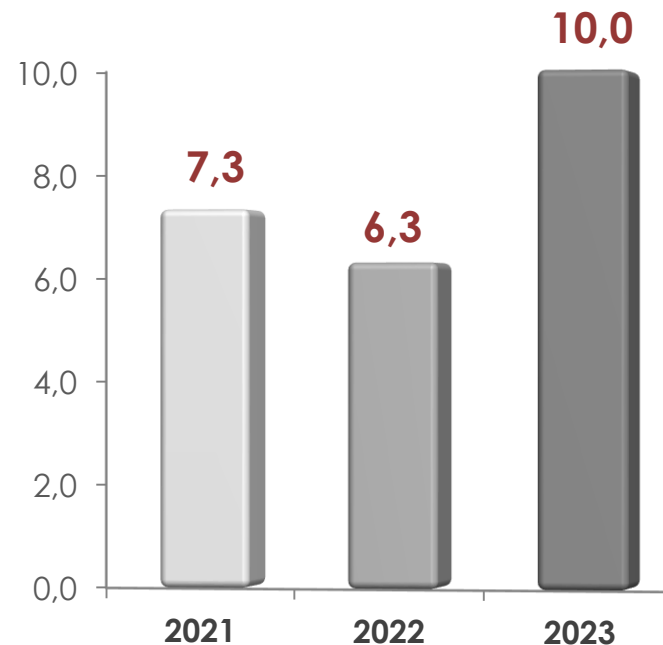
171 810 чел.
НАСЕЛЕНИЕ

58 572 чел.
ЗАНЯТЫЕ ПО ПОЛНОМУ КРУГУ
ОРГАНИЗАЦИЙ

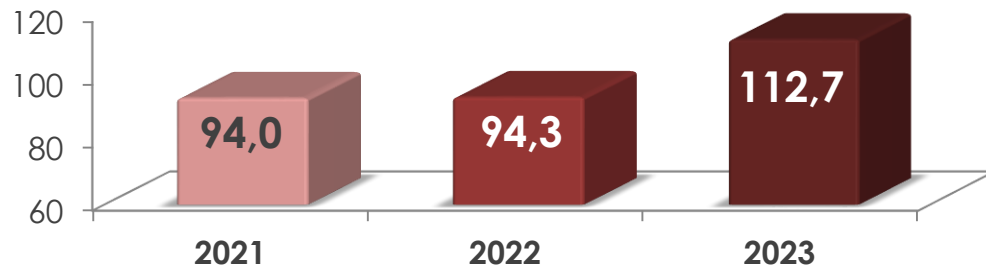
Среднемесячная заработная плата,
тыс. руб. (промышленность)



Инвестиции в основной капитал,
млрд. руб.



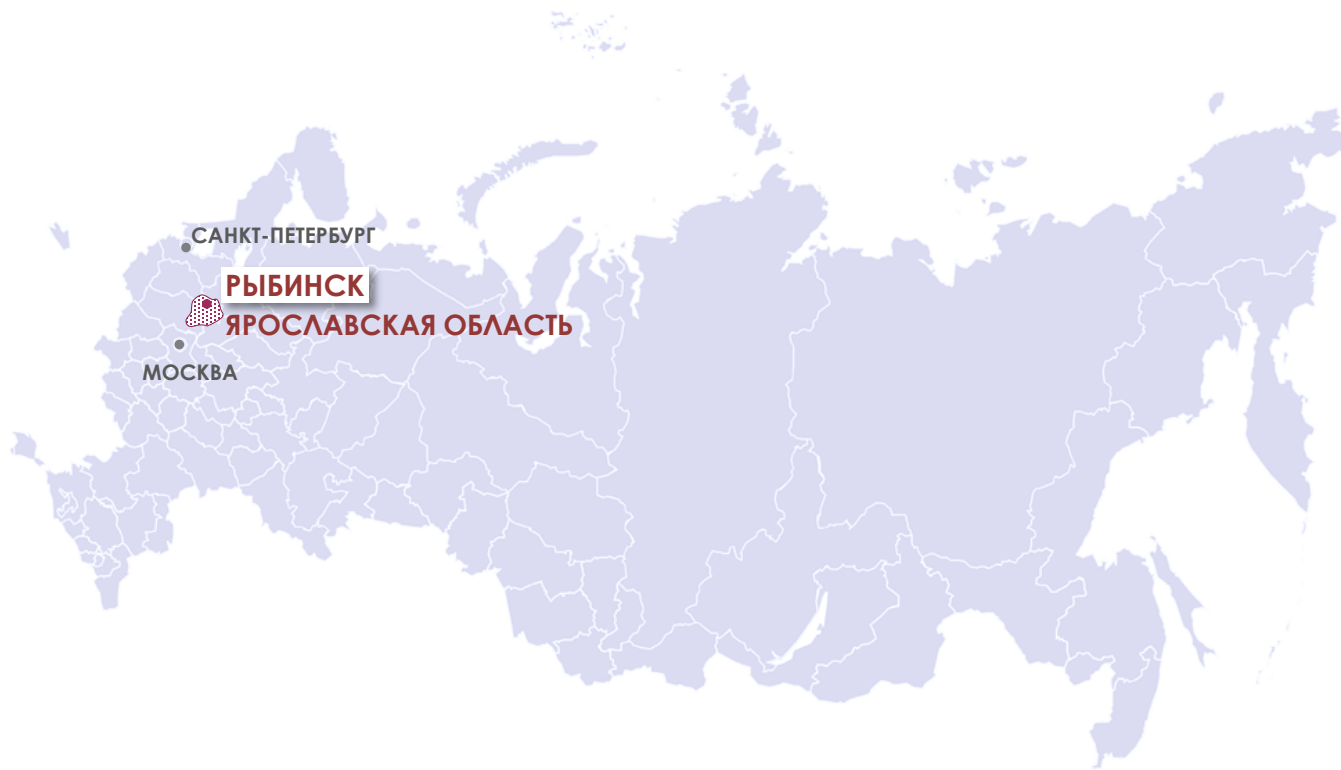
Объем отгруженной продукции, млрд руб.



0,4 %
ТЕКУЩИЙ УРОВЕНЬ
БЕЗРАБОТИЦЫ

3458
ЗАРЕГИСТРИРОВАННЫХ
ОРГАНИЗАЦИЙ

46,8 млрд. руб.
ОБОРОТ РОЗНИЧНОЙ
ТОРГОВЛИ



221,4 км
ПРОТЯЖЕННОСТЬ
ДОРОГ С ТВЕРДЫМ
ПОКРЫТИЕМ

11,3 км
АВТОДОРОГ
ОТРЕМОНТИРОВАНО
В 2023 ГОДУ



ТРАССЫ Р-104, Р-151



Ж/Д МАГИСТРАЛЬ



РЕЧНОЙ ПОРТ

Рыбинск расположен на участке главного судоходного пути европейской России, на стыке с Волго-Балтом

Железнодорожная магистраль - связь с Москвой, Санкт-Петербургом, Ярославлем. Станции РЖД - Рыбинск Товарный, Рыбинск Пассажирский

Сеть автодорог с твердым покрытием - связь с Ярославлем (82 км), Москвой (350 км), с правобережьем Верхней Волги, с крупными центрами Вологодской области

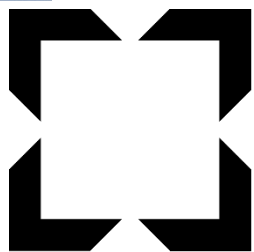
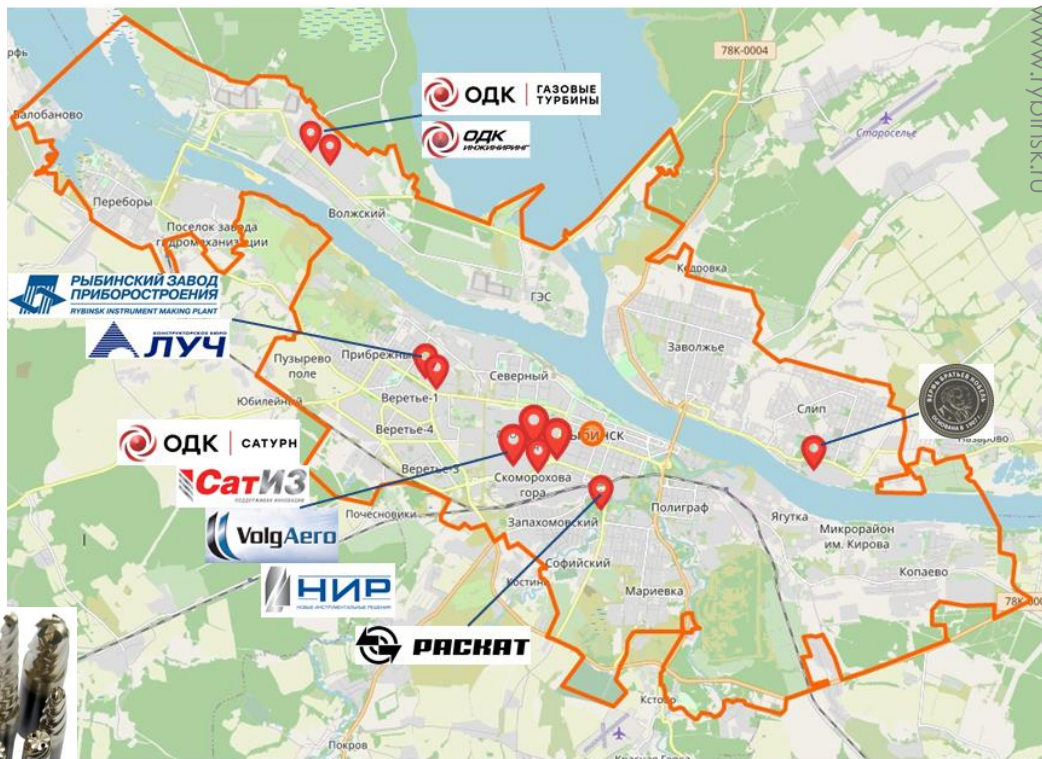
- ▶ многоотраслевой промышленный комплекс;
- ▶ выгодное географическое положение, наличие водных ресурсов;
- ▶ обеспеченность высококвалифицированными трудовыми ресурсами;
- ▶ многоуровневая образовательная система и высокий научный потенциал;
- ▶ наличие перспективных инвестиционных площадок для создания промышленных производств, строительства жилья, объектов общественного назначения;
- ▶ высокая активность населения;
- ▶ положительный опыт реализации ряда крупных инвестиционных проектов;
- ▶ развитая транспортная сеть

РЫБИНСК | РАЗВИТИЕ ПРОМЫШЛЕННОСТИ

В Государственной корпорации «Ростех» более 800 предприятий в 60 регионах страны, из них в г. Рыбинске – 10:

- авиационный комплекс, двигателестроение, турбостроение – 6
- радиоэлектронный комплекс – 2
- комплекс вооружения – 2

3% в показателях ГК «Ростех»
>70% в научно-промышленном комплексе г. Рыбинска



Ростех



Социальные проекты ГК «Ростех» в Рыбинске:
Международный технологический форум «Инновации. Технологии. Производство» (более 1000 чел.) – ежегодно с 2014 года
Спецпроект «Крылья Ростеха» – высшее образование мирового уровня в сфере авиадвигателестроения (6 городов России).
Поддержка Деминского лыжного марафона (ежегодная гонка уровня Worldloppet).

Хозяйствующие субъекты по видам экономической деятельности *

3458, в том числе

| | |
|--|-----|
| торговля оптовая и розничная; ремонт автотранспортных средств и мотоциклов | 782 |
| обрабатывающие производства | 540 |
| строительство | 418 |
| деятельность по операциям с недвижимым имуществом | 315 |
| деятельность профессиональная, научная и техническая | 249 |
| транспортировка и хранение | 187 |
| предоставление прочих видов услуг | 167 |
| образование | 150 |
| деятельность административная и сопутствующие доп. услуги | 119 |
| деятельность в области информации и связи | 111 |
| деятельность в области культуры, спорта, организации досуга и развлечений | 90 |
| деятельность гостиниц и предприятий обществ. питания | 81 |
| деятельность в области здравоохранения и социальных услуг | 73 |
| сельское, лесное хозяйство, охота, рыболовство и рыбоводство | 59 |
| государственное управление и обеспечение военной безопасности; социальное обеспечение | 50 |
| водоснабжение; водоотведение, организация сбора и утилизации отходов, деятельность по ликвидации загрязнений | 26 |
| обеспечение электроэнергией, газом и паром; кондиционирование воздуха | 20 |
| деятельность финансовая и страховая | 18 |
| добыча полезных ископаемых | 3 |

80%

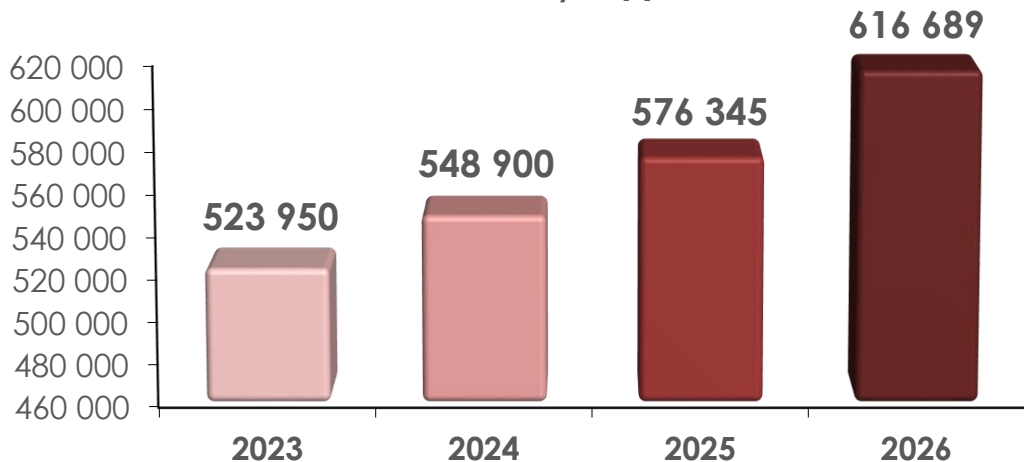
ДОЛЯ МАШИНОСТРОЕНИЯ В ОБЪЕМАХ ОТГРУЗКИ (ПРОМЫШЛЕННОСТЬ)

ОСНОВНЫЕ ВИДЫ ПРОДУКЦИИ

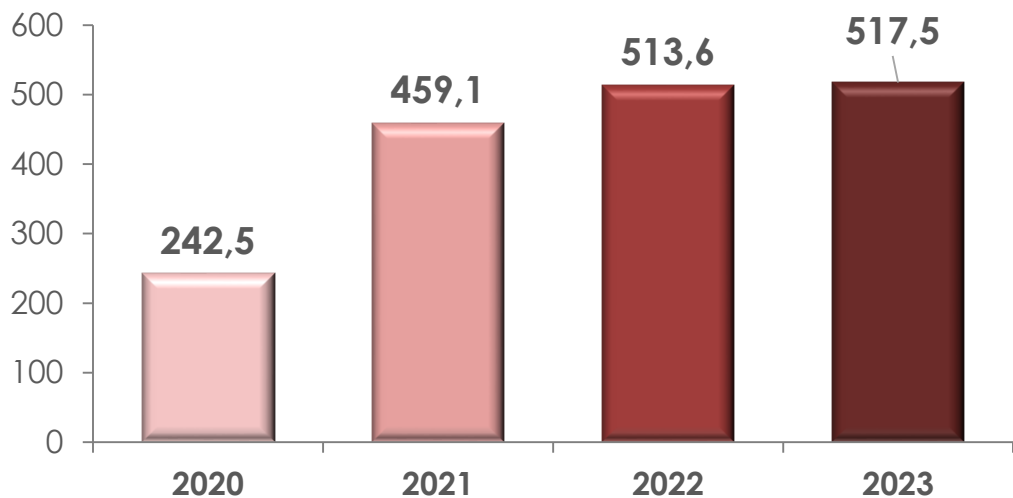
- авиадвигатели, промышленные газовые турбины;
- газотурбинные и газопоршневые установки, газоперекачивающие агрегаты;
- снегоходы, квадроциклы; дорожные катки;
- морские и речные суда различного назначения;
- радиоэлектронная аппаратура для авиации, связи и управления;
- кабели разночастотные;
- трубопроводная запорная арматура; инструмент и оснастка;
- различные виды инструмента и оснастки; монокристаллический инструмент с наноструктурированным покрытием;
- мука, хлебобулочные и мясомолочные изделия, комбикорма и др.

* По информации Росстат, данные на 01.04.2024

Количество туристов и экскурсантов, чел./год



Количество посетителей культурно-массовых мероприятий, тыс. чел./год



15
КОЛЛЕКТИВНЫХ СРЕДСТВ
РАЗМЕЩЕНИЯ

1200
МЕСТ В КОЛЛЕКТИВНЫХ
СРЕДСТВАХ РАЗМЕЩЕНИЯ

БОЛЕЕ 30
ТУРИСТИЧЕСКИХ
МАРШРУТОВ

2 ДНЯ
ПРОДОЛЖИТЕЛЬНОСТЬ
ПРЕБЫВАНИЯ

276
ПРЕДПРИЯТИЙ ОБЩЕПИТА

11
МУЗЕЕВ

2 млрд. руб.
ОБОРОТ СРЕДСТВ ТУРИСТОВ



**День города
«РЫБИНСК - ОТКРЫТЫЙ
ГОРОД»**

**«НаШествие Дедов
Морозов»**

**Ход-представление
«За Рождественской
звездой»
и Интерактивный
спектакль «Щелкунчик»**

- Спасо-Преображенский собор
- Хлебные биржи («старая» и «новая»)
- Никольская часовня
- Польский костел
- Единственный в мире памятник бурлаку
- Единственный в России памятник Л. Нобелю
- Памятники землякам – адмиралу Ф. Ушакову и поэту Л. Ошанину
- Монумент «Мать-Волга»
- Памятник археологии XI-XVI вв. «Усть-Шексна»
- Создание городской филармонии
- Туристско-рекреационный кластер «Ярославское взморье»
- Центр лыжного спорта «Демино»
- Ушаковский фестиваль
- День города
- Международный день театра
- «Международный Деминский лыжный марафон»
- «НаШествие Дедов Морозов»
- Рыбинский беговой полумарафон «По великому хлебному пути»

**Включенность в макротерритории
«Большая Волга» и «Большое Золотое кольцо»**



Благоустройство ул.Бульварной и берега Черемухи – проект финалист конкурса МинстройЖКХ России 2022г.



Продолжение проекта живой исторической вывески под открытым небом



Планы по созданию ландшафтного парка на стрелке Черемухи





Апарт-отель «Новая Волга» на ул.Волжской-Набережной в современном центре Рыбинска, открыт в 2024г.



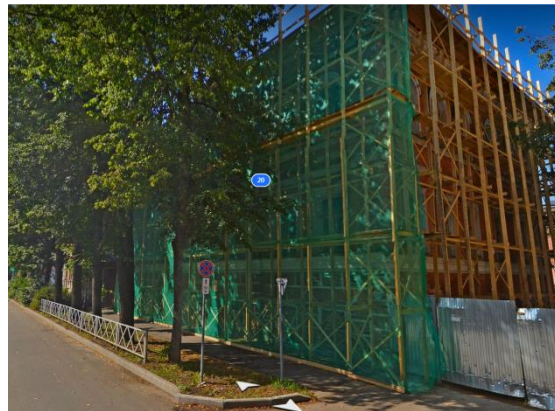
Стилизованный бутик-отель «Богемия» на ул.Бульварной (исторический центр), открыт в 2024г.



Проектирование 4* отеля на ул.Бульварной (исторический центр). Группа компаний «Фора» / Areiron Space



Проектирование отеля «Екатерининский пассаж» с рестораном на ул.Волжской-Набережной (исторический центр)



Реконструкция особняка под гостиницу с рестораном на ул. Ломоносова (исторический центр)



Реконструкция зданий «усадыбы Журавлева» под 5* гостиницу на ул.Стоялой (исторический центр)

РЫБИНСК | ЗНАЧИМЫЕ СОБЫТИЯ ДЛЯ ПРИТЯЖЕНИЯ ГОСТЕЙ



Кубок Золотого кольца по летнему биатлону I, II этап, Демино



Старт Деминоского лыжного марафона 2023 года



Хоккейный клуб Полет НМХЛ, Серебряный призер Кубка Регионов сезона 22/23 годов



PARI Кубок России по биатлону, Демино



Старт бегового полумарафона «Хлебный путь»



II фестиваль силовых видов спорта, стадион Восход



I Фестиваль Единоборств на ледовой арене ДС «Полет»



Региональный фестиваль адаптивной физической культуры «Седьмой лепесток»

ПРИОРИТЕТНЫЕ ИНВЕСТИЦИОННЫЕ НИШИ

Создание условий для новых и действующих промышленных инвесторов, в том числе на территории Восточной промзоны (создание ОЭЗ)

Строительство современного жилья, в том числе для работников предприятий ОПК

Развитие сервиса и туризма (строительство гостиниц, реализация объектов культурного наследия для последующей реконструкции и эксплуатации, преобразование общественных пространств, ремонт дорог)

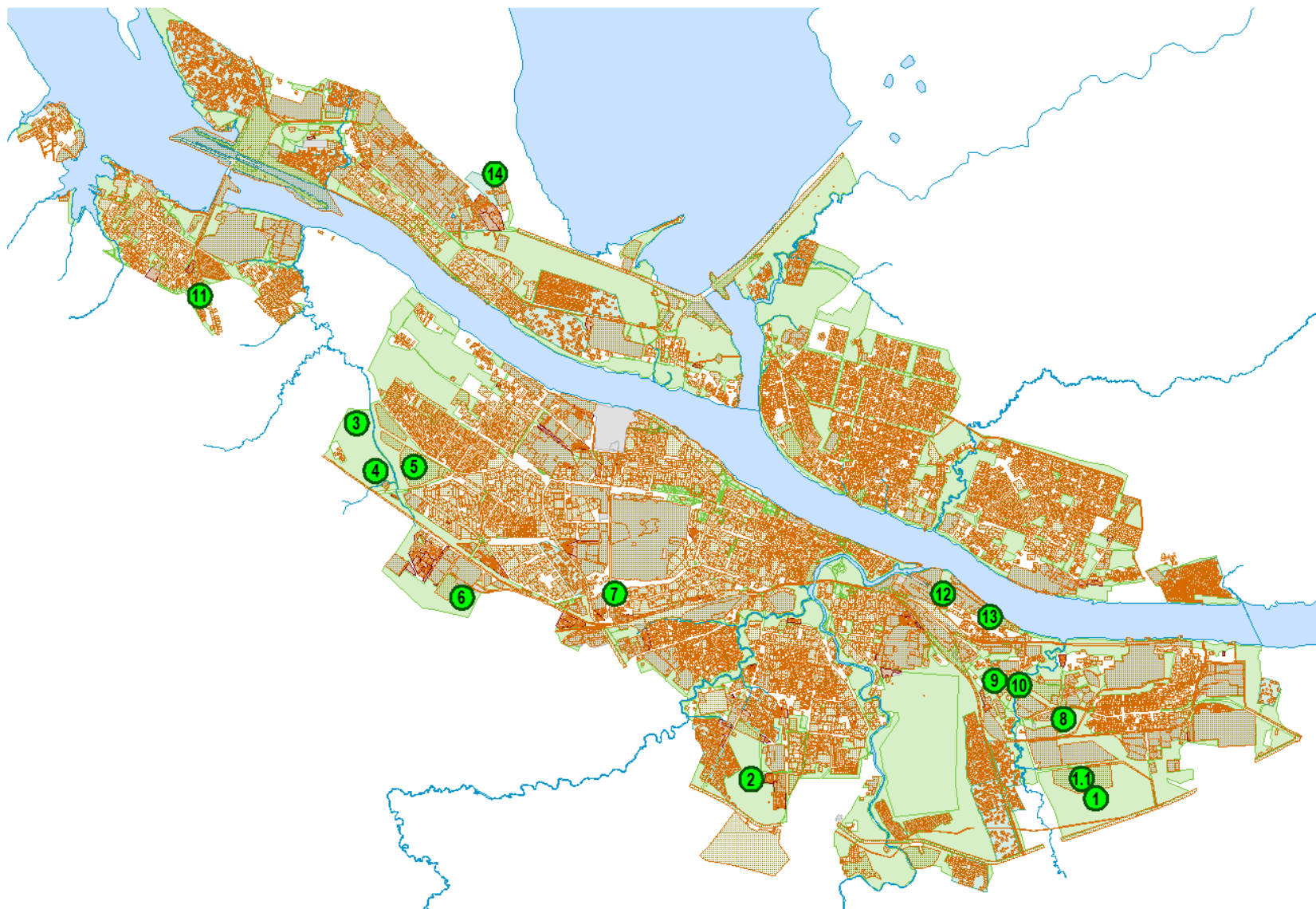


МУНИЦИПАЛЬНЫЕ МЕРЫ ПОДДЕРЖКИ ИНВЕСТОРОВ

- ▶ Подбор инвестиционных площадок
- ▶ Поддержка в решении инфраструктурных вопросов
- ▶ Сокращенные сроки получения разрешительной документации в рамках дорожных карт улучшения инвестклимата
- ▶ Консультационная, информационная и организационная поддержка
- ▶ Обращение в региональные органы власти с предложениями по поддержке инвесторов
- ▶ Работа Комиссии по сложным вопросам предпринимательства и Инвестиционного совета при Главе города

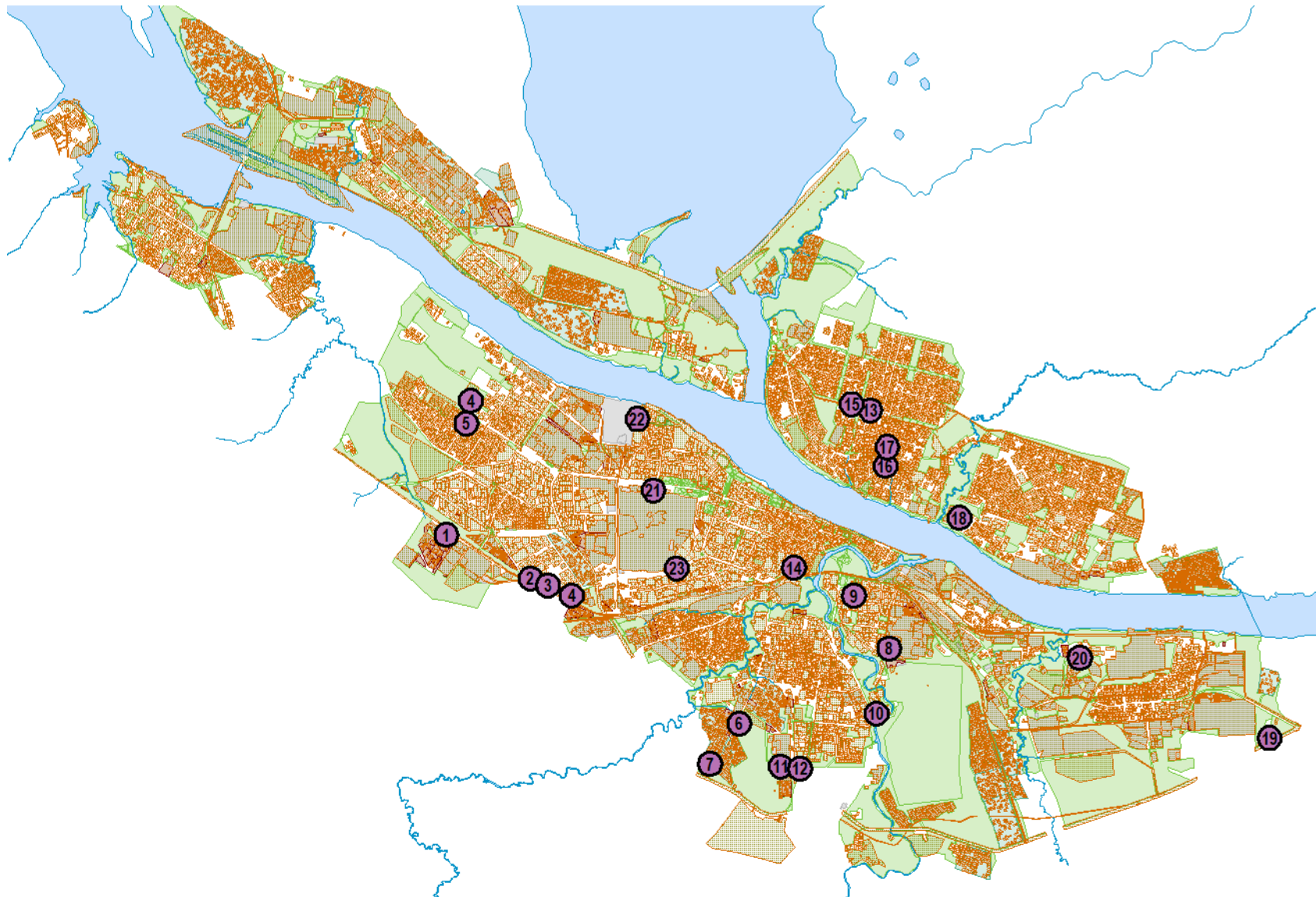
ИНВЕСТПЛОЩАДКИ | ПРОМЫШЛЕННОСТЬ

| | Наименование площадки | Микрорайон | Кадастровый номер/квартал | Площадь, га | Категория земель |
|--------------|---|-----------------------|---------------------------|---------------|------------------|
| 1 | Восточная промышленная зона (пром.парк «Копяево») | Восточная промзона | 76:20:120306 | 152 | П4, П5 |
| 1.1 | в т.ч. Сыроевская ул., 40 | Восточная промзона | 76:20:120306:70 | 28,4 | П4 |
| 2 | Южная промзона | Южная промзона | 76:20:100402 | 19,7 | П5 |
| 3 | Район Пузырево (уч. 1) | Район Пузырево | 76:20:070402 | 19,7 | П6 |
| 4 | Район Пузырево (уч. 2) | Район Пузырево | 76:20:070402 | 15,4 | П5 |
| 5 | Район Пузырево (уч. 3) | Район Пузырево | 76:20:070402 | 10 | П4 |
| 6 | Революции пр., 35 | Юго-западная промзона | 76:20:070809:58 | 9,9 | П3 |
| 7 | Фурманова ул., 33 | Веретьевская промзона | 76:20:070703:3 | 0,2 | П5 |
| 8 | Ярославский тракт, 158 | Восточная промзона | 76:20:120230:30 | 0,8 | П5 |
| 9 | Ярославский тракт, 43 | Восточный район | 76:20:120117:362 | 0,9 | П6 |
| 10 | Ярославский тракт, 43 | Восточный район | 76:20:120117:364 | 0,5 | П6 |
| 11 | Авдеева ул., 36 | Переборы | 76:20:050436:419 | 0,08 | П5 |
| 12 | Пилоставная, 12б | Район Ягутка | 76:20:120101:1058 | 2,9 | П5 |
| 13 | Пилоставная, 16б | Район Ягутка | 76:20:120101:1062 | 2,7 | П6 |
| 14 | Шекснинское шоссе, 13б | Волжский | 76:20:010310:23 | 2,5 | П3 |
| Итого | | | | 265,68 | |

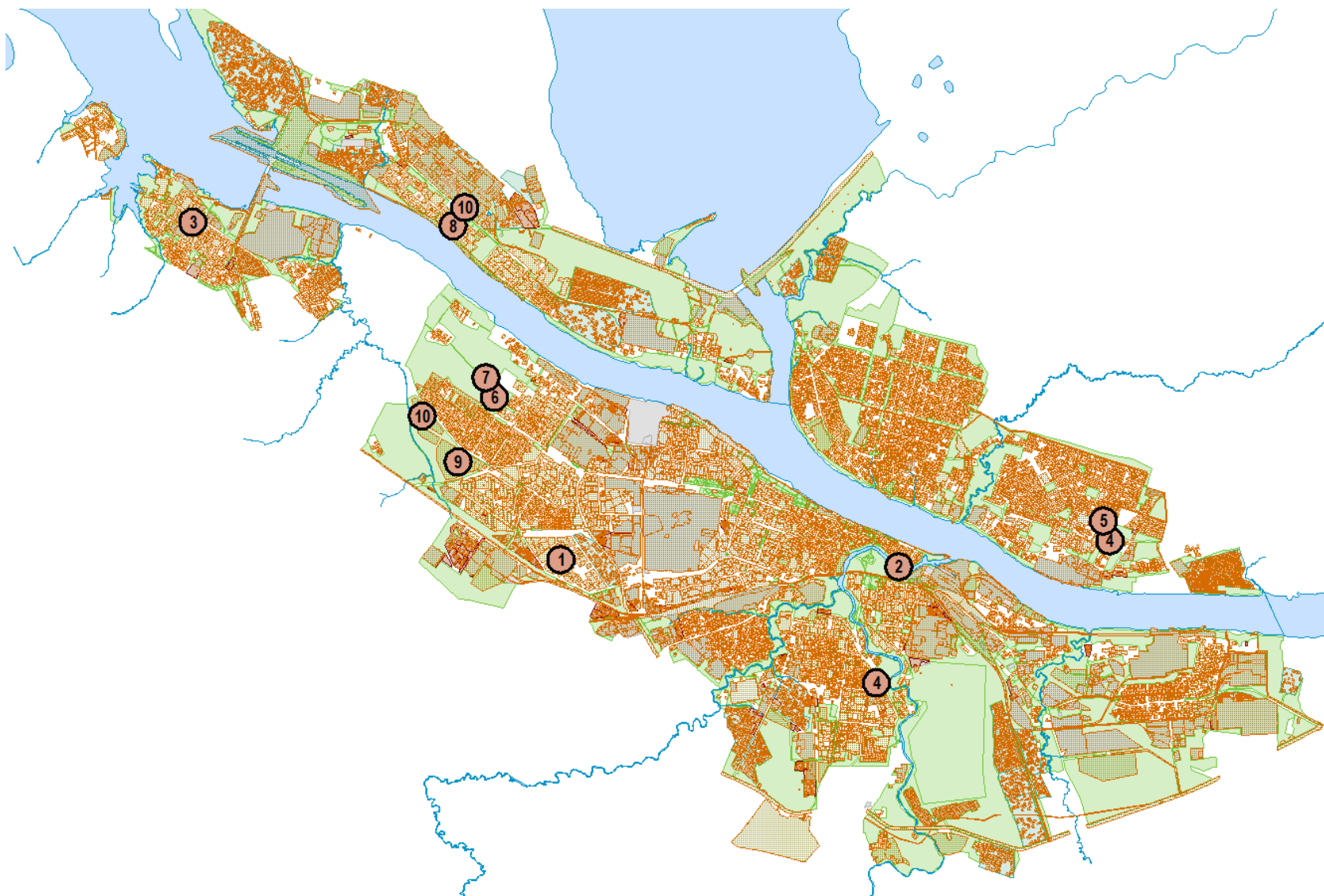


| | Наименование площадки | Микрорайон | Кадастровый номер/квартал | Площадь, кв.м | Категория земель |
|----|-------------------------------|-----------------------|---------------------------|---------------|------------------|
| 1 | Революции проспект, 51 | Юго-западная промзона | 76:20:070801:12 | 11352 | П5 |
| 2 | Революции проспект, 25 | Веретье-2 | 76:20:070604:221 | 1678 | ИТ4 |
| 3 | Революции проспект, 23 | Веретье-2 | 76:20:070604:222 | 1669 | ИТ4 |
| 4 | Баррикадная ул., 43* | Прибрежный | 76:20:060107:29 | 3491 | Ж1 |
| 5 | Баррикадная ул., 39 | Прибрежный | 76:20:060107:28 | 2693 | Ж1 |
| 6 | Софийская, 112 | Софийский | 76:20:100402:9 | 3000 | П5 |
| 7 | Софийская, 90 | Софийский | 76:20:100306:217 | 9542 | ОДЗ |
| 8 | Луговая, 35 | Зечеремушный | 76:20:110128:106 | 4800 | П4 |
| 9 | Рабочая, 21 | Зечеремушный | 76:20:110110:178 | 821 | Ж1 |
| 10 | Генерала Батова проспект, 35а | Мариевка | 76:20:100514:218 | 1811 | Ж1 |
| 11 | Николая Невского, 20 | Мариевка | 76:20:100525:446 | 4000 | П5 |
| 12 | Николая Невского, 24 | Мариевка | 76:20:000000:2910 | 27500 | ОДЗ |
| 13 | Северный переулок, 52а | Заволжье-1 | 76:20:030532:6 | 3203 | ОДЗ |
| 14 | Карякинская, 16 | Центр | 76:20:080445:8 | 480 | ОД ИЦ |

| | Наименование площадки | Микрорайон | Кадастровый номер/квартал | Площадь, кв.м | Категория земель |
|--------------|---------------------------|--------------------|---------------------------|----------------|------------------|
| 15 | Малая Вонговская ул. , 30 | Заволжье-1 | 76:20:030532:5 | 2094 | ОД3 |
| 16 | Арефинский тракт, 15Б | Заволжье-1 | 76:20:030628:13 | 6000 | ОД4 |
| 17 | Арефинский тракт, 15В | Заволжье-1 | 76:20:030628:247 | 2717 | ОД4 |
| 18 | Рулонный переулок, 8 | Заволжье-2 | 76:20:040502:7 | 2200 | ОД3 |
| 19 | Окружная дорога, 207 | Восточная промзона | 76:20:120311:2 | 4001 | ОД4 |
| 20 | Нефтяников ул. 14 | Им. Кирова | 76:20:120208:7 | 1163 | Ж1 |
| 21 | Ленина проспект, 171 | Центральный | 76:20:080101:465 | 2573 | П4 |
| 22 | Кораблестроителей, 22 | Северный | 76:20:060203:1587 | 1858 | ОД3 |
| 23 | Фурманова, 10 | Скоморохова гора | 76:20:080101:136 | 3435 | Р2.1 |
| Итого | | | | 102 081 | |



| | Наименование площадки | Микрорайон | Кадастровый номер | Площадь, кв.м | Категория земель |
|--------------|---|------------------|-------------------|----------------|------------------|
| 1 | Черепанова ул., 17а | Веретье-3 | 76:20:070603:53 | 2960 | Ж1 |
| 2 | Гаванская ул., 7 | Центр | 76:20:080508:195 | 6400 | ОД ИЦ |
| 3 | Проектная, 6 | Переборы | 76:20:050405:29 | 5191 | Ж2 |
| 4 | Кольшикина ул., 21 | Заволжье-2 | 76:20:040439:4 | 4500 | Ж1 |
| 5 | Ширшова, 30 | Заволжье-2 | 76:20:0000002631 | 3931 | Ж1 |
| 6 | Баррикадная, 34а | Прибрежный | 76:20:060106:217 | 3965 | Ж1 |
| 7 | Партизанская ул., 44 | Прибрежный | 76:20:060106:218 | 6744 | Ж1 |
| 8 | Бульвар 200 лет Рыбинска, 8 | Волжский поселок | 76:20:010511:28 | 3900 | Ж1 |
| 9 | Тракт Переборский, земельный участок 3п | Прибрежный район | 76:20:070403:216 | 234233 | Ж1 |
| 10 | Переборский тракт, земельный участок 7п | Прибрежный район | 76:20:070403:215 | 92706 | Ж1 |
| Итого | | | | 364 530 | |

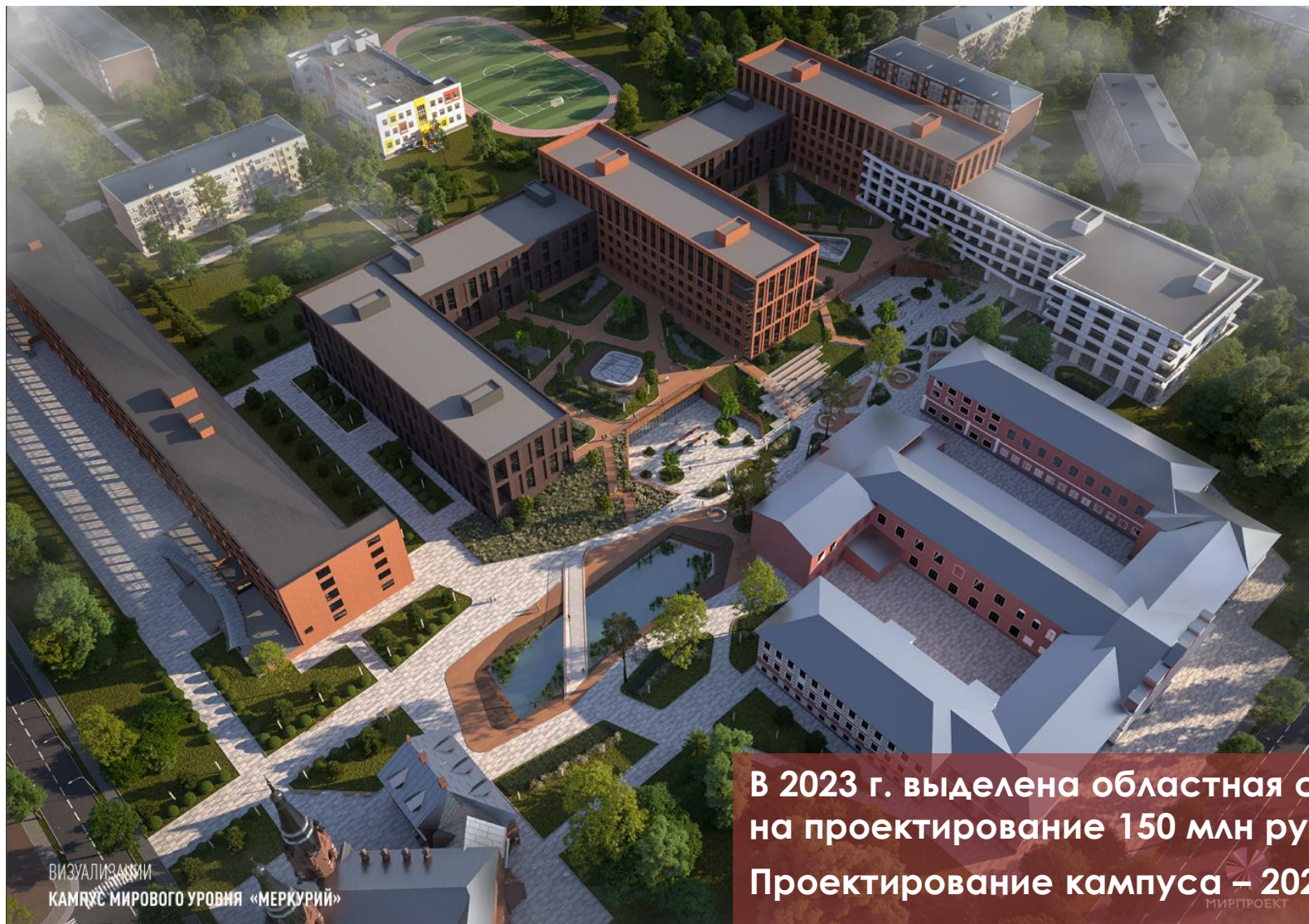


ПРОЕКТЫ ПЛАНИРОВОК НОВЫХ ТЕРРИТОРИЙ

| Разработка проектов планировок и проектов межевания | Вид застройки | Площадь территории, га | Микрорайон | Год реализации | Количество формируемых ЗУ |
|--|--|------------------------|-------------------------|----------------|---------------------------|
| Территория 1-я Выборгская – Николая Невского – Волочаевская – Окружная дорога – Софийская – существующий проезд у СНТ «Восход» | Промышленное и иное строительство | 146 | Южная промышленная зона | 2023-2024 | Не менее 10 |
| Территория в границах улиц: Луначарского – Карякинская – Кирова – Яна Гуса | Многоквартирное жилищное строительство | 3,0 | Центр города | 2025 | Не менее 1 |
| Территория в районе улиц Партизанская – Новосёлов – Гражданская – пр. Серова | | 36,08 | Прибрежный | 2023-2024 | Не менее 7 |
| Территория в районе пр-та 50 Лет Октября и ул. Гэсовской | | 11 | Переборы | 2024 | Не менее 9 |
| Территория в районе д. 50а по Февральской ул. | | 0,45 | Мариевка | 2026 | Не менее 1 |
| Территория в районе д. 1а по Полевой ул. | | 0,16 | Зачеремужный | 2026 | Не менее 1 |

КЛЮЧЕВЫЕ ИНВЕСТПРОЕКТЫ

| Наименование инвестпроекта | Сроки реализации | Стоимость проекта, млн руб. | Количество новых рабочих мест | Текущий статус |
|--|------------------|-----------------------------|-------------------------------|----------------------|
| Строительство кампуса мирового уровня «Меркурий» | 2022-2027 | 14000 | 420 | Подготовка ПСД |
| Создание опытно-конструкторского бюро в Рыбинске в рамках проекта по созданию сети верфей композитного судостроения «Росатом» | 2024-2026 | 1500 | 780 | Предпроектная стадия |
| Комплексное развитие территории в районе Волжской набережной между СК «Полет» и СК «Сатурн»), жилищная застройка до 20 тыс.кв.м. | 2022-2025 | 1398 | - | СМР |
| Развитие систем водоснабжения, водоотведения и очистки сточных вод | 2020-2024 | 657 | - | СМР |
| Крытый ледовый тренировочный корт по адресу: Волжская набережная, 40Б | 2024-2025 | 465 | 18 | СМР |
| Инвестпрограмма по модернизации системы электроснабжения ОАО «Рыбинская горэлектросеть» | 2020-2024 | 407 | - | Реализация |
| Строительство офисного здания (центра разработки) группы компаний «Тензор» | 2022-2029 | 120 | 150 | СМР |
| Строительство жилья для работников ОПК (проект «Малиновский квартал», БСК) | 2024-2026 | 900 | - | СМР |
| Строительство МКД по адресу: ул. Корнева, земельный участок 111 | 2023-2024 | 107 | - | СМР |
| Итого | | 18654 | | |



ВИЗУАЛИЗАЦИИ
КАМПУС МИРОВОГО УРОВНЯ «МЕРКУРИЙ»

В 2023 г. выделена областная субсидия
на проектирование 150 млн руб.

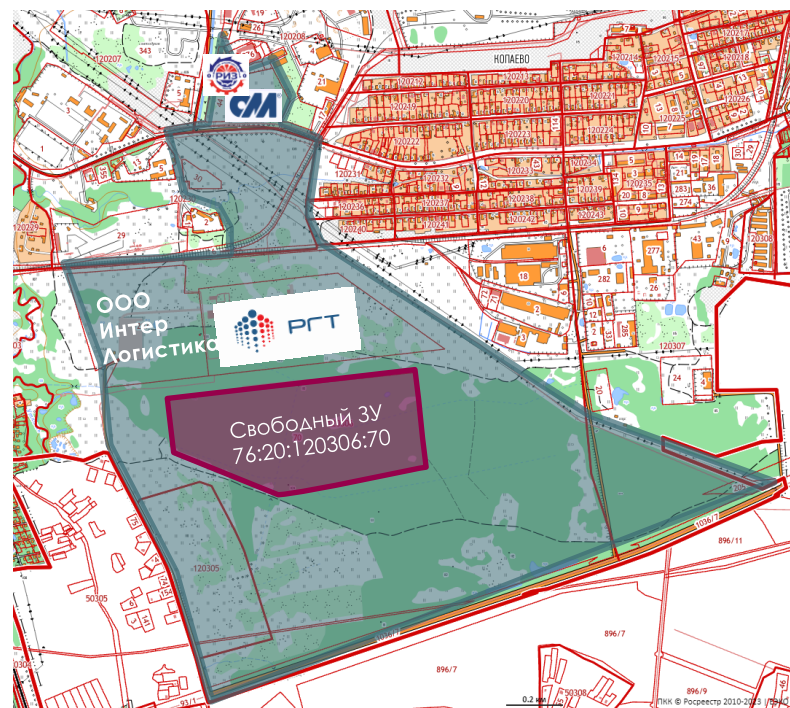
Проектирование кампуса – 2024г.

Выигран конкурс на создание
Передовой инженерной школы РГАТУ
грант 815 млн руб. (2023-2026гг.)

МИРПРОЕКТ

ИНВЕСТИЦИОННЫЕ ПРЕДЛОЖЕНИЯ | ОЭЗ

- ▶ Продажа в аренду земельных участков в Восточной промзоне города Рыбинска для создания новых производств (машиностроение, станкостроение, приборостроение, металлообработка, строительная и деревообрабатывающая промышленность)
- ▶ Территориальная зона П4, П5
- ▶ Подъездные и внутриплощадочные дороги организованы
- ▶ Инженерные сети – на границе Восточной промзоны
- ▶ Участок площадью 28 га готов к «быстрой продаже» на торгах (кад. номер 76:20:120306:70)
- ▶ Действующие инвесторы: ООО «Русские Газовые Турбины», ООО «ИнтерЛогистика», ООО «Остеомед-М», ООО «Рыбинский инструментальный завод»
- ▶ **Возможность получить статус резидента создаваемой особой экономической зоны**



ТРЕБОВАНИЯ К РЕЗИДЕНТАМ ОЭЗ ППТ

- ▶ Резидентом признается индивидуальный предприниматель или коммерческая организация
- ▶ Разрешенный вид деятельности: промышленно-производственная
- ▶ Мин. объем кап. вложений - 120 млн руб., из которых не менее 40 млн руб. должны быть проинвестированы в течение 3 лет со дня заключения соглашения

ИНВЕСТИЦИОННЫЕ ПРЕДЛОЖЕНИЯ | ЖИЛАЯ ЗАСТРОЙКА

Территория для комплексной жилой застройки –
мкр. Пузырево



Площадь – 54 га
Объем жилищного строительства
– до 167 тыс.м²
Численность – до 5550

На площадке сформирован и предоставлен для создания «Городка инноваторов» кампуса РГАТУ земельный участок 4,3 га

Территория для комплексной жилой застройки –
мкр. Прибрежный



Площадь – 48 га
Объем жилищного строительства – до 217 тыс.м²
Численность – до 4200
Район активно застраивается

Микрорайон активно застраивается современным жильем эконом и бизнес-класса, в т.ч. реализуется проект по строительству жилья для работников ОПК «Малиновский квартал» (320 квартир)

ВОССТАНОВЛЕНИЕ ЛОЦМАНСКОЙ БИРЖИ

Адрес: г. Рыбинск, ул. Волжская наб., д.4,

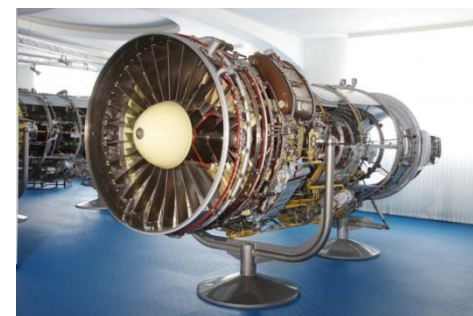
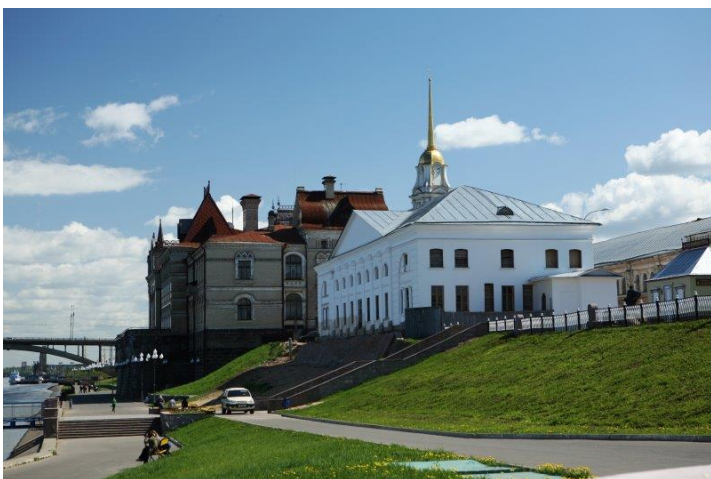
Информация о собственнике: муниципальная

Земельный участок : 76:20:080403:4, площадь 1254 м²

Расположение: центр города, туристические объекты и достопримечательности в шаговой доступности

Текущее состояние: Состояние удовлетворительное, реставрируется. Объект культурного наследия федерального значения. Этажность: подземный этаж, 1-2 этажи. Общая площадь – 908,6 м² (литер А). Время постройки – начало XIX века.

Стоимость: до 120 млн.руб.



- реконструкция здания Лоцманской биржи
- создание современного интерактивного музея истории развития промышленности России
- создание туристско-экскурсионного хаба

КОНЦЕПЦИЯ

СОВРЕМЕННЫЙ ФОРМАТЕ ИСПОЛЬЗОВАНИЯ ЗДАНИЯ ПОЖАРНОЙ КАЛАНЧИ

Адрес объекта: г. Рыбинск, ул. Стоялая, д.30/ ул. Герцена, 2

Земельный участок: 76:20:080426:4, площадь - 4373 м²

Информация о собственнике: РФ

Расположение: центр, туристические объекты и достопримечательности в шаговой доступности.

Текущее состояние: входит в комплекс зданий, где размещается ГУ «Отряд пожарной охраны № 1 управления государственной противопожарной службы МЧС России»

Общая информация: год постройки - 1912, самая высокая пожарная каланча в России – 48 метров. Имеется обзорная площадка. Ранее проводилась реставрация каланчи.



КОНЦЕПЦИЯ

Реставрационно-восстановительные работы каланчи
Использование обзорной смотровой площадки в турмаршрутах



«Ансамбль усадьбы купеческой Первова»,
1800-е гг., 1860-е гг., г. Рыбинск,
ул. Радищева/Советская, д. 1/6

Назначение объекта:

эксплуатация многоквартирного жилого дома

Площадь объекта: 428 кв.м, **этажность:** 2

Земельный участок: 734 кв.м

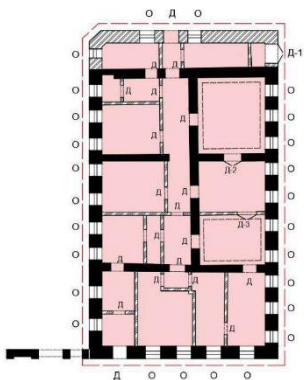
Кадастровый номер земельного участка: 76:20:080447:28

Сведения о регистрации права собственности:

Выписка ЕГРН № КУВИ-001/2024-17481968 от 18.01.2024

МКУ городского округа город Рыбинск «Жилкомцентр»

Здание подходит для организации гостиницы, кафе, ресторана.



Объект расположен вдоль городского сквера, в непосредственной близости от р. Черемуха и благоустроенного в 2024 г. живописного бульвара. Напротив ансамбля на углу ул. Советская/ул. Радищева расположен объект культурного наследия местного значения «Подворье Толгского монастыря с церковью во имя Толгской Божией Матери»

РЕКОНСТРУКЦИЯ ДОМА КУПЦА ЖУРАВЛЕВА



Дом в настоящее время



Дом купца Журавлева в 1840-ые годы

Адрес: г. Рыбинск, ул. Стоялая, д.22/ ул. Чкалова, д. 2

Земельный участок: 76:20:080418:6, площадь - 426 м²

Информация о собственнике: частная собственность

Расположение: центр, туристические объекты и достопримечательности в шаговой доступности

Текущее состояние: требуется реконструкция

Общая информация: охрannое обязательство на объект культурного наследия. Памятник архитектуры XIX века в исторической части города. Площадь здания – 299 м². В этом доме проводились съемки фильма режиссера Гайдая «Двенадцать стульев».

КОНЦЕПЦИЯ

Восстановительные работы, сохранение архитектурного облика здания

Современный формат использования здания

ВОССТАНОВЛЕНИЕ ЗДАНИЯ, ОБЪЕКТА КУЛЬТУРНОГО НАСЛЕДИЯ



Здание в настоящее время



Здание госбанка в 1846-1850гг.

Адрес: г. Рыбинск, ул. Советская, д. 3
Информация о собственнике:

частная

Текущее состояние: ведется
реконструкция

Земельный участок: 76:20:080434:99,
площадь 7924 м²

Расположение: Центр города,
туристические объекты и
достопримечательности в шаговой
доступности

Стоимость: договорная

Дополнительная информация:
объект культурного наследия

КОНЦЕПЦИЯ

Создание административного,
общественно-культурного центра,
гостиничного комплекса (до 3-4
звезд), предприятия общественного
питания с восстановлением
исторического облика здания

ВОССТАНОВЛЕНИЕ УСАДЬБЫ МИХАЛКОВЫХ, Благоустройство Петровского парка



Дизайн-проект подготовлен Департаментом архитектуры и градостроительства



Ротонда

Липовая аллея

Адрес: г. Рыбинск, ул. Свердлова, левый берег

Земельный участок:

76:20:030416:74, площадь - 82372 м²; 76:20:030416:66, площадь - 7638 м²; 76:20:030416:78, площадь - 36858 м²

Информация о собственнике: муниципальная собственность

Условия предоставления: аренда

Расположение: набережная, левый берег р. Волги

Дополнительная информация: объект культурного наследия федерального значения. Особо охраняемая природная территория Ярославской области.

Парк: время постройки парка - I половина XVIII в.

Петровский парк - один из старейших и живописнейших зеленых уголков Рыбинска.

Сооружения: терраса с ротондой, грот, спортивные площадки. Частично сохранилось ограждение парка.

Усадьба Михалковых: время постройки усадьбы - XVIII-XX вв. Сооружения: Главный дом, Учебный корпус, Контора, Флигель для кучеров, Дом управляющего, Кладовые, Дом для приезжающих, Конюшня, Башня водонапорная

КОНЦЕПЦИЯ

- восстановление и наполнение зданий усадьбы Михалковых (для бизнеса)
- благоустройство Петровского парка;
- наполнение парка спортивными, досуговыми, культурными активностями

РАЗВИТИЕ РИТЕЙЛ-ПАРКА «МАКСИ»



Адрес: г. Рыбинск, ул. Фурманова, 4
Информация о собственнике: частная

Текущее состояние: территория частично освоена

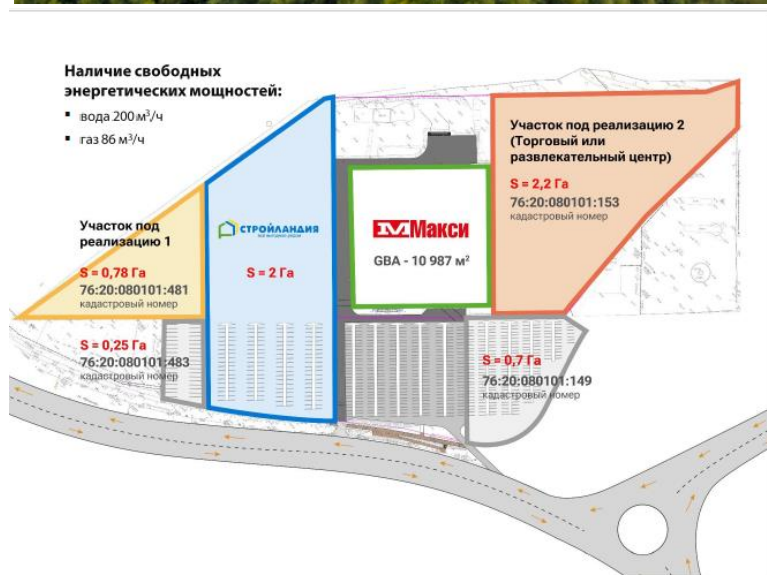
Земельные участки: общая площадь всех земельных участков 3,93 га
 земельные участки под реализацию

76:20:080101:481 - 0,78 га;

76:20:080101:153 - 2,2 га

Расположение: Центр города, высокая плотность застройки, 65% населения в 10-минутной транспортной доступности

Стоимость: договорная



КОНЦЕПЦИЯ

создание многофункционального пространства для развития разных видов бизнеса

СТРОИТЕЛЬСТВО МОСТОВ



Согласно Генплану в Рыбинске предусмотрено строительство трёх мостов. Для вывода транзитного движения из города Рыбинска проектом предлагается новая трасса автодороги Федерального значения (Сергиев-Посад – Рыбинск – Череповец) в обход города с восточной стороны со строительством мостового перехода через р. Волгу, в том числе 2-х новых мостов через р. Волгу и одного через р. Шексну

КОНЦЕПЦИЯ

Строительство с восточной стороны города объездного автомобильного моста для грузового транспорта на принципах ГЧП (концессии)

Строительство автомобильного моста, соединяющего микрорайоны Прибрежный и Волжский

Строительство объездного моста вокруг дамбы ГЭС, соединяющего микрорайоны Волжский и Заволжье

МИКРОРАЙОН «БАМ»



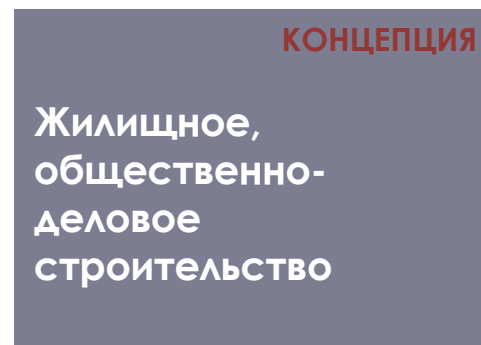
Приборостроителей, 32
Объект на торгах



Приборостроителей, 16
Право собственности на объект не зарегистрировано



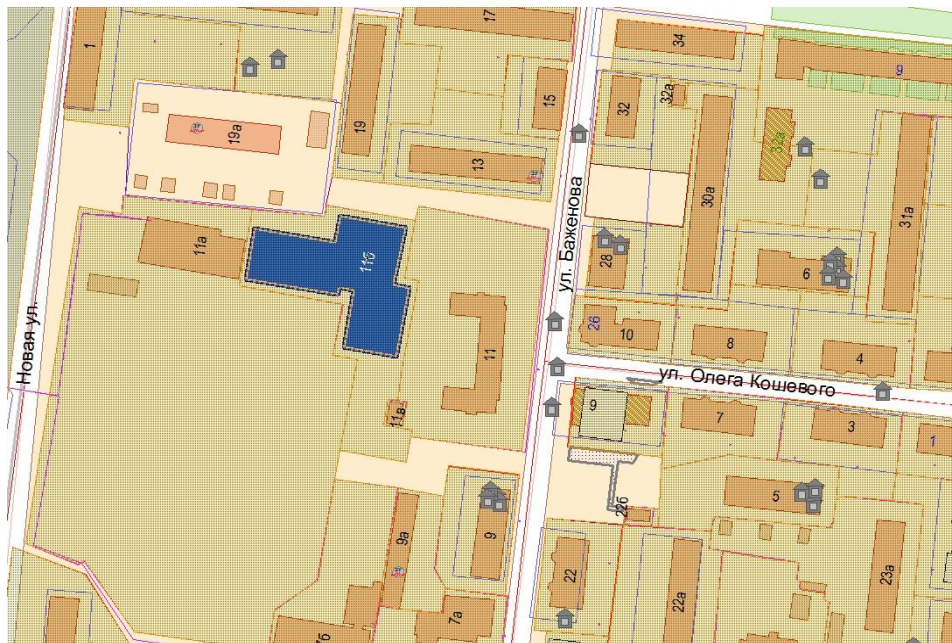
Приборостроителей, 26
Объект на торгах
Жилищное строительство



КОНЦЕПЦИЯ

**Жилищное,
общественно-
деловое
строительство**

МИКРОРАЙОН «СЕВЕРНЫЙ»



Объект незавершенного строительства, г. Рыбинск, ул. Баженова, д. 116

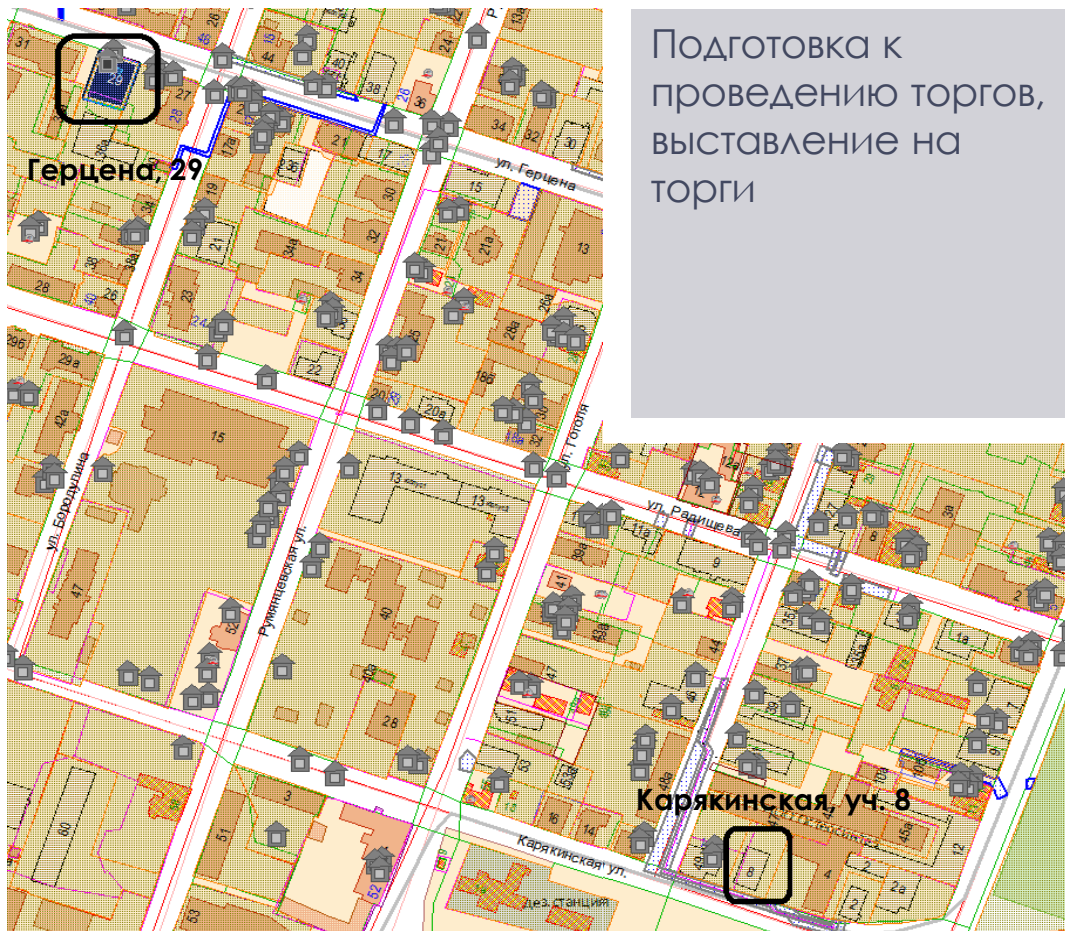
Объект на торгах



КОНЦЕПЦИЯ

Общественно-деловое строительство, спорткомплекс, фитнес-центр

МИКРОРАЙОН «ЦЕНТРАЛЬНЫЙ»



Подготовка к проведению торгов, выставление на торги



Карякинская, уч. 8



Герцена, 29

Общественно-деловое, жилищное строительство, магазин, офис, гостиница, апартаменты в центре города

КОНЦЕПЦИЯ

КОНТАКТЫ

Глава городского округа город Рыбинск
Рудаков Дмитрий Станиславович
тел.: +7 (4855) 29-00-02,
e-mail: office@rybadm.ru

Первый заместитель Главы Администрации
Крюков Евгений Владимирович
тел.: +7 (4855) 29-00-06,
e-mail: office@rybadm.ru

Начальник управления экономического развития и инвестиций
Мещеряков Илья Александрович
тел.: +7 (4855) 29-00-35,
e-mail: econ@rybadm.ru

Директор департамента имущественных и земельных отношений
Наумова Ольга Николаевна
Тел.: +7(4855) 20-44-74 (доб.208),
e-mail: imush@rybadm.ru



Администрация городского округа город Рыбинск Ярославской области
152900, Ярославская обл., г. Рыбинск, ул. Рабочая, 1