



Городской округ город Рыбинск

ИНВЕСТИЦИОННЫЙ ПРОФИЛЬ городского округа город Рыбинск

Апрель 2026 г.

данные на 01.01.2026

9 954 га
ПЛОЩАДЬ ГОРОДА

167,7 тыс. чел.
НАСЕЛЕНИЕ

57 427 чел.
ЗАНЯТЫЕ ПО ПОЛНОМУ
КРУГУ
ОРГАНИЗАЦИЙ

**Среднемесячная заработная плата
(промышленность) тыс. рублей**

2022 год – 58,3
2023 год – 69,4
2024 год – 81,1
2025 год – 90,9

**Инвестиции в основной
капитал, млрд. руб.**

2022 год – 6,3
2023 год – 10,0
2024 год – 18,4
2025 год – 17,9

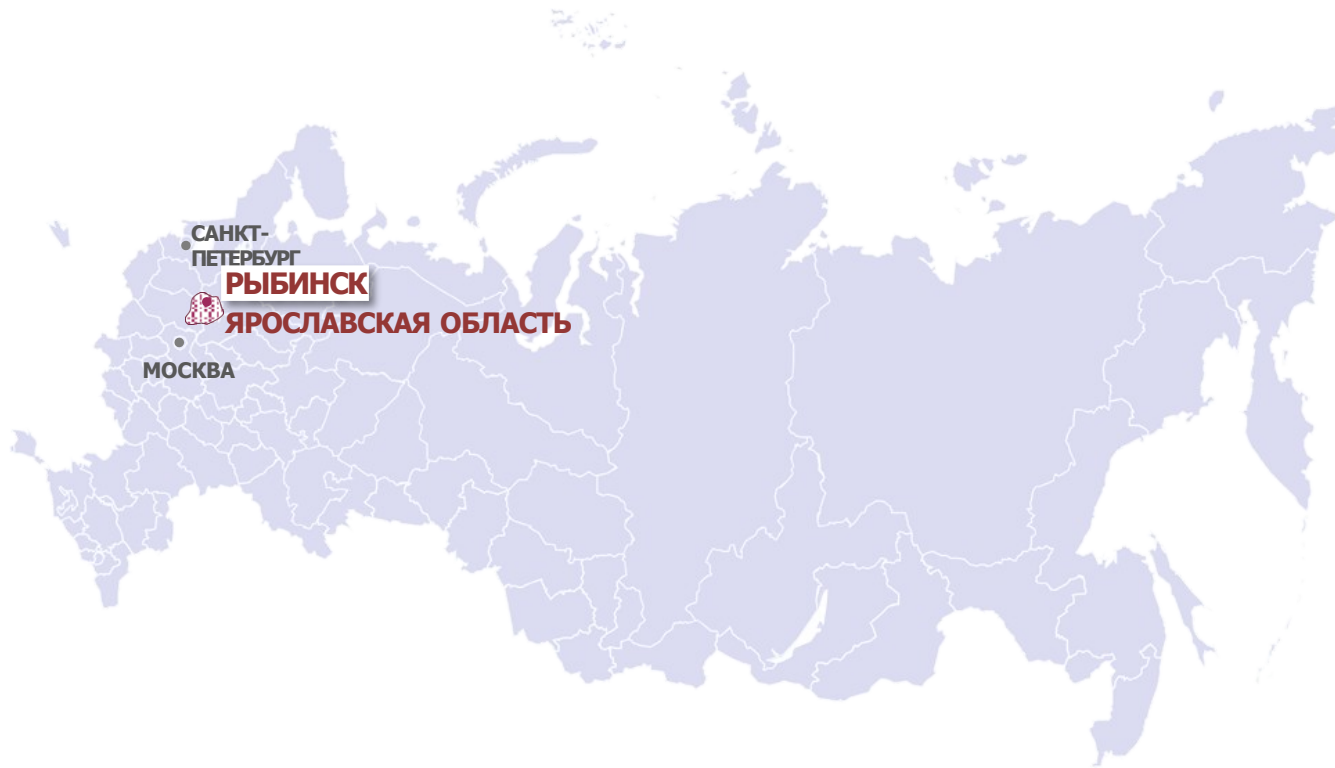
**Объем отгружаемой продукции в
промышленности, млрд. рублей**

2022 год – 94,3
2023 год – 112,7
2024 год – 121,8
2025 год – 120,5

0,3%
ТЕКУЩИЙ УРОВЕНЬ
БЕЗРАБОТИЦЫ

3 196
ЗАРЕГИСТРИРОВАННЫХ
ОРГАНИЗАЦИЙ

60,5 млрд. руб.
ОБОРОТ РОЗНИЧНОЙ
ТОРГОВЛИ



235,6 км
ПРОТЯЖЕННОСТЬ
ДОРОГ С ТВЕРДЫМ
ПОКРЫТИЕМ

21,98 км
АВТОДОРОГ
ОТРЕМОНТИРОВАНО
В 2025 ГОДУ



ТРАССЫ Р-104,
Р-151



Ж/Д
МАГИСТРАЛЬ



РЕЧНОЙ
ПОРТ

Рыбинск расположен на участке главного судоходного пути европейской России, на стыке с Волго-Балтом

Железнодорожная магистраль - связь с Москвой, Санкт-Петербургом, Ярославлем. Станции РЖД - Рыбинск Товарный, Рыбинск Пассажирский

Сеть автодорог с твердым покрытием - связь с Ярославлем (82 км), Москвой (350 км), с правобережьем Верхней Волги, с крупными центрами Вологодской области

- ▶ многоотраслевой промышленный комплекс;
 - ▶ выгодное географическое положение, наличие водных ресурсов;
- ▶ обеспеченность высококвалифицированными трудовыми ресурсами;
 - ▶ многоуровневая образовательная система и высокий научный потенциал;
- ▶ наличие перспективных инвестиционных площадок для создания промышленных производств, строительства жилья, объектов общественного назначения;
- ▶ высокая активность населения;
 - ▶ положительный опыт реализации ряда крупных инвестиционных проектов;
- ▶ развитая транспортная сеть

Хозяйствующие субъекты по видам экономической деятельности *

3196, в том числе

торговля оптовая и розничная; ремонт автотранспортных средств и мотоциклов	710
обрабатывающие производства	528
строительство	393
деятельность по операциям с недвижимым имуществом	305
деятельность профессиональная, научная и техническая	244
транспортировка и хранение	170
предоставление прочих видов услуг	154
образование	75
деятельность административная и сопутствующие доп. услуги	110
деятельность в области информации и связи	101
деятельность в области культуры, спорта, организации досуга и развлечений	93
деятельность гостиниц и предприятий обществ. питания	77
деятельность в области здравоохранения и социальных услуг	73
сельское, лесное хозяйство, охота, рыболовство и рыбоводство	55
государственное управление и обеспечение военной безопасности; социальное обеспечение	52
водоснабжение; водоотведение, организация сбора и утилизации отходов, деятельность по ликвидации загрязнений	21
обеспечение электроэнергией, газом и паром; кондиционирование воздуха	18
деятельность финансовая и страховая	13
добыча полезных ископаемых	3

* По информации Росстат, данные на 01.01.2026

80% – доля
МАШИНОСТРОЕНИЯ

В ОБЪЕМАХ ОТГРУЗКИ

ПРОМЫШЛЕННОСТИ ГОРОДА

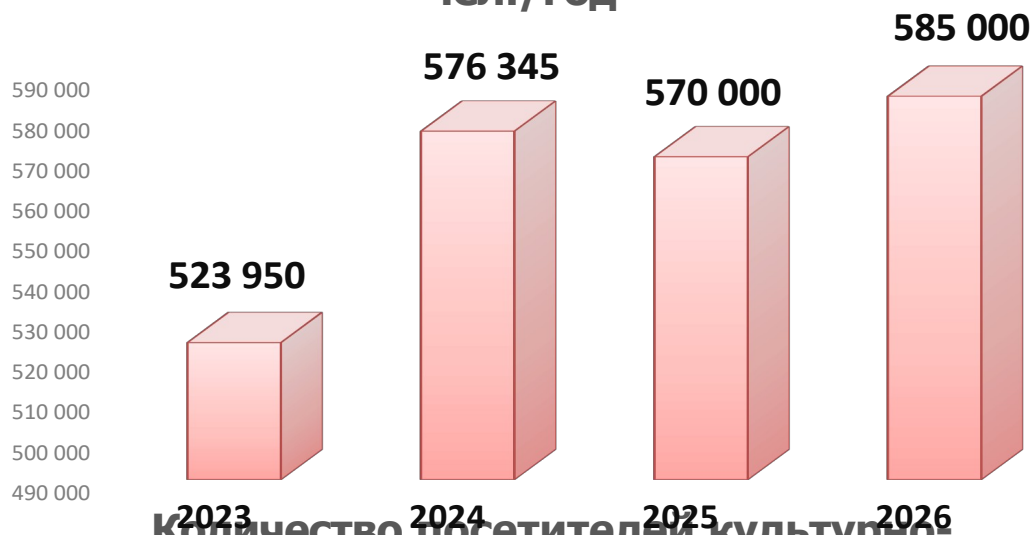
ОСНОВНЫЕ ВИДЫ

ПРОМЫШЛЕННОЙ

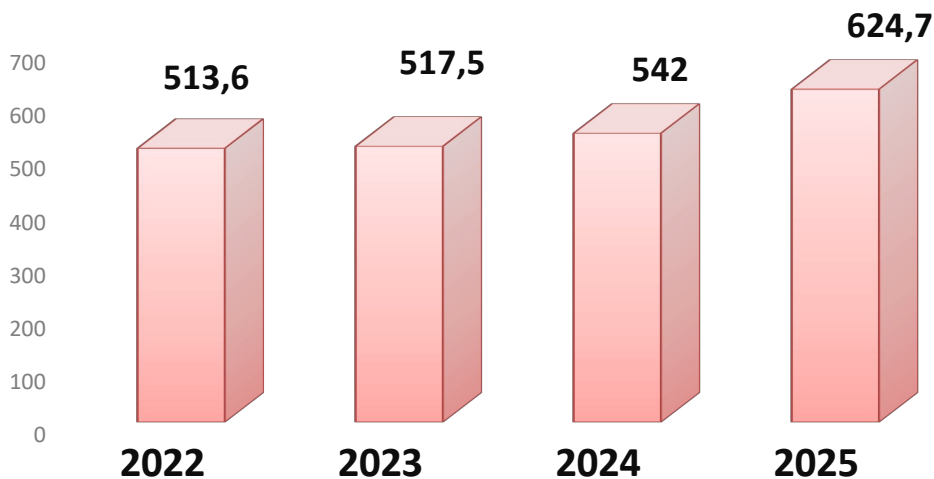
ПРОДУКЦИИ

- авиадвигатели, промышленные газовые турбины;
- газотурбинные и газопоршневые установки, газоперекачивающие агрегаты;
- снегоходы, квадроциклы; дорожные катки;
- морские и речные суда различного назначения;
- радиоэлектронная аппаратура для авиации, связи и управления;
- кабели разночастотные;
- трубопроводная запорная арматура; инструмент и оснастка;
- различные виды инструмента и оснастки; монокристаллический твердосплавный инструмент с наноструктурированным покрытием;
- мука, хлебобулочные и мясомолочные изделия, комбикорма и др.

Количество туристов и экскурсантов, чел./год



Количество посетителей культурно- массовых мероприятий, тыс. чел./год



19
КОЛЛЕКТИВНЫХ
СРЕДСТВ РАЗМЕЩЕНИЯ

1380
МЕСТ В КОЛЛЕКТИВНЫХ
СРЕДСТВАХ РАЗМЕЩЕНИЯ

БОЛЕЕ 50
ТУРИСТИЧЕСКИХ
МАРШРУТОВ

2 дня
ПРОДОЛЖИТЕЛЬНОСТЬ
ПРЕБЫВАНИЯ

272
ПРЕДПРИЯТИЙ ОБЩЕПИТА

19
МУЗЕЕВ

2,5 млрд. руб.
ОБОРОТ СРЕДСТВ
ТУРИСТОВ



**День города
«РЫБИНСК - ОТКРЫТЫЙ
ГОРОД»**

**«НаШествие Дедов
Морозов»**

**Ход-представление
«За Рождественской
звездой»
и Интерактивный
спектакль «Щелкунчик»**

- Спасо-Преображенский собор
- Хлебные биржи («старая» и «новая»)
- Никольская часовня
- Польский костел
- Единственный в мире памятник бурлаку
- Единственный в России памятник Л. Нобелю
- Памятники землякам – адмиралу Ф. Ушакову и поэту Л. Ошанину
- Монумент «Мать-Волга»
- Памятник археологии XI-XVI вв. «Усть-Шексна»
- Создание городской филармонии
- Туристско-рекреационный кластер «Ярославское взморье»
- Центр лыжного спорта «Демино»
- Ушаковский фестиваль
- День города
- Международный день театра
- «Международный Деминский лыжный марафон»
- «НаШествие Дедов Морозов»
- Рыбинский беговой полумарафон «По

**Включенность в макротерритории
«Большая Волга» и «Большое Золотое
кольцо»**



Благоустройство ул.Бульварной и берега Черемухи – проект финалист конкурса МинстройЖКХ России 2022г.



Продолжение проекта живой исторической вывески под открытым небом



в Рыбинске открылась «Пятёрочка» стилизованная под лавку времён Николая II.



РЫБИНСК | ИСТОРИИ УСПЕХА И НОВЫЕ ПРОЕКТЫ В ТУРИЗМЕ



Апарт-отель «Новая Волга» на ул.Волжской-Набережной в современном центре Рыбинска, открыт в 2024г.



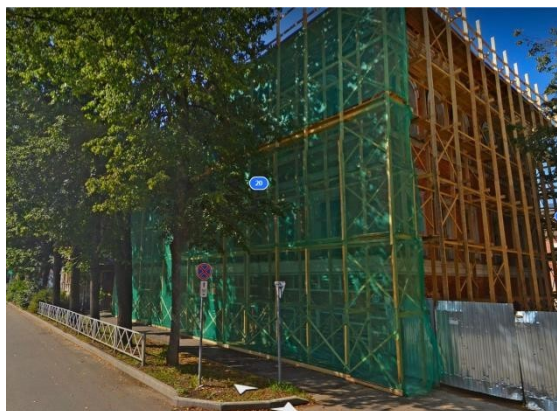
Стилизованный бутик-отель «Богемия» на ул.Бульварной (исторический центр), открыт в 2024г.



Проектирование 4* отеля на ул.Бульварной (исторический центр). Группа компаний «Фора» / Apeiron Space



Проектирование отеля «Екатерининский пассаж» с рестораном на ул.Волжской-Набережной (исторический центр)



Реконструкция особняка под гостиницу с рестораном на ул. Ломоносова (исторический центр)



Реконструкция зданий «усадьбы Журавлева» под 5* гостиницу на ул.Стоялой (исторический центр)

РЫБИНСК | ЗНАЧИМЫЕ СОБЫТИЯ ДЛЯ ПРИТЯЖЕНИЯ ГОСТЕЙ



Кубок Золотого кольца по летнему биатлону IД этап, Демино



Деминский лыжный марафон 2025 года



Хоккейный клуб Полет НМХЛ,
Серебряный призер Кубка Регионов сезона
22/23 годов



PARI Кубок России по биатлону, Демино

РЫБИНСК | ЗНАЧИМЫЕ СОБЫТИЯ ДЛЯ ПРИТЯЖЕНИЯ ГОСТЕЙ



Старт бегового полумарафона «Хлебный путь»



II фестиваль силовых видов спорта, стадион Восход



I Фестиваль Единоборств на ледовой арене ДС «Полет»



Региональный фестиваль адаптивной физической культуры «Седьмой лепесток»

ПРИОРИТЕТНЫЕ ИНВЕСТИЦИОННЫЕ НИШИ

Создание условий для новых и действующих индустриальных инвесторов, в том числе на территории Восточной промзоны (создание ОЭЗ)

Строительство современного жилья, в том числе для работников предприятий ОПК

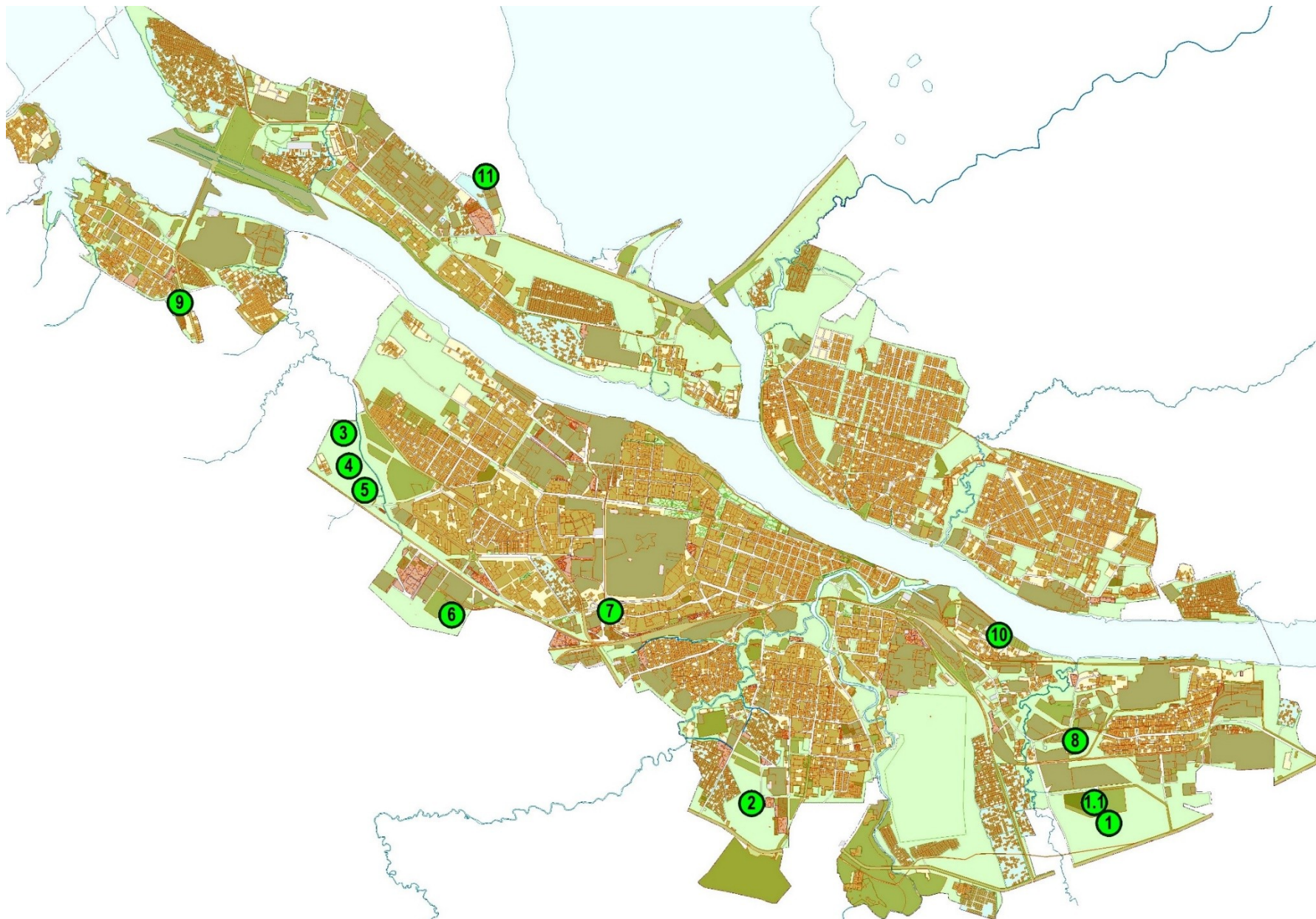
Развитие сервиса и туризма (строительство гостиниц, реализация объектов культурного наследия для последующей реконструкции и эксплуатации, преобразование общественных пространств, ремонт дорог)



МУНИЦИПАЛЬНЫЕ МЕРЫ ПОДДЕРЖКИ ИНВЕСТОРОВ

- ▶ Подбор инвестиционных площадок
- ▶ Поддержка в решении инфраструктурных вопросов
- ▶ Сокращенные сроки получения разрешительной документации в рамках дорожных карт улучшения инвестклимата
 - ▶ Консультационная, информационная и организационная поддержка
 - ▶ Обращение в региональные органы власти с предложениями по поддержке инвесторов
- ▶ Работа Комиссии по сложным вопросам предпринимательства и Инвестиционного совета при Главе города

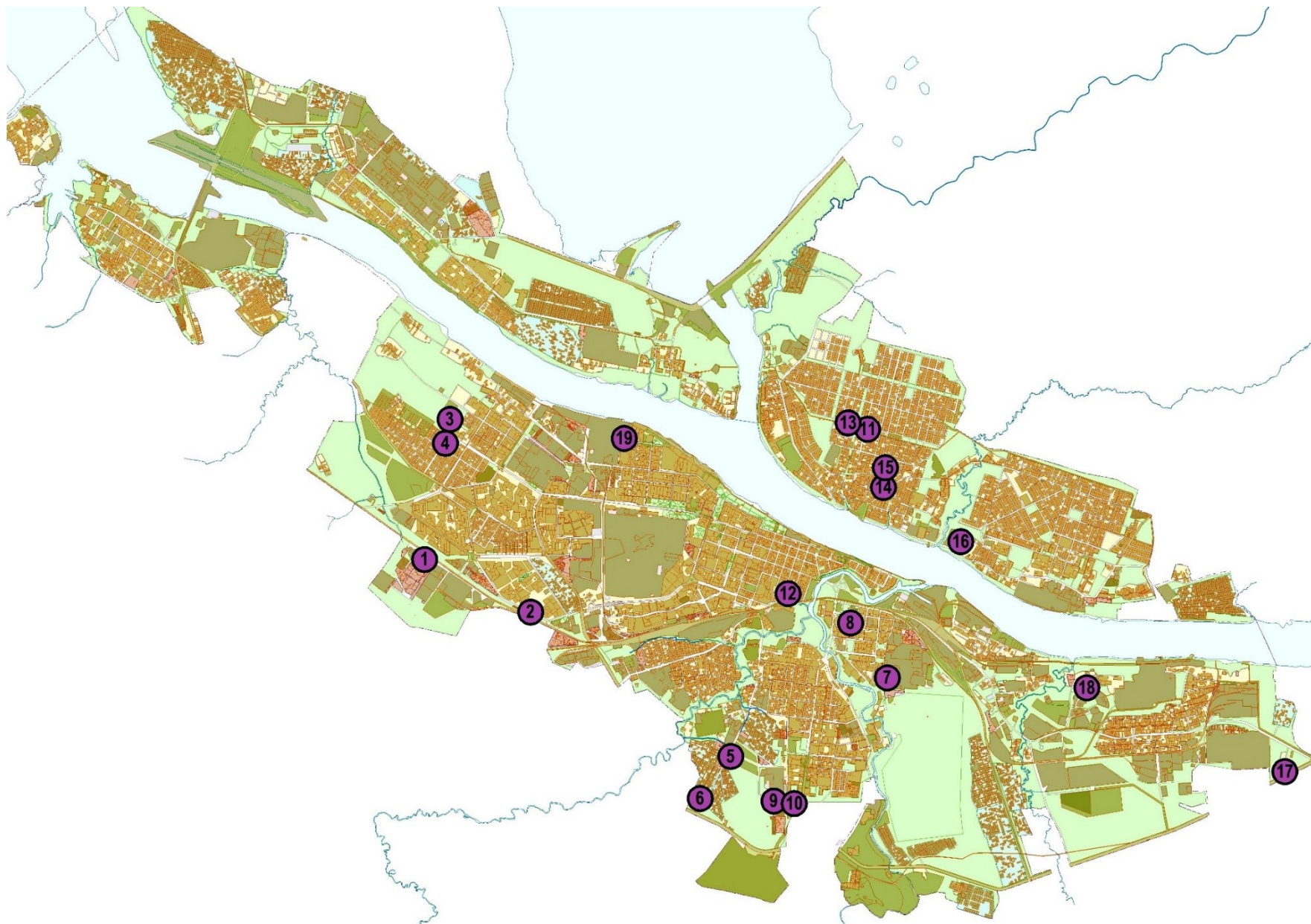
	Наименование площадки	Микрорайон	Кадастровый номер/квартал	Площадь, га	Категория земель
1	Восточная промышленная зона (пром.парк «Копяево»)	Восточная промзона	76:20:120306	152	П4, П5
1.1	в т.ч. Сысоевская ул., 40	Восточная промзона	76:20:120306:70	28,4	П4
2	Южная промзона	Южная промзона	76:20:100402	19,7	П5
3	Район Пузырево (участок 1)	Район Пузырево	76:20:070402	19,7	П6
4	Район Пузырево (участок 2)	Район Пузырево	76:20:070402	15,4	П5
5	Район Пузырево (участок 3)	Район Пузырево	76:20:070402	10	П4
6	Революции пр., 35	Юго-западная промзона	76:20:070809:58	9,9	П3
7	Фурманова ул., 33	Веретьевская промзона	76:20:070703:3	0,2	П5
8	Ярославский тракт, 158	Восточная промзона	76:20:120230:30	0,8	П5
9	Авдеева ул., 36	Переборы	76:20:050436:419	0,08	П5
10	Пилоставная, 166	Район Ягутка	76:20:120101	2,7	П6
11	Шекснинское шоссе, 136	Волжский	76:20:010310:23	2,5	П3
Итого				251,48	



	Наименование площадки	Микрорайон	Кадастровый номер/квартал	Площадь, кв.м	Категория земель
1	Революции проспект, 51	Юго-западная промзона	76:20:070801:12	11352	П5
2	Революции проспект, 23	Веретье-2	76:20:070604:222	1669	ИТ4
3	Баррикадная ул., 43*	Прибрежный	76:20:060107:29	3491	Ж1
4	Баррикадная ул., 39	Прибрежный	76:20:060107:28	2693	Ж1
5	Софийская, 112	Софийский	76:20:100402:9	3000	П5
6	Софийская, 90	Софийский	76:20:100306:217	9542	ОДЗ
7	Луговая, 35	Зечеремушный	76:20:110128:106	4800	П4
8	Рабочая, 21	Зечеремушный	76:20:110110:178	821	Ж1
9	Николая Невского, 20	Мариевка	76:20:100525:11	4000	П5
10	Николая Невского, 24	Мариевка	76:20:000000:2910	27500	ОДЗ
11	Северный переулок, 52 а	Заволжье-1	76:20:030532:6	3203	ОДЗ
12	Карякинская, 16	Центр	76:20:080445:8	480	ОД ИЦ

* Земельные участки в Перечне муниципального имущества, предназначенного для передачи во владение и (или) пользование субъектам малого и среднего предпринимательства

	Наименование площадки	Микрорайон	Кадастровый номер/квартал	Площадь, кв.м	Категория земель
13	Малая Вонговская ул. , 30	Заволжье-1	76:20:030532:5	2094	ОДЗ
14	Арефинский тракт, 15Б	Заволжье-1	76:20:030628:13	6000	ОД4
15	Арефинский тракт, 15В	Заволжье-1	76:20:030628:247	2717	ОД4
16	Рулонный переулок, 8	Заволжье-2	76:20:040502:7	2200	ОДЗ
17	Окружная дорога, 207	Восточная промзона	76:20:120311:2	4001	ОД4
18	Нефтяников ул. 14	Им. Кирова	76:20:120208:7	1163	Ж1
19	Кораблестроителей, 22	Северный	76:20:060203:1587	1858	ОДЗ
Итого				92 584	



	Наименование площадки	Микрорайон	Кадастровый номер	Площадь, кв.м	Категория земель
1	Черепанова ул., 17а	Веретье-3	76:20:070603:53	2960	Ж1
2	Проектная, 6	Переборы	76:20:050405:29	5191	Ж2
3	Колышкина ул., 21	Заволжье-2	76:20:040439:4	4500	Ж1
4	Ширшова, 30	Заволжье-2	76:20:0000002631	3931	Ж1
5	Баррикадная, 34а	Прибрежный	76:20:060106:217	3965	Ж1
6	Партизанская ул., 44	Прибрежный	76:20:060106:218	6744	Ж1
7	Бульвар 200 лет Рыбинска, 8	Волжский поселок	76:20:010511:28	3900	Ж1
8	Тракт Переборский, земельный участок 3п	Прибрежный район	76:20:070403:216	234233	Ж1
9	Переборский тракт, земельный участок 7п	Прибрежный район	76:20:070403:215	92706	Ж1
Итого				358130	



ПРОЕКТЫ ПЛАНИРОВОК НОВЫХ ТЕРРИТОРИЙ

21

Разработка проектов планировки и проектов межевания территории	Вид застройки	Площадь территории, га	Микрорайон	Год реализации	Количество формируемых земельных участков
В границах улиц: Софийская – Огородная - береговая линия реки Коровка	Промышленное и иное строительство	16,3	Софийский район	2026	Не менее 3
В границах улиц: Каменниковский тракт - Каменниковская ул. - СНТ Левый берег - береговой линии Рыбинского водохранилища - ГТС В районе Береговой ул.	Промышленное и иное строительство	22,96	Левобережный район	2026	Не менее 3
В районе Козловской ул.	Индивидуальное жилищное строительство	19,7	Район посёлок ГЭС-14	2026	Не менее 60
В районе Козловской ул.	Индивидуальное жилищное строительство	6	Заволжская промзона	2026	Не менее 15
В границах улиц: 1-ая Выборгская – Николая Невского – Волочаевская – Окружная дорога – Софийская - существующий проезд у СНТ «Восход»	Промышленное и иное строительство	146	Район Южная промзона	2026	Не менее 10
Район Заволжье-2	Индивидуальное жилищное строительство	560	Район Заволжье-2	2026	Не менее 50
В районе пр-та 50 Лет Октября и Гэсовской ул.	Многоквартирное жилищное строительство	11	Район посёлок Переборы	2026	Не менее 9 земельных участков в целях многоквартирного жилищного строительства
В районе улиц: Нахимова – Кутузова - Суворова	Индивидуальное жилищное строительство	7,5	Район посёлок завода Гидромеханикации Район Мариевка	2026	Не менее 15
В районе д. 50а по Февральской ул.	Многоэтажное многоквартирное строительство	0,45	Район Мариевка	2027	Не менее 1
Восточная промышленная зона	Промышленное и иное строительство	167	Район Восточная промышленная зона	2027	Не менее 24

lmsk.ru

ПРОЕКТЫ ПЛАНИРОВОК НОВЫХ ТЕРРИТОРИЙ

22

Разработка проектов планировки и проектов межевания территории	Вид застройки	Площадь территории, га	Микрорайон	Год реализации	Количество формируемых земельных участков
Для реконструкции защитной дамбы в районе посёлок Переборы	Промышленное и иное строительство	1,96	Район посёлок Переборы	2027	Не менее 14
В районе кадастрового квартала 76:20:010410 в районе Целинной ул.	Индивидуальное жилищное строительство	7,96	Район Волжский посёлок	2027	Не менее 15
В районе ул. Федорова – 3-й Тарнопольской ул. (после Заволжье-2)	Индивидуальное жилищное строительство	6	Район Заволжье-2	2027	Не менее 25
В районе Малой Кипячевской ул. (после Заволжье-2)	Индивидуальное жилищное строительство	2,3	Район Заволжье-2	2027	Не менее 10
Пр. Серова от Гражданской ул. до Переборского тракта	Промышленное и иное строительство	10	Прибрежный район	2027	Не менее 1
Районе улиц: Бурлацкая – Каляева – Новолосевская – береговая линия ручья Крутец (после Заволжье-2)	Индивидуальное жилищное строительство	25,3	Район Заволжье-2	2027	Не менее 15
В районе д. Та по Полевой ул	Многоэтажное многоквартирное строительство	0,16	Зачеремушны и район	2028	Не менее 1
В границах улиц: Луначарского – Карякинская – Кирова – Яна Гуса	Многоэтажное многоквартирное строительство	3	Район Центр города	2028	Не менее 1
В районе улиц Наволоки и Журнальной	Индивидуальное жилищное строительство	95,38	Прибрежный район	2028	Не менее 450
В районе улиц Сторожевой и Полярной	Индивидуальное жилищное строительство	12,85	Район Волжская промзона	2028	Не менее 60
В районе ул. Левитана	Индивидуальное жилищное строительство	7,4	Район посёлок Балобаново	2028	Не менее 9
В районе Юго-западной промзоны	Промышленное и иное строительство	35,7	Район Юго-западная	2028	Не менее 6

КЛЮЧЕВЫЕ ИНВЕСТПРОЕКТЫ

Наименование инвестпроекта	Сроки реализации	Стоимость проекта, млн руб.	Количество новых рабочих мест	Текущий статус
Строительство кампуса мирового уровня «Меркурий»	2022-2027	14000	420	Реализуемый
Комплексное развитие территории в районе Волжской набережной между СК «Полет» и СК «Сатурн»), жилищная застройка до 20 тыс.кв.м	2022-2026	1398	-	Реализация
Развитие систем водоснабжения, водоотведения и очистки сточных вод	2020-2026	722	-	СМР
Крытый ледовый тренировочный корт по адресу: Волжская набережная, 40б	2024-2026	474	18	Реализация
Инвестпрограмма по модернизации системы электроснабжения ОАО «Рыбинская горэлектросеть»	2020-2026	529	-	Реализация
Строительство офисного здания (центра разработки) группы компаний «Тензор»	2022-2029	600	150	Реализация
Строительство жилья для работников ОПК (проект «Малиновский квартал», БСК)	2024-2026	900	-	СМР
Строительство МКД по адресу: ул. Корнева, земельный участок 111	2023-2026	107	-	СМР
Итого		18730		



Проект создания кампуса «Меркурий» на базе Рыбинского государственного авиационного технического университета (РГАТУ) имени П. А. Соловьёва в декабре 2025 года получил положительную оценку эффективности от Минэкономразвития России. Продолжается развитие передовой инженерной школы на базе РГАТУ им. Соловьёва П.А. (ПИШ). ПИШ входит в пятерку сильнейших на уровне страны. 20 научно-исследовательских и опытно-конструкторских работ выполнили за год ученые ПИШ на 110 млн рублей

ИНВЕСТИЦИОННЫЕ ПРЕДЛОЖЕНИЯ | ОЭЗ

► Продажа в аренду земельных участков в Восточной промзоне города Рыбинска для создания новых производств (машиностроение, станкостроение, приборостроение, металлообработка, строительная и деревообрабатывающая промышленность)

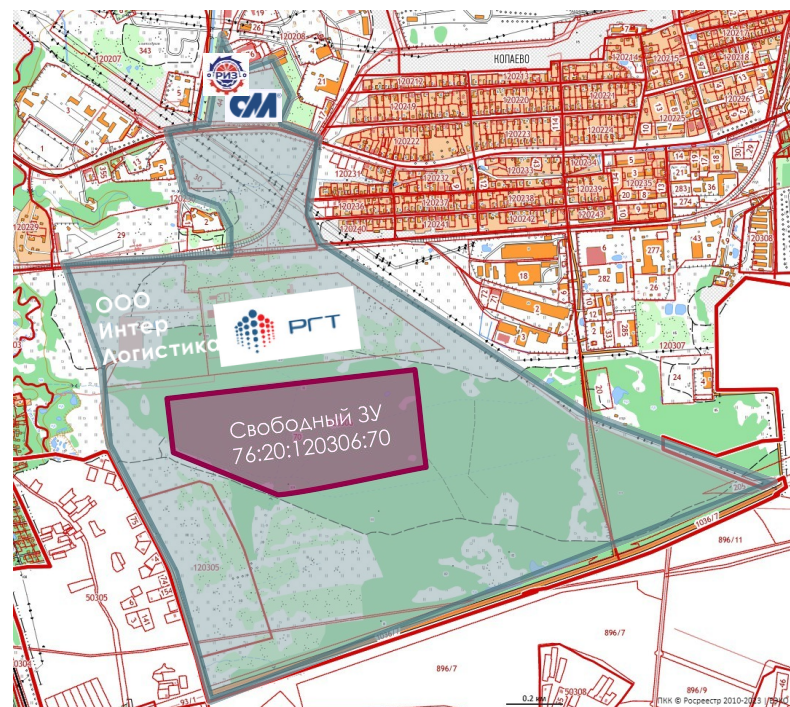
► Территориальная зона П4, П5

► Подъездные и внутриплощадочные дороги организованы

► Инженерные сети – на границе Восточной промзоны
 ► Участок площадью 28 га готов к «быстрой продаже» на торгах (кад. номер 76:20:120306:70)

► Действующие инвесторы: ООО «Русские Газовые Турбины», ООО «ИнтерЛогистика», ООО «Остеомед-М», ООО «Рыбинский инструментальный завод»

► **Возможность получить статус резидента создаваемой**



ТРЕБОВАНИЯ К РЕЗИДЕНТАМ ОЭЗ

ППТ

- Резидентом признается индивидуальный предприниматель или коммерческая организация
- Разрешенный вид деятельности: промышленно-производственная
- Мин. объем кап. вложений - 120 млн руб., из которых не менее 40 млн руб. должны быть проинвестированы в течение 3 лет со дня заключения соглашения

ИНВЕСТИЦИОННЫЕ ПРЕДЛОЖЕНИЯ | ЖИЛАЯ ЗАСТРОЙКА

Территория для комплексной жилой застройки – мкр. Прибрежный

www.gubinsk.ru



Площадь – 48 га

Объем жилищного строительства – до 217 тыс.м² Численность – до 4200

Район активно застраивается

Микрорайон активно застраивается современным жильем эконом и бизнес-класса, в т.ч. реализуется проект по строительству жилья для работников ОПК «Малиновский квартал» (320 квартир)

СОВРЕМЕННЫЙ ФОРМАТЕ ИСПОЛЬЗОВАНИЯ ЗДАНИЯ ПОЖАРНОЙ

КАЛАНЧИ

Адрес объекта: г. Рыбинск, ул. Стоялая, д.30/ ул. Герцена, 2

Земельный участок: 76:20:080426:4, площадь - 4373 м²

Информация о собственнике: РФ

Расположение: центр, туристические объекты и достопримечательности в шаговой доступности.

Текущее состояние: входит в комплекс зданий, где размещается ГУ «Отряд пожарной охраны № 1 управления государственной противопожарной службы МЧС России» **Общая информация:** год постройки - 1912, самая высокая пожарная каланча в России – 48 метров. Имеется обзорная площадка. Ранее проводилась реставрация каланчи.



КОНЦЕПЦИЯ

Реставрационно-восстановительные работы каланчи
Использование обзорной смотровой площадки в турмаршрутах



«Ансамбль усадьбы купеческой Первова»,
1800-е гг., 1860-е гг., г. Рыбинск,
ул. Радищева/Советская, д. 1/6

Назначение объекта:

эксплуатация многоквартирного жилого дома

Площадь объекта: 428 кв.м, **этажность:** 2

Земельный участок: 734 кв.м

Кадастровый номер земельного участка: 76:20:080447:28

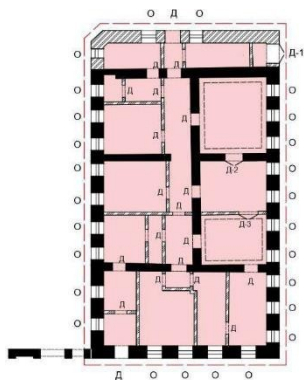
Сведения о регистрации права собственности:

Выписка ЕГРН № КУВИ-001/2024-17481968 от 18.01.2024

МКУ городского округа город Рыбинск «Жилкомцентр»

Здание подходит для организации гостиницы, кафе, ресторана.

Объект расположен вдоль городского сквера, в непосредственной близости от р. Черемуха и благоустроенного в 2024 г. живописного бульвара. Напротив ансамбля на углу ул. Советская/ул. Радищева расположен объект культурного наследия местного значения «Подворье Толгского монастыря с церковью во имя Толгской Божией Матери»



РЕКОНСТРУКЦИЯ ДОМА КУПЦА ЖУРАВЛЕВА



Дом в настоящее время
Журавлева в 1840-ые годы



Дом купца Журавлева в 1840-ые годы

Адрес: г. Рыбинск, ул. Стоялая, д.22/ ул. Чкалова, д. 2

Земельный участок: 76:20:080418:6, площадь - 426 м²

Информация о собственнике: частная собственность

Расположение: центр, туристические объекты и достопримечательности в шаговой доступности

Текущее состояние: требуется реконструкция

Общая информация: охрannое обязательство на объект культурного наследия. Памятник архитектуры XIX века в исторической части города. Площадь здания – 299 м². В этом доме проводились съемки фильма режиссера Гайдая «Двенадцать стульев».

КОНЦЕПЦИЯ

Восстановительные работы, сохранение архитектурного облика здания

ИНВЕСТИЦИОННЫЕ ПРЕДЛОЖЕНИЯ | ОКН



РЕКОНСТРУКЦИЯ МАРИИНСКОЙ ЖЕНСКОЙ ГИМНАЗИИ

Объект культурного наследия регионального значения «Мариинская женская гимназия», 1830-е гг., включенный в единый государственный реестр объектов культурного наследия (памятников истории и культуры) народов Российской Федерации

Адрес: г. Рыбинск, ул. Ломоносова, д. 14

Предмет продажи:

нежилое здание, площадь : 3 535,1 кв.м. количество этажей: 3.

Земельный участок: разрешенное использование: для эксплуатации административного здания, площадь земельного участка – 6840 кв.м..

Кадастровый номер: 76:20:080402:40 – здание, 76:20:080425:110 – земельный участок.

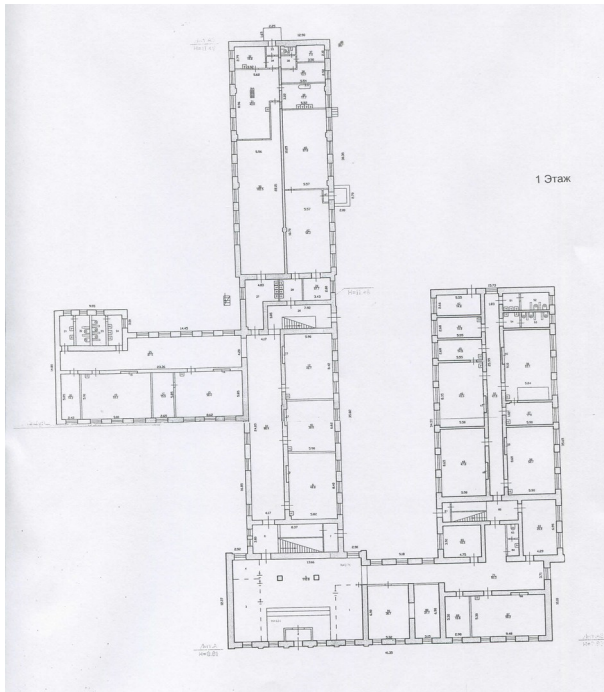
Начальная цена недвижимого имущества: 66 145 000 (Шестьдесят шесть миллионов сто сорок пять тысяч) рублей 00 копеек, в т.ч.

- стоимость здания 45 415 000 (Сорок пять миллионов четыреста пятнадцать тысяч) рублей 00 копеек, в т.ч. НДС, - стоимость земельного участка 20 730 000 (Двадцать миллионов семьсот тридцать тысяч) рублей 00 копеек НДС не облагается .

Дата торгов: 07 мая 2026 года



МАРИИНСКАЯ ЖЕНСКАЯ ГИМНАЗИЯ



ВОССТАНОВЛЕНИЕ ЗДАНИЯ, ОБЪЕКТА КУЛЬТУРНОГО НАСЛЕДИЯ



Здание в настоящее время



Здание госбанка в 1846-1850гг.

Адрес: г. Рыбинск, ул. Советская, д. 3
Информация о собственнике:

частная

Текущее состояние: ведется реконструкция

Земельный участок: 76:20:080434:99, площадь 7924 м²

Расположение: Центр города, туристические объекты и достопримечательности в шаговой доступности

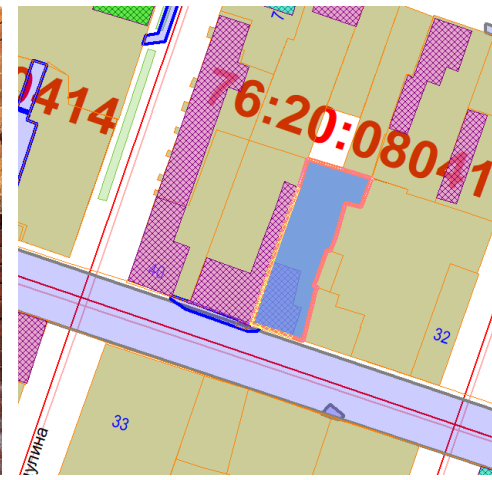
Стоимость: договорная

Дополнительная информация:

объект культурного наследия

КОНЦЕПЦИЯ

Создание административного, общественно-культурного центра, гостиничного комплекса (до 3-4 звезд), предприятия общественного питания с восстановлением исторического облика здания



«Дом с мезонином», 1830-е г.г

г. Рыбинск, ул. Чкалова. д.36

Объект культурного наследия местного (муниципального) значения

«Дом с мезонином», 1830-е гг., включенный в единый государственный реестр объектов культурного наследия (памятников истории и культуры) народов Российской Федерации.

Предмет продажи:

нежилое здание, площадь: 496,5 кв.м, количество этажей: 1, в том числе подземных 0.

земельный участок, разрешенное использование: деловое управление, магазины, общественное питание, гостиничное обслуживание, площадь земельного участка – 1010+/-11 кв.м.

Кадастровый номер:

76:20:080305:94 - здание, 76:20:080415:11-земельный участок.

Начальная цена недвижимого имущества: 9 704 000 (Девять миллионов семьсот четыре тысячи) рублей 00 копеек, в т.ч.

- стоимость здания **5 103 000** (Пять миллионов сто три тысячи) рублей 00 копеек, в т.ч. НДС,

- стоимость земельного участка **4 601 000** (Четыре миллиона шестьсот одна тысяча) рублей 00 копеек НДС не облагается.

Дата торгов: 07 мая 2026 года

ВОССТАНОВЛЕНИЕ УСАДЬБЫ МИХАЛКОВЫХ, Благоустройство Петровского парка



Дизайн-проект подготовлен Департаментом архитектуры и градостроительства



Ротонда

Липовая

Адрес: г. Рыбинск, ул. Свердлова, левый берег

Земельный участок:

76:20:030416:74, площадь - 82372 м²; 76:20:030416:66, площадь - 7638 м²; 76:20:030416:78, площадь - 36858 м²

Информация о собственнике: муниципальная собственность

Условия предоставления: аренда

Расположение: набережная, левый берег р. Волги

Дополнительная информация: объект культурного наследия федерального значения. Особо охраняемая природная территория Ярославской области.

Парк: время постройки парка - I половина XVIII в. Петровский парк - один из старейших и живописнейших зеленых уголков Рыбинска. Сооружения: терраса с ротондой, грот, спортивные площадки. Частично сохранилось ограждение парка.

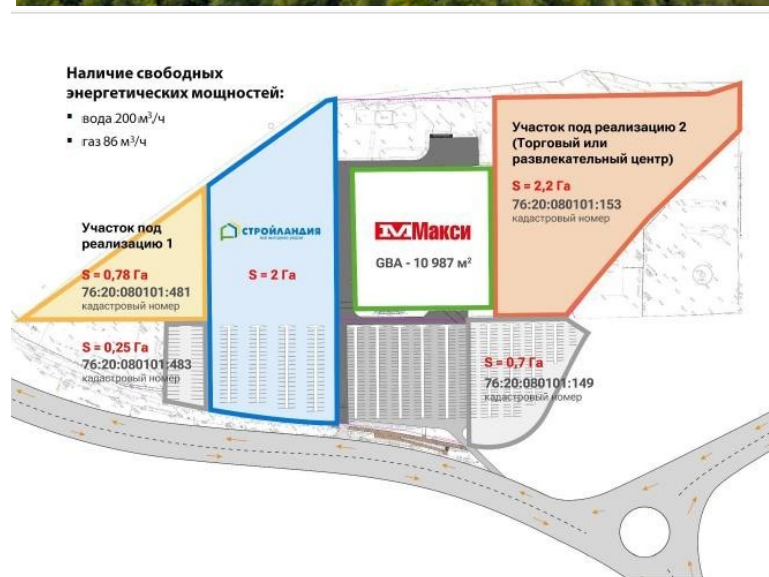
Усадьба Михалковых: время постройки усадьбы - XVIII-XX вв. Сооружения: Главный дом, Учебный корпус, Контора, Флигель для кучеров, Дом управляющего, Кладовые, Дом для приезжающих, Конюшня, Башня

КОНЦЕПЦИЯ

- восстановление и наполнение зданий усадьбы Михалковых (для бизнеса)
- благоустройство Петровского парка;
- наполнение парка спортивными, досуговыми, культурными активностями



Адрес: г. Рыбинск, ул. Фурманова, 4
Информация о собственнике: частная
Текущее состояние: территория частично освоена
Земельные участки: общая площадь всех земельных участков 3,93 га
 земельные участки под реализацию
 76:20:080101:481 - 0,78 га;
 76:20:080101:153 - 2,2 га



КОНЦЕПЦИЯ

создание многофункционального пространства для развития разных видов бизнеса

СТРОИТЕЛЬСТВО МОСТОВ



Согласно Генплану в Рыбинске предусмотрено строительство трёх мостов. Для вывода транзитного движения из города Рыбинска проектом предлагается новая трасса автодороги Федерального значения (Сергиев-Посад – Рыбинск – Череповец) в обход города с восточной стороны со строительством мостового перехода через р.

Волгу, в том числе 2-х новых мостов через р. Волгу и одного через р. Шексну

КОНЦЕПЦИЯ

Строительство с восточной стороны города объездного автомобильного моста для грузового транспорта на принципах ГЧП (концессии)

Строительство автомобильного моста, соединяющего микрорайоны Прибрежный и Волжский

Строительство объездного моста вокруг дамбы ГЭС, соединяющего микрорайоны Волжский и Заволжье

МИКРОРАЙОН «БАМ»



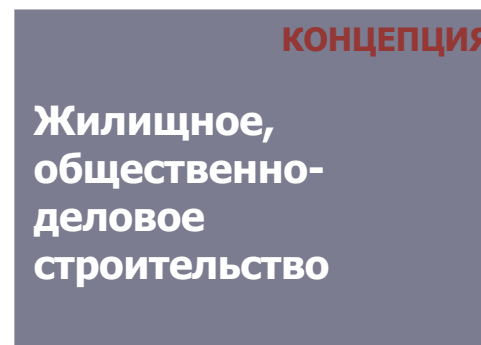
Приборостроителей, 32
Объект на торгах



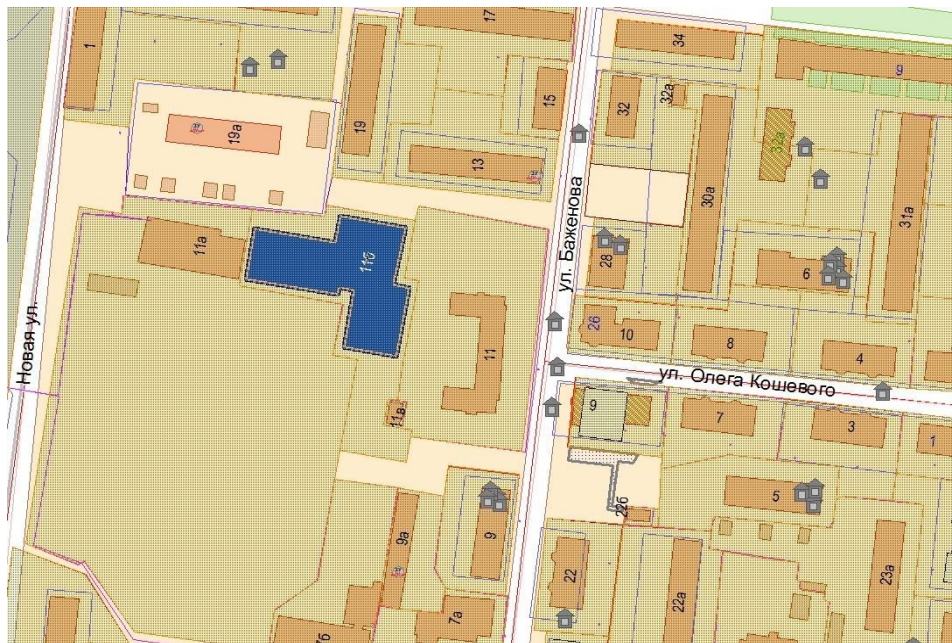
Приборостроителей, 16
Право собственности на объект не зарегистрировано



Приборостроителей, 26
Объект на торгах
Жилищное строительство



МИКРОРАЙОН «СЕВЕРНЫЙ»



Объект незавершенного строительства, г. Рыбинск, ул. Баженова, д. 11б

Объект на торгах

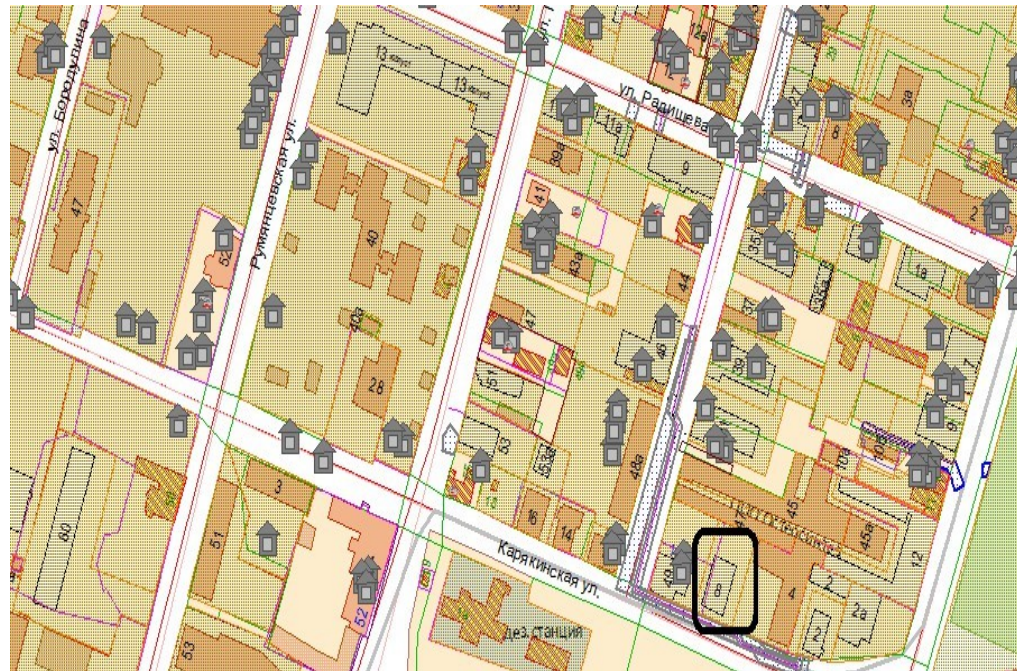


КОНЦЕПЦИЯ

Общественно-деловое
строительство, спорткомплекс,
фитнес-центр

Подготовка к проведению торгов, выставление на торги

МИКРОРАЙОН «ЦЕНТРАЛЬНЫЙ»



Карякинская, уч. 8

Карякинская, уч. 8



Общественно-деловое, жилищное строительство, магазин, офис, гостиница, апартаменты в центре города

КОНЦЕПЦИЯ

Юршино

Адрес: Рыбинский р-н,
Каменниковский с/о, в
районе деревни Юршино,
д.101

Кадастровый номер:
76:14:010108:60



КОНТАКТ

Ы

Глава городского округа город Рыбинск

Рудаков Дмитрий Станиславович

тел.: +7 (4855) 29-00-02,

e-mail: office@rybadm.ru

Инвестиционный уполномоченный - заместитель Главы Администрации
по экономике и финансам

Морозов Евгений Владимирович

тел.: +7 (4855) 29-00-06,

e-mail: office@rybadm.ru

Заместитель инвестиционного уполномоченного - начальник управления экономического
развития и инвестиций

Мещеряков Илья Александрович

тел.: +7 (4855) 29-00-35,

e-mail: econ@rybadm.ru

Директор департамента имущественных и земельных отношений

Наумова Ольга Николаевна

Тел.: +7(4855) 20-44-74 (доб.208),

e-mail: imush@rybadm.ru



Администрация городского округа город Рыбинск Ярославской области
152900, Ярославская обл., г. Рыбинск, ул. Рабочая, 1