



Администрация
городского округа
город Рыбинск
Ярославской области

Инвестиционный паспорт города Рыбинска



Апрель 2026 г.

www.rybinsk.ru

ОБРАЩЕНИЕ К ИНВЕСТОРАМ



ДМИТРИЙ РУДАКОВ

Глава городского
округа город
Рыбинск

Дамы и Господа!

Представляю вашему вниманию «Инвестиционный паспорт города Рыбинска» - единый информационный справочник, в рамках которого вы получите полную информацию об экономическом потенциале города, инвестиционном климате, площадках для развития, мерах поддержки инвесторов.

Рыбинск располагает всеми благоприятными условиями для развития. Наличие в городе развитой научно-образовательной базы и многоотраслевого научно-промышленного комплекса, активная политика органов власти и местного сообщества по поддержке экономики, успехи малых и средних предприятий и налаживание кооперации между крупным, средним и малым бизнесом дают возможность городу развивать высокотехнологические отрасли.

Администрация города заинтересована в том, чтобы приходящий в наш город бизнес был эффективным, стабильным и безопасным, и готова оказывать комплексную системную административную поддержку в реализации новых бизнес-проектов.

Надеюсь, что ваш интерес к нашему городу положит начало плодотворному и взаимовыгодному сотрудничеству.

Общая информация о городе

Рыбинск — второй по величине город в Ярославской области, выгодно расположенный в центральной ее части.

Рыбинск находится между двумя крупнейшими центрами России – Москвой и Санкт-Петербургом. Город расположен в самой северной ее точке, вдоль живописных берегов Волги на обоих её берегах, но основная часть находится на правом берегу.



Общая информация о городе



Год основания: 1071

Второй по величине город Ярославской области

Площадь: 10 тыс. га



Население: 167,7 тыс.чел.



Автомобильное сообщение:

80 км до Ярославля, 360 км до Москвы, 730 км до Санкт-Петербурга



Воздушное сообщение:

Международный аэропорт федерального значения «Туношна» г. Ярославль (95 км от Рыбинска) аэропорт «Рыбинск», д. Староселье. (11 км от Рыбинска)



Водное сообщение:

до Москвы, Санкт-Петербурга, Петрозаводска, Архангельска. Речной порт «Рыбинск», пассажирские и грузовые перевозки



Железнодорожное сообщение:

Бологое-Рыбинск-Ярославль – магистраль, связывающая Латвию и Эстонию, Псковскую, Новгородскую и Калининскую области с севером европейской части страны, Уралом и Сибирью. Транссибирская магистраль проходит через город Ярославль. Станции: «Рыбинск-Пассажирский», «Рыбинск-Товарный» и «Шлюзовая»

ГЕОГРАФИЧЕСКОЕ ПОЛОЖЕНИЕ И КЛИМАТ

ГОРОД РЫБИНСК – расположен в центральной части Восточно-Европейской равнины на обоих берегах реки Волга при впадении в нее реки Черемуха.

Удаленность от городов:



Одно из крупнейших в Европе Рыбинское водохранилище.
S ≈ 3,8 тыс. кв. км



Область граничит с областями:

Вологодская, Костромская, Ивановская, Владимирская, Московская, Тверская

Климатические условия:

Умеренно-континентальный климат

Средние температуры:

 **-11°C**
январь

 **+18°C**
июль



Географическое положение



Экономический потенциал города

(на 01.01.2026)



120,5 млрд.руб.
ОБЪЕМ ОТГРУЗКИ
ПРЕДПРИЯТИЯМИ И
ОРГАНИЗАЦИЯМИ



3361ед.
ХОЗЯЙСТВУЮЩИХ
СУБЪЕКТОВ



60,3 тыс.руб.
РАСХОДЫ БЮДЖЕТА
НА 1 ЖИТЕЛЯ



51,6 млрд.руб.
ОБОРОТ РОЗНИЧНОЙ
ТОРГОВЛИ



6,4 тыс.ед.
ЧИСЛО СУБЪЕКТОВ
МАЛОГО
ПРЕДПРИНИМАТЕЛЬСТВА



17,97 млрд.руб.
ИНВЕСТИЦИИ В
ОСНОВНОЙ КАПИТАЛ
(крупные и средние
организации)



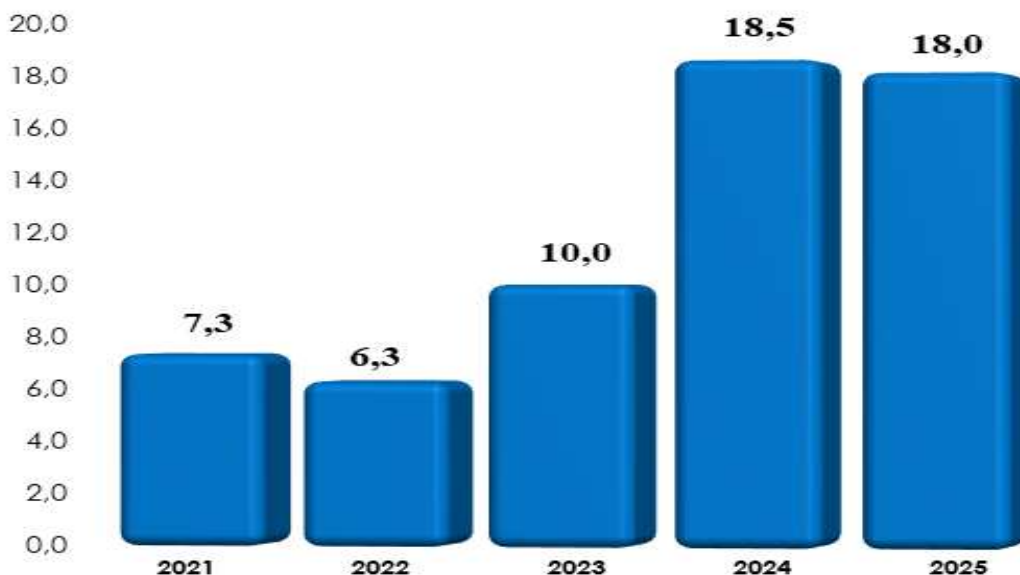
48,6 тыс.чел.
СРЕДНЕСПИСОЧНАЯ
ЧИСЛЕННОСТЬ
РАБОТНИКОВ
(крупные и средние
предприятия)



90,9 тыс. руб.
СРЕДНЯЯ ЗАРПЛАТА
(крупные и средние
предприятия)

Инвестиции крупных и средних организаций

Инвестиции в основной капитал



Видовая структура инвестиций в основной капитал



СОЗДАНИЕ УНИВЕРСИТЕТСКОГО КАМПУСА МИРОВОГО УРОВНЯ «МЕРКУРИЙ» на базе РГАТУ им. П.А. Соловьева



ОБРАЗОВАТЕЛЬНАЯ ИНФРАСТРУКТУРА

- Производственно-учебный центр
- Центр компьютерного моделирования и промышленного дизайна
- Центр «Технополис-Р»
- Научно-образовательный городок II
- Центр молодежных индустриальных конструкторско-технических бюро
- Центр дополнительного образования
- Парковая зона
- Учебный и учебно-лабораторный корпус (реконструкция)

СТУДЕНЧЕСКАЯ ИНФРАСТРУКТУРА

- Студенческое общежитие (реконструкция)
- Студенческий клуб (реконструкция)
- Спортивный комплекс

ЖИЛЬЁ

- ▶ Строительство жилья преподавателям и научным работникам

инвестиции 19,6 млрд руб.

инвестиции 200 млн руб.

Развитая научно-образовательная база Кадровый и интеллектуальный потенциал



Высшее профессиональное образование



4248 студентов ВПО
5609 студентов СПО

Факультеты авиадвигателестроения,
авиатехнологический,
радиоэлектроники и информатики,
социально-экономический,
центр ДПО



Передовые инженерные школы



Среднее профессиональное образование



Развитая научно-образовательная база Кадровый и интеллектуальный потенциал

Многоуровневая подготовка, переподготовка и повышение квалификации профессиональных специалистов, ориентированных на высокоэффективную трудовую деятельность в различных отраслях экономики, способных быстро осваивать новые профессии, знания и навыки, предлагать новые идеи для развития бизнеса

Образовательные учреждения активно взаимодействуют с промышленными предприятиями в сфере подготовки профессиональных кадров.



Технопарк для подготовки высококвалифицированных инженерных кадров, разработку, тестирование и внедрение инновационных технологий и идей

Дуальное образование

- программы по стандартам компаний
- практика во время обучения
- менторство



ВТОРОЙ ГОРОДСКОЙ ТЕХНОПАРК КВАНТОРИУМ НА БАЗЕ ШКОЛЫ 12 ИМЕНИ ПАВЛА ДЕРУНОВА



- Цифровые лаборатории по физиологии, экологии, программированию, физике, химии.
- Оборудование для изучения робототехники, 3D-моделирования,
- Кабинет исследовательской деятельности, полигон для получения навыков управления БПЛА.
- Зона общения и шахматная гостиная



IT – компании российского уровня



ТЕНЗОР

Разработка программного обеспечения

11

центров разработки

101

филиал

7 000

сотрудников

4 500 000

клиентов

Группа компаний «Тензор» строит офисное четырехэтажное здание, где разместятся офисы и конференц-зал, кафе. В здании предусмотрена подземная автопарковка.

Завершение строительства объекта – конец 2024 года.

В рыбинском филиале «Тензора» трудятся 50 специалистов в области информационных технологий. Будут работать более 200 сотрудников «Тензора».



ул. Чкалова, 52.

Объем инвестиций – 600 млн рублей.



Разработка интегрированных информационно-аналитических систем

1700
сотрудников

30 лет
успешной работы

4 центра
разработки

22
офиса

22
дилера

85
объектов РФ используют наши
программные продукты

Промышленность – локомотив устойчивого развития города

на 01.01.2026

Основные показатели промышленности (крупные и средние предприятия) :

- ✓ Объемы отгруженной продукции – 120,5 млрд. руб.
- ✓ Средняя заработная плата на промпредприятиях- 90,9 тыс.руб.
- ✓ Среднесписочная численность работников- 23,83 тыс.чел.

Машиностроение играет ведущую роль в промышленном комплексе города – удельный вес в объемах отгруженной продукции составляет более 80%.

Особенность промышленности города – влияние ГК «Ростех», в структуре которой находится более 800 предприятий в 60 регионах страны, из них в г. Рыбинске – 10 предприятий (в авиационном, радиоэлектронном комплексах и комплексе вооружения ГК).

Удельный вес этих 10 предприятий – около 80% от объема отгрузки и численности крупных и средних предприятий научно-промышленного комплекса города.

При поддержке Ростех и ОДК в г. Рыбинске ежегодно с 2014 года проходит Международный технологический форум «Инновации. Технологии. Производство» (itp-forum.ru)



Основные предприятия научно-промышленного комплекса города

Производство транспортных средств, машин и оборудования	ПАО «ОДК-Сатурн» ЗАО «ВолгАэро» АО «ОДК-Газовые турбины» ООО «Русские газовые турбины» АО «Русская механика» АО «РАСКАТ» ООО «Завод дорожных машин»
Приборостроение, кабельное производство	АО «Рыбинский завод приборостроения» ООО «Рыбинсккабель» ООО «Рыбинский электромонтажный завод» ООО «Рыбинскэлектрокабель» ООО «Волмаг» ООО «ВЭЛИЗ»
Производство электроэнергии	Филиал ПАО «РусГидро» – «Каскад Верхневолжских ГЭС»
Судостроение	ПАО «Судостроительный завод «Вымпел», ООО «Верфь братьев Нобель»
Производство металлургического и металлоконструкций	ООО «ЛМЗ Рыбинск» АО «Новые инструментальные решения» АО «Сатурн-инструментальный завод» ООО «Остеосинтез»
Пищевая промышленность	ООО «Рамоз» АО «Рыбинскхлебопродукт» АО «Рыбинский мукомольный завод» АО «Рыбинский комбикормовый завод»
Научные исследования и разработки	АО «Конструкторское бюро «Луч» АО Научно-производственная фирма «Старт»
Производство мебели	ЗАО «Свобода»
Легкая промышленность	ООО «Рыбинский кожевенный завод»

Ведущие отрасли промышленности



Двигателестроение



Судостроение



Энергетическое машиностроение



Приборостроение,
электрооборудование и
кабельное производство



Дорожно-строительная
и спецтехника



Малый бизнес Рыбинска

- ✓ **Производство металлических изделий**
(обработка металлических изделий, запорно-регулирующая арматура, трубопроводная арматура, изготовление узлов, деталей для оборудования и механизмов)
- ✓ **Производство медицинских инструментов и оборудования**
(изготовление медицинской техники, имплантаты)
- ✓ **Научные исследования и разработки**
(разработка проектов продукции машиностроения, энергетики, научные исследования и разработки в области естественных и технических наук)
- ✓ **Строительство**
(Строительство жилых и нежилых зданий)
- ✓ **Деятельность по операциям с недвижимым имуществом**
(покупка и продажа собственного недвижимого имущества, управление эксплуатацией жилого фонда)
- ✓ **Производство бумаги и бумажных изделий**
(производство гофрированного картона, бумажной и картонной тары)
- ✓ **Производство пищевых продуктов**
(производство молочных продуктов, кондитерских изделий, мясопереработка, хлебопечение)
- ✓ **Производство мебели**
(производство мебели для дома и офиса)
- ✓ **Оптовая и розничная торговля**



Современные форматы потребительского рынка

1721 предприятий торговли

272 предприятий общественного питания

106 временных ярмарки

60,5 млрд. руб. (ожд.) оборот розничной торговли

3,5 млрд. руб. (ожд.) оборот общественного питания

- ✓ Развитая сеть предприятий торговли, общественного питания, бытового обслуживания
- ✓ Широкий ассортимент товаров и услуг
- ✓ Высокий уровень комфортности, современная архитектура и дизайнерские решения

Рост интернет-торговли

**Развитие сетей пунктов
выдачи заказов
крупнейших
маркетплейсов и
логистических компаний**



Высокий туристический потенциал



- ✓ Богатая история и уникальные достопримечательности
- ✓ Международный уровень и разнообразие мероприятий
- ✓ Наличие музеев, театров, дворцов культуры, библиотек

- ✓ Спасо-Преображенский собор
- ✓ Хлебные биржи («старая» и «новая»)
- ✓ Никольская часовня
- ✓ Польский костел
- ✓ Единственный в мире памятник бурлаку
- ✓ Единственный в России памятник Л. Нобелю
- ✓ Памятники землякам – адмиралу Ф. Ушакову и поэту-песеннику Л. Ошанину
- ✓ Монумент «Мать-Волга»
- ✓ Памятник археологии XI-XVI вв. «Усть-Шексна»
- ✓ Туристско-рекреационный кластер «Ярославское взморье»
- ✓ Центр лыжного спорта «Демино»
- ✓ В 2025 г. г. Рыбинск был включен в туристический маршрут «Золотое кольцо России»



Включенность в макротерритории «Большая Волга» и «Большое Золотое кольцо»



**20 гостиниц
(709 номеров, 1380 мест)**

**570 тыс. гостей в 2025
году**

Рыбинск и его окрестности – одно из красивейших мест средней полосы России

Побережье Рыбинского водохранилища и реки Волги, а также густые хвойные и смешанные леса, раскинувшиеся луга предлагают гостям города обширные возможности для охоты, рыбалки, морских прогулок, отдыха



Ежегодные знаковые мероприятия в Рыбинске



- ✓ Ушаковский фестиваль
- ✓ День города – «Рыбинск – открытый город»
- ✓ Международный день театра
- ✓ «Международный Деминский лыжный марафон»
- ✓ «НаШествие Дедов Морозов»
- ✓ Ход-представление «За Рождественской звездой»
- ✓ Интерактивный спектакль «Щелкунчик»
- ✓ Рыбинский беговой полумарафон «По великому хлебному пути»



Благоустройство Рыбинска

Благоустройство городской территории – одно из важнейших направлений работы администрации города по созданию комфортной среды проживания.

Проекты благоустройства Красной площади, Бульварной, Крестовой, обновленные Карякинский и Волжский парки, дизайнерская программа Музей старинной вывески – все это делает Рыбинск более интересным для инвесторов.



Благоустроена набережная Черемухи вдоль улицы Бульварной



Преимущества инвестирования в Рыбинске

- ✓ **Выгодное экономико-географическое положение, наличие водных ресурсов**
- ✓ **Мощный многоотраслевой промышленный потенциал (двигателестроение, машиностроение, судостроение, кабельная продукция)**
- ✓ **Высокий экономический и инновационный потенциал**
- ✓ **Многоуровневая система образования и высокий кадровый потенциал**
- ✓ **Развитая транспортная инфраструктура**
- ✓ **Наличие площадок greenfield для промышленного, общественно-делового и жилищного строительства**
- ✓ **Высокий уровень международных связей**
- ✓ **Система персонального сопровождения инвесторов**
- ✓ **Активная политика органов власти по поддержке инвесторов**
- ✓ **Высокий туристический потенциал**



Государственная и муниципальная поддержка инвесторов



Нормативно-правовая база в сфере ИНВЕСТИЦИЙ

- ✓ Закон ЯО «О государственном регулировании инвестиционной деятельности на территории Ярославской области» от 06.12.2005 №83-з
- ✓ Закон ЯО «О государственно-правовых гарантиях» от 14.02.2001 №4-з
- ✓ Закон ЯО «О ставках налога на прибыль организаций» от 15.10.2003 №45-з
- ✓ Закон ЯО «О налоге на имущество организаций» от 15.10.2003 №46-з
- ✓ Закон ЯО «О транспортном налоге» от 05.11.2002 №71-з
- ✓ Закон ЯО «Об отдельных вопросах предоставления в аренду земельных участков, находящихся в государственной или муниципальной собственности» от 08.04.2015 №14-з
- ✓ Закон ЯО «Об установлении инвестиционного налогового вычета по налогу на прибыль организаций» от 5 октября 2021 года N 73-з
- ✓ Постановление Правительства ЯО «Об установлении порядка определения размера арендной платы за земельные участки, ...предоставленные в аренду без торгов» от 24.12.2008 N 710-п
- ✓ Постановление Администрации ГОГР № 1948 от 04.08.2021 «Об основных принципах инвестиционной политики ГОГР на 2021-2025 гг. и перспективу до 2030 года»

Муниципальные меры поддержки инвесторов



**Подбор
инвестиционных
площадок**



**Сокращенные сроки
получения разрешительной
документации**



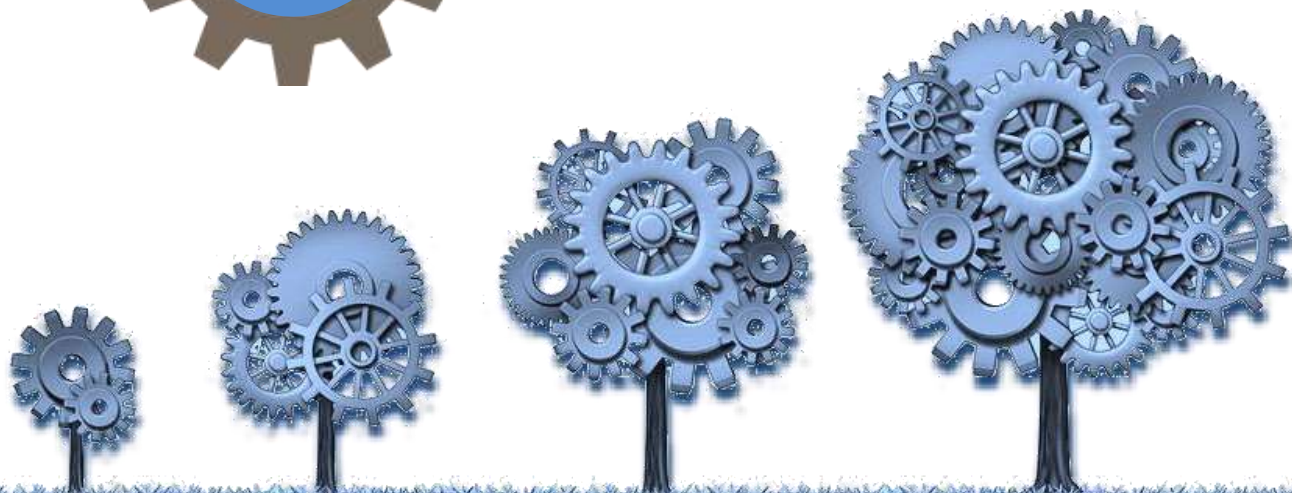
**Поддержка в
решении
инфраструктурных
вопросов**



**Консультационная,
информационная и
организационная
поддержка**



**Обращение в
региональные органы
власти с предложениями по
поддержке инвесторов**



Государственные меры поддержки Ярославской области

Финансовые формы государственной поддержки инвестиционной деятельности, предоставляемые

Правительством Ярославской области:

- налоговые льготы по приоритетным и региональным проектам,
- применение механизма специальных инвестиционных контрактов,
- предоставление земельных участков без проведения торгов для реализации инвестиционных проектов.

ПОДБОР МЕР ГОСУДАРСТВЕННОЙ ПОДДЕРЖКИ

Всего 50 видов мер различной поддержки <https://invest76.ru/>



**Корпорация развития
Ярославской области**



Условия предоставления земельных участков и ставки налога на земли в Рыбинске

Участки предоставляются в аренду или в собственность по результатам аукционов.

После ввода в эксплуатацию объекта строительства предоставляется возможность выкупить арендуемый участок в собственность.

Исключительное право выкупа участков, на которых расположены здания, сооружения, в т.ч. вновь возведенные здания и сооружения, имеют собственники объектов недвижимости после проведения госрегистрации права собственности на недвижимое имущество.

Стоимость выкупа участка в собственность – 25%

кадастровой стоимости (постановление Правительства ЯО от 26.02.2015 №180-п (ред. 18.12.2018 № 940-п)

Кадастровая стоимость установлена приказом Департамента имущественных и земельных отношений ЯО от 21.10.2019 N 20-н

Размер арендной платы, порядок, условия и сроки ее внесения установлен:

- постановлением Правительства ЯО №710-п от 24.12.2008 (редакция от 03.04.2020 № 303-п)

- постановлениями Администрации ГОГР № 1617 от 17.07.2020, № 396 от 12.02.2014 (ред. от 11.02.2015 № 421, от 02.02.2016 № 239)

Ставки налога на земли на 01.01.2021

(решение муниципального Совета ГОГР от 27.10.2010 № 51 «О земельном налоге», ред. от 28.11.2024)

Вид объекта	Ставка налога, % от кадастровой стоимости участка
Жилищный фонд, объекты инженерной инфраструктуры жилищно-коммунального комплекса, жилищное строительство	0,3%
Не используемые для предпринимательской деятельности земли для личного подсобного хозяйства, садоводства, огородничества	
Земли сельскохозяйственного назначения, сельскохозяйственного производства	
Земельные участки, ограниченные в обороте (предоставленных для обеспечения обороны, безопасности и таможенных нужд)	1,5%
Прочие земельные участки	

Восточная промышленная зона – перспективная инвестиционная площадка



186 га

ОБЩАЯ ПЛОЩАДЬ

150 га

СВОБОДНАЯ ПЛОЩАДЬ (С
ДОРОГАМИ)

П4, П5

КАТЕГОРИЯ ЗЕМЕЛЬ

АВТОДОРОГИ

Вдоль южной границы -
Окружная дорога (II категории)
с выездами на Тутаев,
Ярославль, Москву, Пошехонье,
Череповец, Санкт-Петербург

С северной стороны - выезд на
магистраль общегородского
значения Ярославский тракт

До центра города – 4 км

Ж/Д ВЕТКИ, СТАНЦИИ

Ж/д ветка вдоль северной
границы промпарка
Ж/д станция "Рыбинск-
Товарный" расположена в 3 км

РЕЧНОЙ ПОРТ

Рыбинский грузовой порт - 3 км

КОММУНИКАЦИИ

Имеется возможность
присоединения к сетям:
электроснабжения
газоснабжения
водоснабжения
водоотведения

Предназначение территории – размещение предприятий

машиностроения,
станкостроения,
приборостроения,
металлообработки,
строительной и
деревобработывающей
промышленности

Рельеф ровный

Восточная промышленная зона – перспективная инвестиционная площадка

2 логистических центра:

- объекты общественно-деловой застройки
- объекты инженерной инфраструктуры



Проект планировки утвержден постановлением Администрации города Рыбинска от 11.12.2014 №3885



Резиденты Восточной промзоны:

1. ООО «Русские газовые турбины» - совместное предприятие по сборке и испытанию газотурбинного оборудования
2. ООО «Интерлогистика» - логистическая компания
3. АО «Ярославский бройлер» создание логистического объекта
4. ООО «Остеомед-М» производство медицинских изделий

Инвестиционные площадки промышленного назначения greenfield

	Наименование площадки	Микрорайон	Кадастровый номер/квартал	Площадь, га	Категория земель
1	Восточная промышленная зона (пром.парк «Копяево»)	Восточная промзона	76:20:120306	152	П4, П5
1.1	в т.ч. Сысоевская ул., 40	Восточная промзона	76:20:120306:70	28,4	П4
2	Южная промзона	Южная промзона	76:20:100402	19,7	П5
3	Район Пузырево (участок 1)	Район Пузырево	76:20:070402	19,7	П6
4	Район Пузырево (участок 2)	Район Пузырево	76:20:070402	15,4	П5
5	Район Пузырево (участок 3)	Район Пузырево	76:20:070402	10	П4
6	Революции пр., 35	Юго-западная промзона	76:20:070809:58	9,9	П3
7	Фурманова ул., 33	Веретьевская промзона	76:20:070703:3	0,2	П5
8	Ярославский тракт, 158	Восточная промзона	76:20:120230:30	0,8	П5
9	Авдеева ул., 36	Переборы	76:20:050436:419	0,08	П5
10	Пилоставная, 166	Район Ягутка	76:20:120101:1062	2,7	П6
11	Шекснинское шоссе, 136	Волжский	76:20:010310:23	2,5	П3
Итого				251,48	

В Администрации Рыбинска имеется каталог частных промышленных площадок с зданиями (brownfield) под размещение бизнеса.

Инвестиционные площадки общественно-делового назначения

	Наименование площадки	Микрорайон	Кадастровый номер/ квартал	Площадь, кв.м	Категория земель
1	Революции проспект, 51	Юго-западная промзона	76:20:070801:12	11352	П5
2	Революции проспект, 23	Веретье-2	76:20:070604:222	1669	ИТ4
3	Баррикадная ул., 43*	Прибрежный	76:20:060107:29	3491	Ж1
4	Баррикадная ул., 39	Прибрежный	76:20:060107:28	2693	Ж1
5	Софийская, 112	Софийский	76:20:100402:9	3000	П5
6	Софийская, 90	Софийский	76:20:100306:217	9542	ОД3
7	Луговая, 35	Зечеремушный	76:20:110128:106	4800	П4
8	Рабочая, 21	Зечеремушный	76:20:110110:178	821	Ж1
9	Николая Невского, 20	Мариевка	76:20:100525:446	4000	П5
10	Николая Невского, 24	Мариевка	76:20:000000:2910	27500	ОД3
11	Северный переулок, 52 а	Заволжье-1	76:20:030532:6	3203	ОД3
12	Карякинская, 16	Центр	76:20:080445:8	480	ОД ИЦ
13	Малая Вонговская ул. , 30	Заволжье-1	76:20:030532:5	2094	ОД3
14	Арефинский тракт, 15Б	Заволжье-1	76:20:030628:13	6000	ОД4
15	Арефинский тракт, 15В	Заволжье-1	76:20:030628:247	2717	ОД4
16	Рулонный переулок, 8	Заволжье-2	76:20:040502:7	2200	ОД3
17	Окружная дорога, 207	Восточная промзона	76:20:120311:2	4001	ОД4
18	Нефтяников ул. 14	Им. Кирова	76:20:120208:7	1163	Ж1
19	Кораблестроителей, 22	Северный	76:20:060203:1587	1858	ОД3
Итого				92 584	

Земельные участки в Перечне муниципального имущества, предназначенного для передачи во владение и (или) пользование субъектам малого и среднего предпринимательства.

Инвестиционные площадки для многоквартирной жилищной застройки

	Наименование площадки	Микрорайон	Кадастровый номер	Площадь, кв.м	Категория земель
1	Черепанова ул., 17а	Веретье-3	76:20:070603:53	2960	Ж1
2	Проектная, 6	Переборы	76:20:050405:29	5191	Ж2
3	Колышкина ул., 21	Заволжье-2	76:20:040439:4	4500	Ж1
4	Ширшова, 30	Заволжье-2	76:20:0000002631	3931	Ж1
5	Баррикадная, 34а	Прибрежный	76:20:060106:217	3965	Ж1
6	Партизанская ул., 44	Прибрежный	76:20:060106:218	6744	Ж1
7	Бульвар 200 лет Рыбинска, 8	Волжский поселок	76:20:010511:28	3900	Ж1
8	Тракт Переборский, земельный участок 3п	Прибрежный район	76:20:070403:216	234233	Ж1
9	Переборский тракт, земельный участок 7п	Прибрежный район	76:20:070403:215	92706	Ж1
Итого				358130	



<http://rybinsk.ru/economy/investicii>

Подробная информация об инвестиционных площадках города размещена на официальном сайте администрации Рыбинска в разделе Экономика, Инвестиции / Инвестиции в Рыбинск

Коммунальная и энергетическая инфраструктура

Коммунальная инфраструктура города отличается устойчивым энергообеспечением, надежностью и отсутствием крупных аварий.

Энергетическая инфраструктура города представлена предприятиями:

- **ГП Ярославской области «Северный водоканал»** (услуги холодного водоснабжения и водоотведения);
 - **ООО «Рыбинская генерация»** (услуги теплоснабжения и горячего водоснабжения);
 - **ОАО «Рыбинскгазсервис»** (прокладка газопроводов, обслуживание газового оборудования, газовое обеспечение);
 - **ООО «Газпром межрегионгаз» Рыбинский филиал** (реализация природного газа);
 - **ОАО «Газпромнефть – Терминал»** (розничная продажа нефтепродуктов, производство тепловой энергии, горячего водоснабжения);
 - **ОАО «Рыбинская городская электросеть»** (электроснабжение);
 - **Рыбинский филиал ПАО «ТНС энерго»** (электроснабжение);
- И другие предприятия, производящие энергоресурсы.



ВОДОКАНАЛ
ГП Ярославской области
"Северный водоканал"





ДОБРО ПОЖАЛОВАТЬ В РЫБИНСК!

152900, Ярославская обл., г.
Рыбинск, ул. Рабочая, д. 1

www.rybinsk.ru

Глава городского округа город Рыбинск
Рудаков Дмитрий Станиславович
тел.: 8 (4855) 29-00-02
e-mail: office@rybadm.ru

Инвестиционный уполномоченный -
заместитель Главы Администрации по
экономике и финансам
Морозов Евгений Владимирович тел.:
8 (4855) 29-00-06
e-mail: zamecon@rybadm.ru

Заместитель инвестиционного
уполномоченного- начальник управления
экономического развития и инвестиций
Мещеряков Илья Александрович тел.:
8 (4855) 29-00-35
e-mail: econ@rybadm.ru

