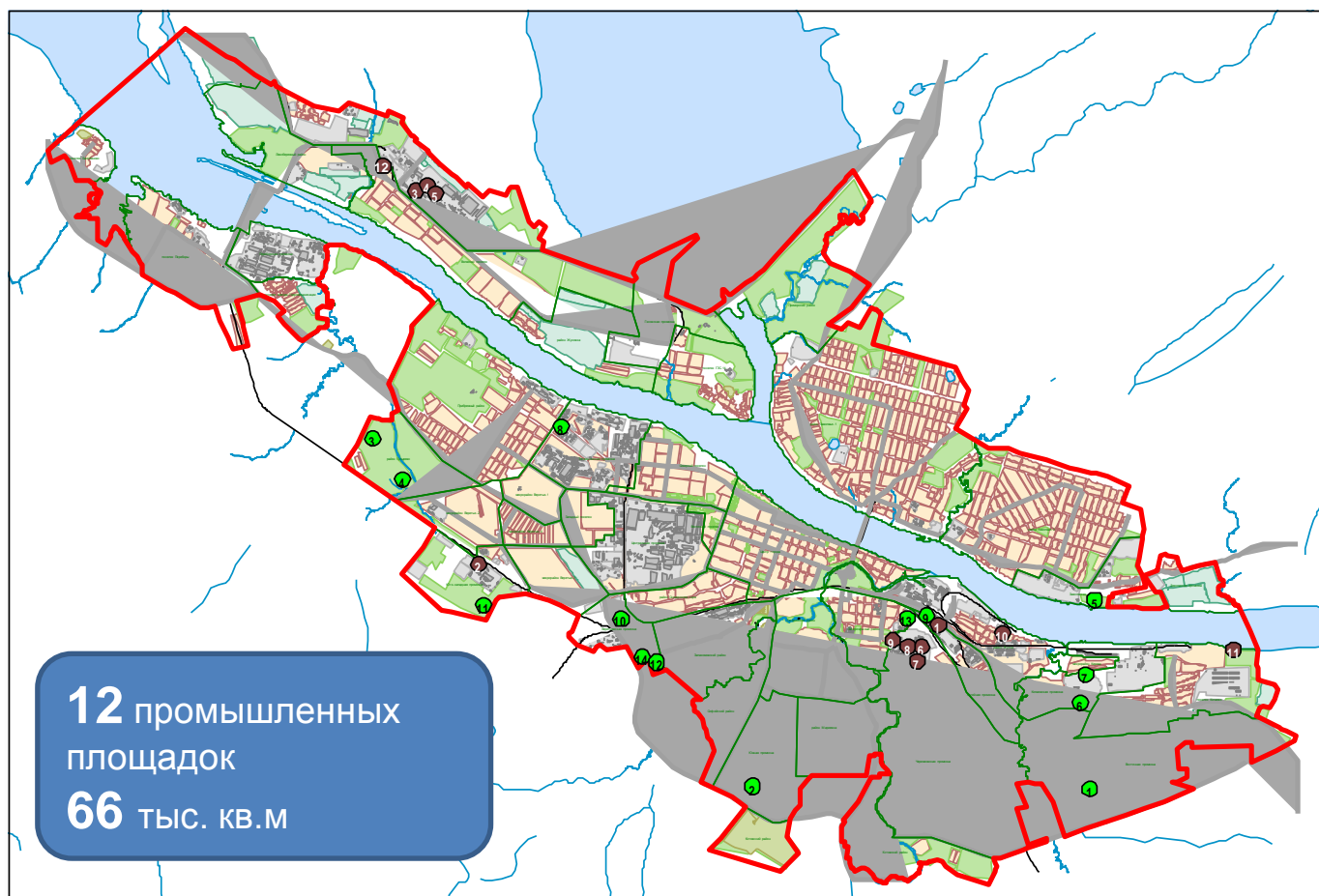




# Предложения инвесторам по свободным производственным площадкам в городе Рыбинске (браунфилд)



## Размещение площадок браунфилд на карте Рыбинска



№ п/п	Адрес промплощадки	Площадь земельного участка, га	Площадь сооружений, кв.м
1	Ярославский тракт 66/ Помещение бывшего завода «Магма»	1,2	25752
2	Юго-западная промзона 2/ ЗАО «Стройинжиниринг»	-	1603
3	Толбухина 16/ ЗАО «ЭНМАШ» (цех 903)	0,76	4843
4	Толбухина 16/ ОАО «Сатурн – Газовые турбины» (цех 916)	0,76	3596
5	Толбухина 18/ ОАО «Русская механика»	1,01	7405
6	Луговая 7/ ООО «Литэкс» (кузнечно-термический цех)	1	6447
7	Луговая 7/ ООО «Литэкс» (здание компрессорной)	-	726
8	Луговая 7/ ООО «Литэкс» (теплый склад, арочный склад)	1	990/504
9	Луговая 7/ ООО «Литэкс» (инженерный корпус)	0,8	6089
10	Пилоставная 15 (административное здание)	4,12	242
11	Чебышева, 45 (причал комбикормового завода)	5	4560
12	Целинная, 14/ ЗАО «ВПС» (производственное здание)	1,9	3067

# Помещение бывшего завода Магма (Ярославский тракт, 66)



Фото производственного здания

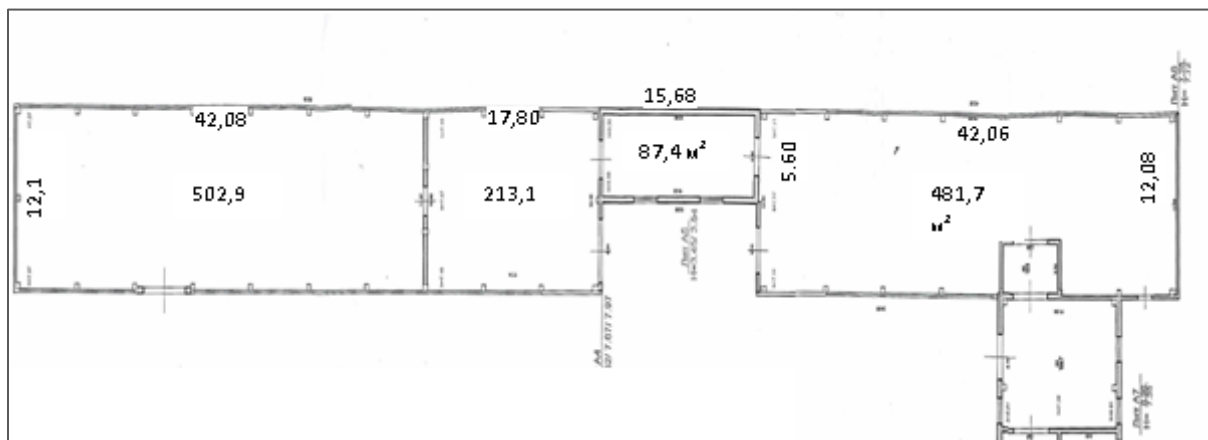
**Паспорт площадки бывшего завода Магма**

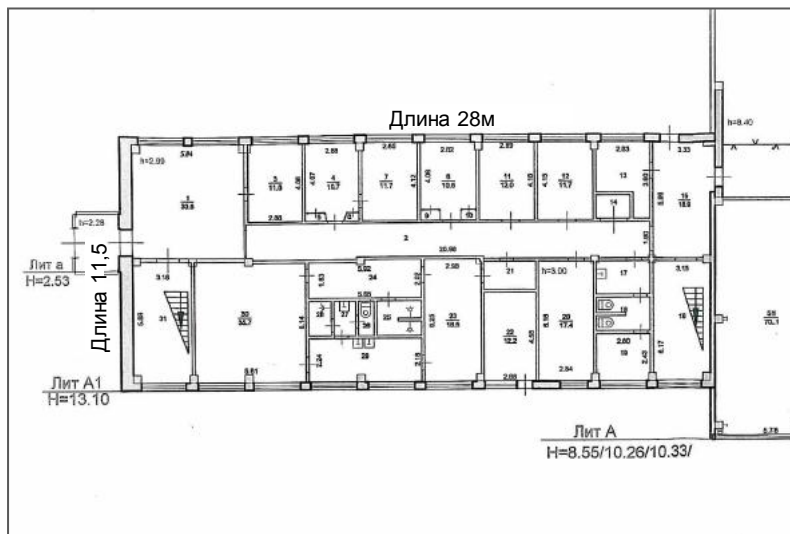
<b>Общая площадь здания, м<sup>2</sup></b>	<b>25752,</b> в т.ч. 7280 – офисные 18472 - производственные			
<b>Общая площадь земельного участка, м<sup>2</sup></b>	<b>11865</b> Возможно расширение путем приобретения соседних участков			
<b>Тип строения</b>	Блочное			
<b>Технический план</b>	Характеристика	Литер А	Литер А1	Литер А2
	Этажность	7	4	7
	Общая площадь, кв.м.	3640	18472	3640
	Площадь этажа, кв.м.	520	4618	520
	Назначение площадей	Офисное	Производственно е	Офисное
<b>Собственность</b>	Здание в собственности ООО «Ремонтное предприятие «Формат». Земельный участок в аренде			
<b>История использования</b>	Электротехническое производство			
<b>Инженерные сети</b>				
Газ	Подключение возможно. Газопровод – 100 м от корпуса			
Электроэнергия	Подстанция, питающая корпус, находится внутри здания на первом этаже. Напряжение 380В. Максимальная мощность – 620кВт. Возможно увеличение до 3МВт. Свободная мощность 420кВт.			
Водоснабжение	Имеется ввод воды в корпус. Диаметр ввода 125мм			
Водоотведение	Используется действующая система			
Отопление	Отсутствует. Ранее – центральное от групповой котельной.			
Газоснабжение	Подключение возможно. Газопровод – 100 м от корпуса			
Вентиляция	Побудительная и естественная вытяжная			
<b>Транспортное сообщение</b>				
Железная дорога	Имеется малая ж/д погрузочная площадка - 800м, главная городская контейнерная площадка – 1,5км			
Автодорога	Автодорога в хорошем состоянии. Корпус расположен в непосредственной близости от автомагистрали			
Дополнительные сведения	Имеется возможность присоединения к территории земельного участка, находящегося в муниципальной собственности площадью 0,6га (см. площадка №9).			

Площадка №2  
**Юго-западная промзона, д.2**  
(ЗАО «Стройинжиниринг»)



Планировка производственного корпуса

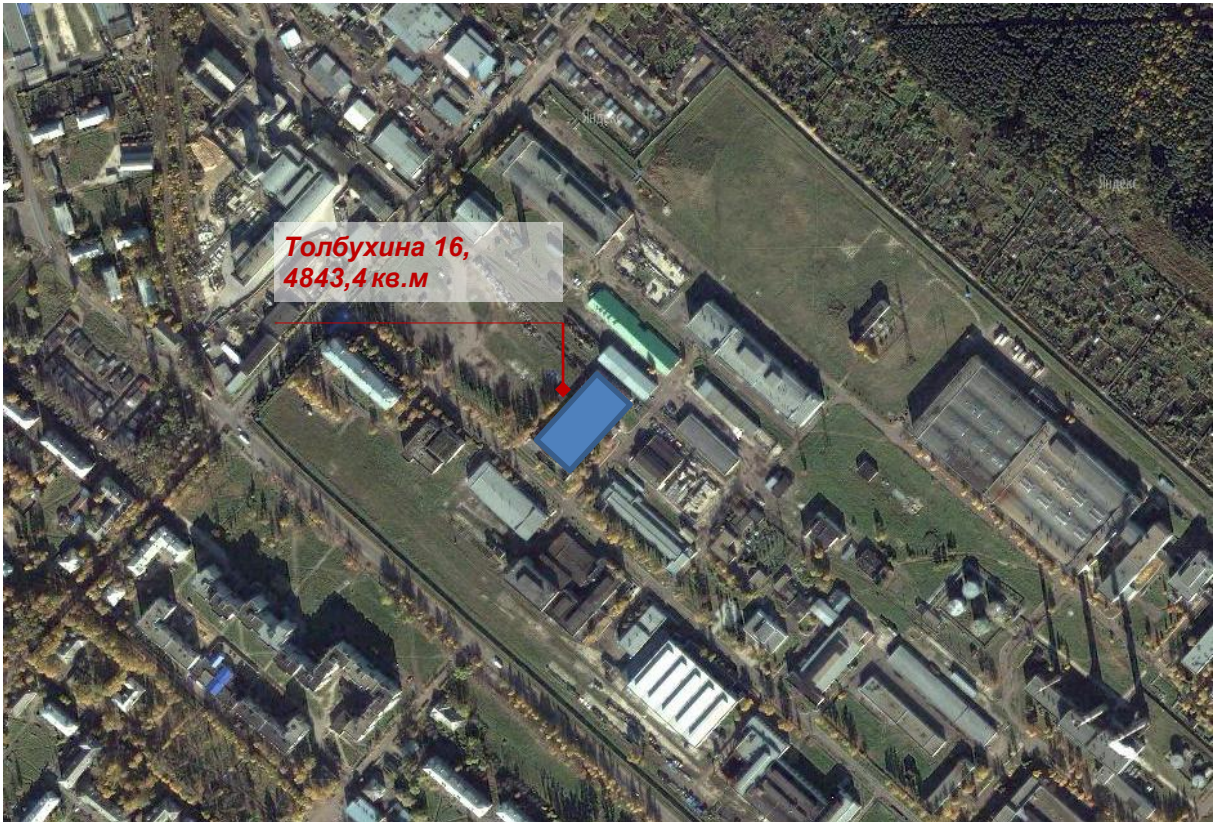




### **Паспорт площадки Юго-западная промзона, 2**

<b>Общие сведения</b>	
Площадь помещения, м <sup>2</sup>	Производственный корпус – 1303,9 Административный корпус (один этаж) – около 300
Стоимость аренды за 1 м <sup>2</sup>	<b>350 руб./месяц (без НДС)</b>
Собственность	Частная
Тип строения	Блочное
Высота производственного помещения	7,5 метров
<b>Инженерные сети</b>	
Электроэнергия	До 4 МВт
Водоснабжение	Имеется подвод воды в корпус
Водоотведение	Имеется
Теплоснабжение	Централизованное от МУП «Теплоэнерго»
<b>Транспортное сообщение</b>	
Ж/Д	Ж/д ветка введена на территорию предприятия
Автодорога	Имеется, подъезд непосредственно к корпусу.
<b>Дополнительное оборудование</b>	Кран-балка грузоподъемностью 3,2 т.

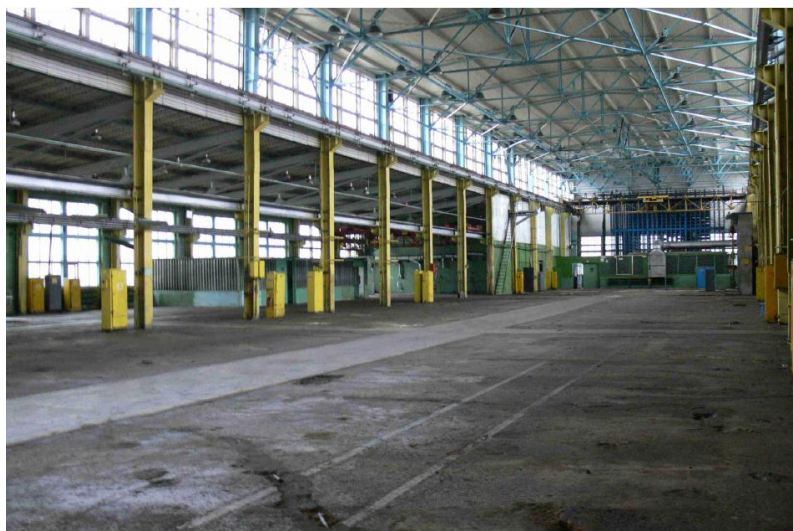
Площадка №3  
**Толбухина, 16**  
(ЗАО «Энмаш», механосборочный цех №903)



Производственная часть  
цехового помещения



Административно-бытовая часть  
цехового помещения



**Паспорт площадки Толбухина, 16**

<b>Общие сведения</b>	
Площадь помещения, м <sup>2</sup>	<b>4843,4</b> , в т.ч. 4365,8 - производственная 477,6 – административно-бытовая
Общая площадь земельного участка, м <sup>2</sup>	<b>7617</b>
Технический план	Здание цеха включает: 1-этажная производственная часть корпуса (трехпролетное помещение); 2-этажная административно-бытовая часть корпуса
Собственность	Здание и земельный участок в собственности ЗАО «ЭНМАШ»
Тип строения	Каркас здания металлический, стены кирпичные, кровля мягкая.
Высота производственного помещения	Центральный пролет: ширина - 18м, высота до фермы – 9,8м, высота подкрановых путей – 8м. Боковые пролеты: ширина – 12м, высота до фермы – 5,5м, высота подкрановых путей – 4,4м.
<b>Инженерные сети</b>	
Электроэнергия	Подведена на рабочие места с распределительным оборудованием. Ограничений по мощности не испытывается. Подстанция мощностью 1120кВА
Водоснабжение	Холодное и горячее водоснабжение
Водоотведение	Бытовая и ливневая канализация
Теплоснабжение	Централизованное отопление от муниципальной котельной
Вентиляция	Приточная и вытяжная
Сжатый воздух	Подведен в корпус, ограничений по мощности не испытывается
<b>Транспортная инфраструктура</b>	
Ж/д	Ж/д ветка введена на территорию предприятия, с возможностью разгрузки козловым краном
Автодорога	Имеется, подъезд непосредственно к корпусу (два выездных тамбура).
<b>Дополнительное оборудование</b>	Кран мостовой однобалочный грузоподъемностью 5 т. Кран-балка грузоподъемностью 3,2 т.
<b>Дополнительные сведения</b>	Здание располагается на охраняемой территории ОАО «Сатурн-Газовые Турбины»

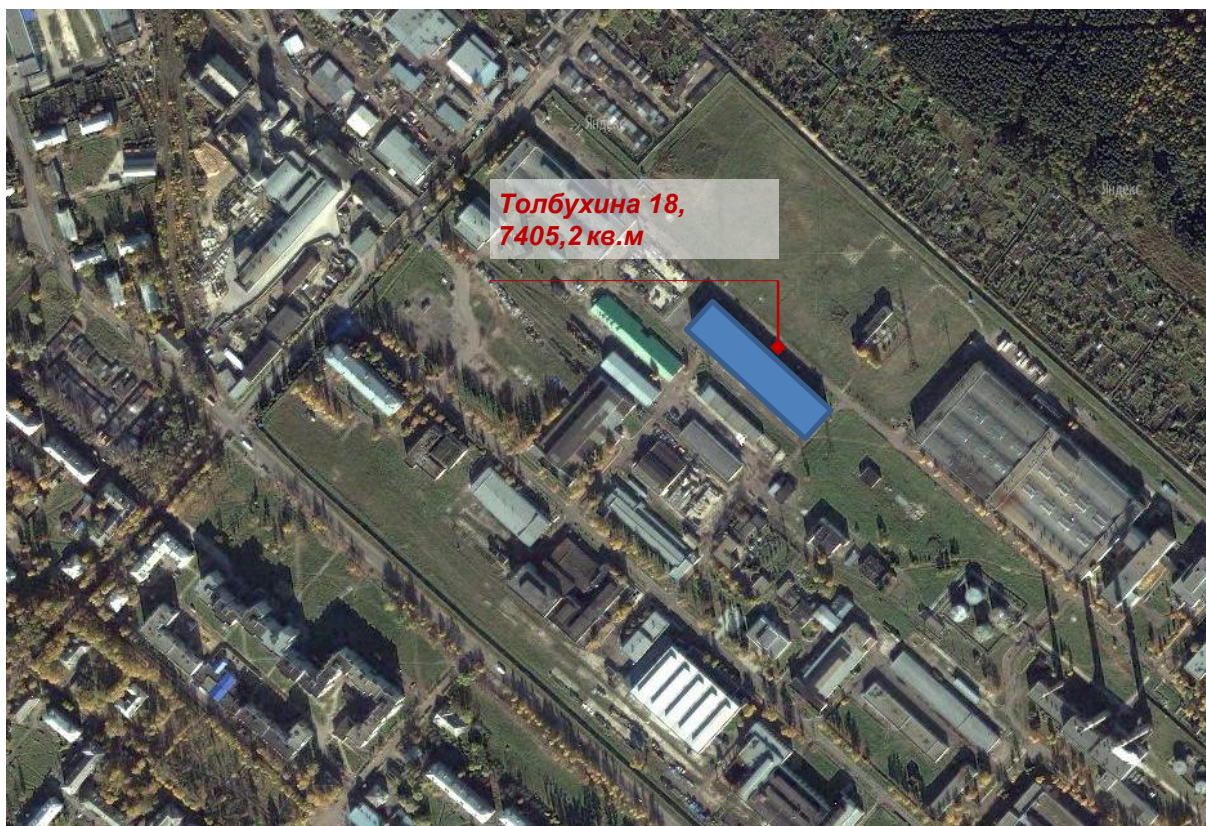
Площадка №4  
**Толбухина, 16**  
(ОАО «Сатурн – Газовые турбины», цех №916)



**Паспорт площадки Толбухина, 16 (цех 916)**

<b>Общие сведения</b>	
Площадь помещения, м <sup>2</sup>	<b>3596,1</b> в т.ч. 2853,6 – основная площадь 742,5 – вспомогательная
Общая площадь земельного участка, м <sup>2</sup>	<b>7617</b>
Собственность	Частная
<b>Инженерные сети</b>	
Электроэнергия	Подведена на рабочие места с распределительным оборудованием. Ограничений по мощности не испытывается
Водоснабжение	Холодное и горячее водоснабжение
Водоотведение	Бытовая и ливневая канализация
Теплоснабжение	Централизованное отопление от муниципальной котельной
Вентиляция	Приточная и вытяжная
Сжатый воздух	Подведен в корпус, ограничений по мощности не испытывается
<b>Транспортная инфраструктура</b>	
Ж/Д	Ж/д ветка введена на территорию предприятия, с возможностью разгрузки козловым краном
Автодорога	Асфальтированные подъезды к зданию
<b>Дополнительное оборудование</b>	Кран-балки
<b>Дополнительные сведения</b>	Здание располагается на охраняемой территории ОАО «Сатурн-Газовые Турбины»

Площадка №5  
**Толбухина, 18**  
(ОАО «Русская механика»)



**Толбухина 18,  
7405,2 кв.м**



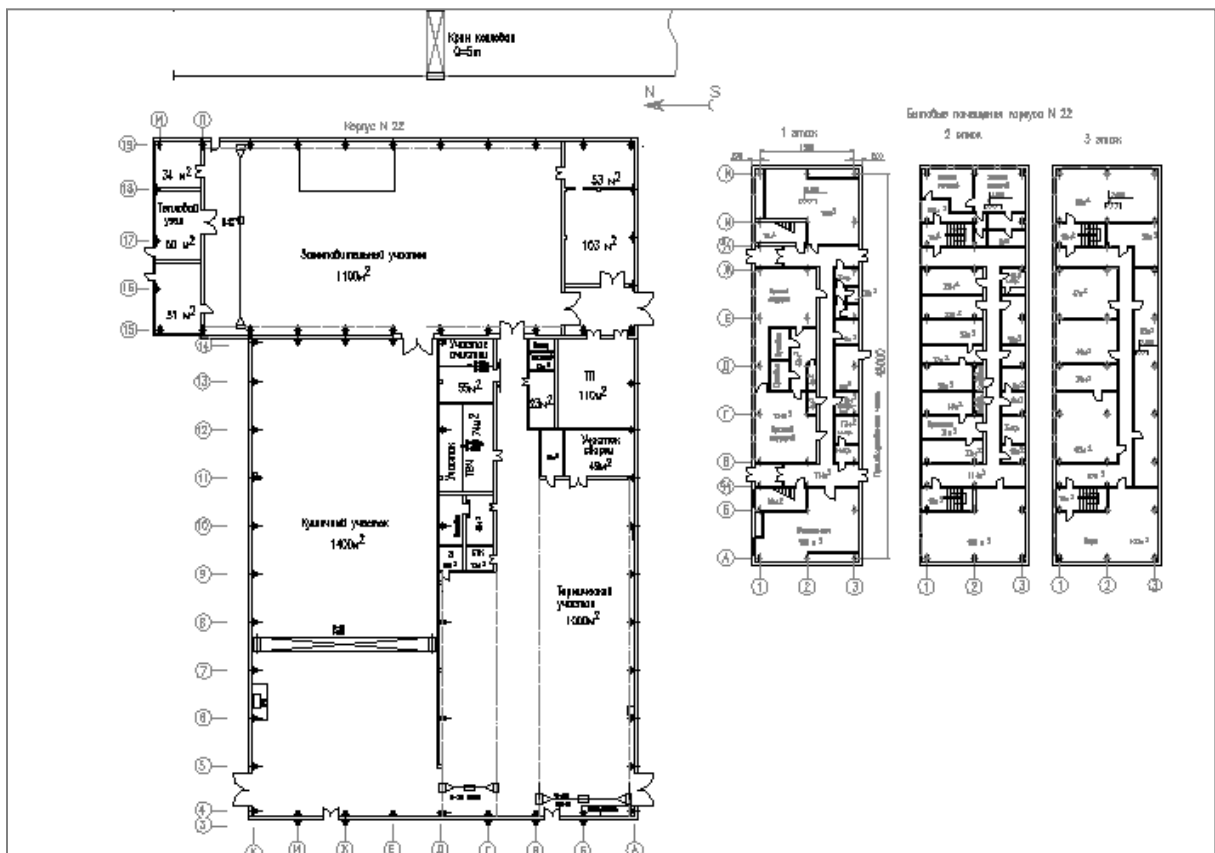
Административно-бытовая  
часть цехового помещения

Производственная часть  
цехового помещения



<b>Общие сведения</b>	
Площадь помещения, м <sup>2</sup>	<b>7405,2</b> , в т.ч. 5731,6 - производственная 1673,6 – административно-бытовая Основная площадь – 6288,3; вспомогательная – 1116,9
Общая площадь земельного участка, м <sup>2</sup>	<b>10100</b>
Технический план	Здание цеха включает: 2-этажная производственная часть корпуса 4-этажная административно-бытовая часть корпуса
Собственность	Здание и земельный участок в собственности ОАО «Русская механика»
Тип строения	Производственное здание с административно-бытовым корпусом
Высота производственного помещения	Высота потолков, в т.ч. до балок – 12м. Сетка (шаг) колонн – 6м
<b>Инженерные сети</b>	
Электроэнергия	Подведена на рабочие места с распределительным оборудованием. Ограничений по мощности не испытывается. Подключение от двух подстанций внутри корпуса с напряжением 0,4кВ. Свободная мощность 300 кВт
Водоснабжение	Холодное и горячее водоснабжение
Водоотведение	Сточная канализация, отвод из цеха. Сточные воды принимает МУП Водоканал Свободная мощность – 20 куб.м/сут.
Теплоснабжение	Два тепловых узла, расположенных в здании. Котельная находится на промплощадке, принадлежит МУП Теплоэнерго. Параметры теплоносителя 130/70°С. Кроме парового работает воздушное отопление (тепловые притоки) Свободная мощность – 4100Гкал/год
Вентиляция	Приточная, естественная, вытяжная
Сжатый воздух	Подведен в корпус, ограничений по мощности не испытывается
Природный газ	Подведен к зданию, в настоящее время не используется
<b>Транспортная инфраструктура</b>	
Ж/д	Ж/д ветка введена на территорию предприятия, с возможностью разгрузки козловым краном
Автодорога	Асфальтированные подъезды к зданию, тротуары
<b>Дополнительное оборудование</b>	1 кран – 10т, 1 кран - 5т., 2 кран-балки – 2т., 3 кран-балки – 1т., 1 кран-штабелер – 0,5т.
<b>Дополнительные сведения</b>	Здание располагается на охраняемой территории ОАО «Сатурн-Газовые Турбины» В 2008г. выполнен капитальный ремонт здания. Рядом с участком находится открытый огороженный склад для хранения материалов. Имеется свободная площадь земли, на которой возможно расширение производственного корпуса, постройка вспомогательных площадей.

Площадка №6  
**Луговая 7**  
 (ООО «Литэкс», кузнечно-термический цех)



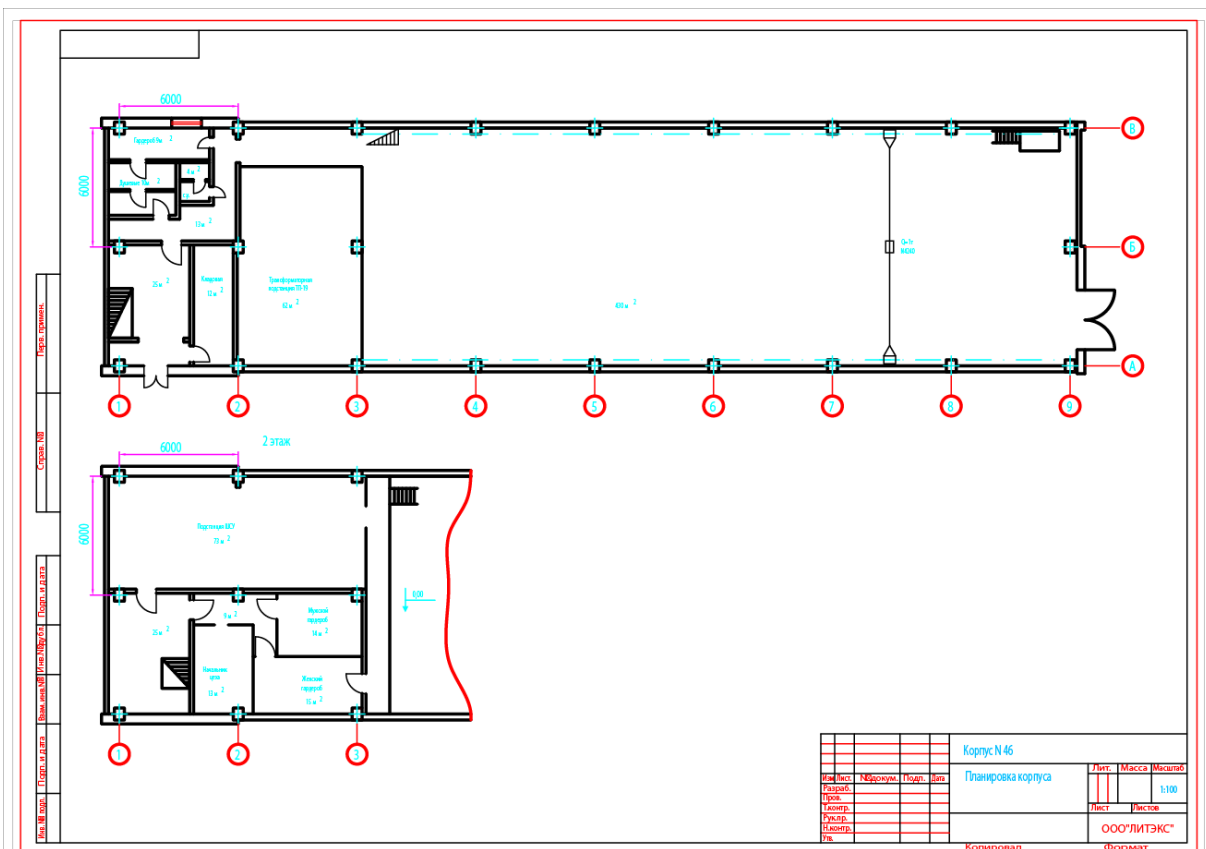


**Паспорт площадки Луговая 7  
(кузнечно-термический цех)**

<b>Общие сведения</b>	
Адрес	Ул. Луговая, 7
Собственность	Частная
Тип строения	Блочное
Назначение	Производственное, канцелярское, этажное
Площадь произв. помещения, кв.м.	<b>6447,4</b> , в т.ч. 3708 – производственная, 1707,4 – вспомогательная, 1032 – служебно-бытовая.
Площадь земельного участка, кв.м.	<b>316200</b>
Возможная земельная площадь, га	<b>1,0</b>

Высота производственного помещения	Высота корпуса 17600 м, высота до фермы - 10800 м, высота подкрановых путей - 7800 м.
<b>Инженерные сети</b>	
Электричество	Подстанция в корпусе 1000кВА. Два ввода кабельных линий 6 кВ (два фидера) Разрешенная мощность 954 кВт
Водоснабжение	В корпусе имеется подвод технической и питьевой воды. Питьевой водопровод Ду=100 мм, технический водопровод Ду=100 мм
Водоотведение	Корпус оснащен ливневой и бытовой канализацией. Канализация хозяйственно-бытовая Ду=150 мм, канализация ливневая Ду=250 мм
Теплоснабжение	Теплоснабжение – централизованное, осуществляется от МУП «Теплоэнерго» Отопление корпуса осуществляется от теплового излучения работающих термических и газовых печей, а также сети калориферов на заготовительном участке. Отопление Ду=150 мм, горячее водоснабжение Ду=50 мм
Вентиляция	Приточно-вытяжная
Газоснабжение	Газопровод среднего давления Ду=89 мм от центральной магистрали до ответного фланца задвижки перед ШГРП. Вводный шкафной газораспределительный пункт (ШГРП)
<b>Транспортная инфраструктура</b>	
Ж/д	В непосредственной близости
Автодорога	Имеется
<b>Дополнительное оборудование</b>	Подъемно-транспортное оборудование: Кран-балка 4,0 т. Кран-балка 5,0 т. Монорельс 0,5 т. Кран-балка 3,0 т. Кран-балка 2,0 т. Монорельс (уч-к ТВЧ) 0,5 т. Монорельс (уч-к очистки) 0,5 т. Кран (улица) 5,0 т. Около корпуса установлен козловой кран г/р 5,0 т. В корпусе установлено кузнечно-прессовое и термическое (печи) оборудование.
<b>Дополнительные сведения</b>	Подъезд к корпусу автотранспортом. Корпус оснащен системой подачи сжатого воздуха и газа

Площадка №7  
**Луговая 7**  
 (ООО «Литэкс», здание компрессорной)



**Паспорт площадки Луговая 7  
(здание компрессорной)**

<b>Общие сведения</b>	
Адрес	Ул. Луговая, 7
Собственность	Частная
Тип строения	Блочное
Назначение	Производственное
Площадь произв. помещения, кв.м.	<b>725,9</b> , в т.ч. 580,9 – производственная, 145,0 – служебно-бытовая.
Площадь земельного участка, кв.м.	<b>316200</b>
Высота производственного помещения	Высота корпуса 9,5 м, высота до фермы - 8,4 м. Высота подкрановых путей - 6,13 м.
<b>Инженерные сети</b>	
Электричество	Два ввода кабельных линий 6 кВ (два фидера) Марка кабеля ААБ-6 3х240 Разрешенная мощность без компрессоров 163 кВт Разрешенная мощность для компрессоров 3100 кВт
Водоснабжение	В корпусе имеется подвод технической и питьевой воды Питьевой водопровод Ду=32 мм Технический водопровод Ду=40 мм
Водоотведение	Корпус оснащен ливневой и бытовой канализацией Канализация хозяйственно-бытовая Ду=150 мм Канализация ливневая Ду=250 мм
Теплоснабжение	Централизованное, осуществляется от МУП «Теплоэнерго» Отопление Ду=50 мм Горячее водоснабжение Ду=32 мм
<b>Транспортная инфраструктура</b>	
Ж/д	В непосредственной близости
Автодорога	Имеется
Дополнительное оборудование	Кран-балка грузоподъемностью 1,0т
Дополнительные сведения	Подъезд к корпусу автотранспортом

Площадка №8  
**Луговая 7**  
 (ООО «Литэкс», теплый и арочный склады)

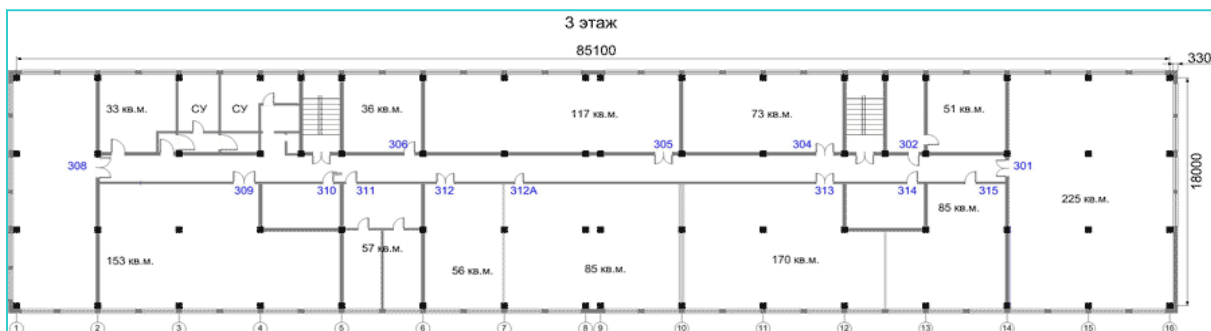
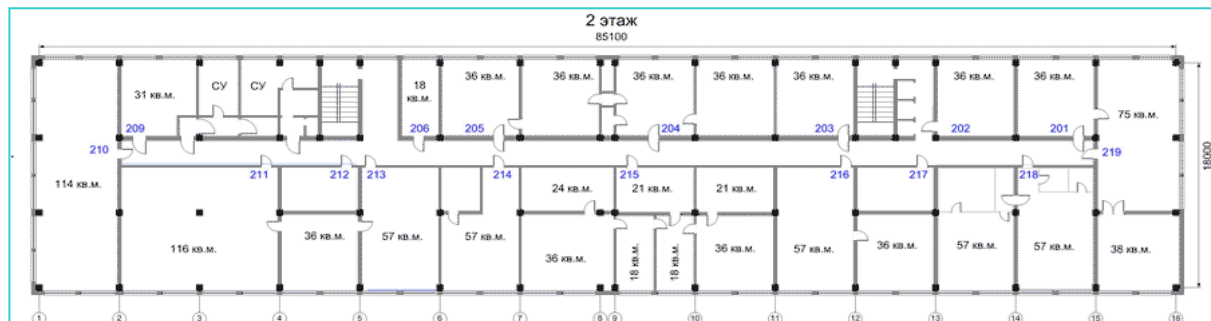
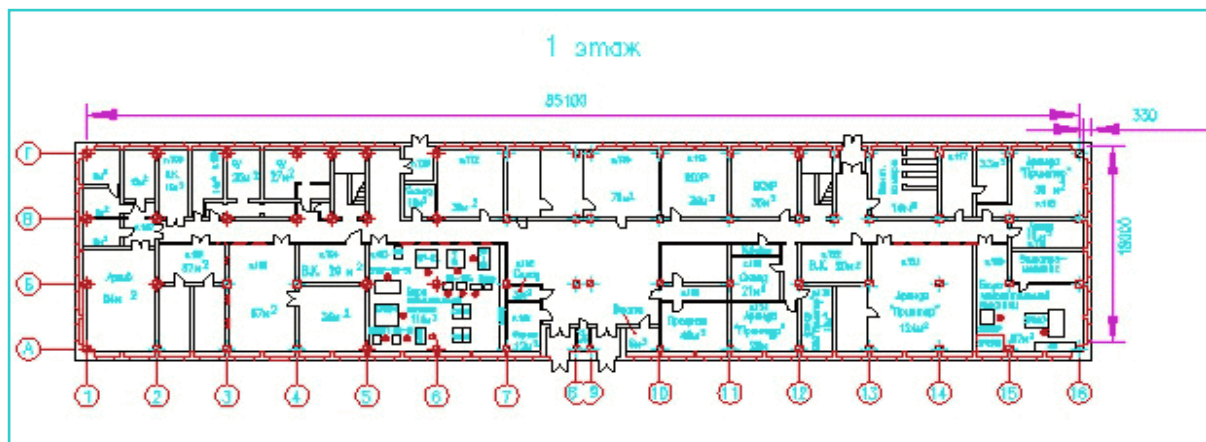


**Паспорт площадки Луговая 7**  
 (теплый и арочный склады)

<b>Общие сведения</b>	
Адрес	Ул. Луговая, 7
Собственность	Частная
Площадь произв. помещения, кв.м.	<b>990,1</b> (теплый склад) <b>+504</b> (неотапливаемый сборно-разборный склад)
Площадь земельного участка под складирование, кв.м.	Около 10000
<b>Инженерные сети</b>	
Электричество	Имеется
Водоснабжение	
Водоотведение	
Теплоснабжение	Отопление корпуса централизованное, осуществляется от теплового узла по средствам батарей. Теплоснабжение от МУП «Теплоэнерго».
<b>Транспортная инфраструктура</b>	
Ж/д	В непосредственной близости
Автодорога	Имеется
<b>Дополнительные сведения</b>	Подъезд к корпусу автотранспортом Кран-балка : г/п 1.0 тн, г/в 1983

Площадка №9  
**Луговая 7**  
(ООО «Литэкс», инженерный корпус  
с земельным участком)





## Паспорт площадки Луговая 7 (инженерный корпус)

Общие сведения	
Адрес	Ул. Луговая, 7
Собственность	Частная
Тип строения	Блочное
Назначение	Административно-бытовое, канцелярское, этажное
Площадь, кв.м.	4-х этажей: <b>6089,1</b> . Каждого этажа: <b>1522,3</b>
Возможная земельная площадь, га	<b>0,8</b>
Инженерные сети	
Электричество	Электроснабжение осуществляется от п/ст МУП «Рыбинская городская электросеть» ТП-103 РУ -0,4кВ фид.14,фид.2. Категория электроснабжения - 3, разрешенная мощность 70 кВт
Водоснабжение	Система водопотребления - от МУП «Водоканал»
Водоотведение	Корпус оснащен бытовой канализацией.
Теплоснабжение	Центральная система отопления - от котельной МУП «Теплоэнерго»
Ж/д	В непосредственной близости
Автодорога	Имеется

Площадка №10  
**Пилоставная, 15**



Административное здание



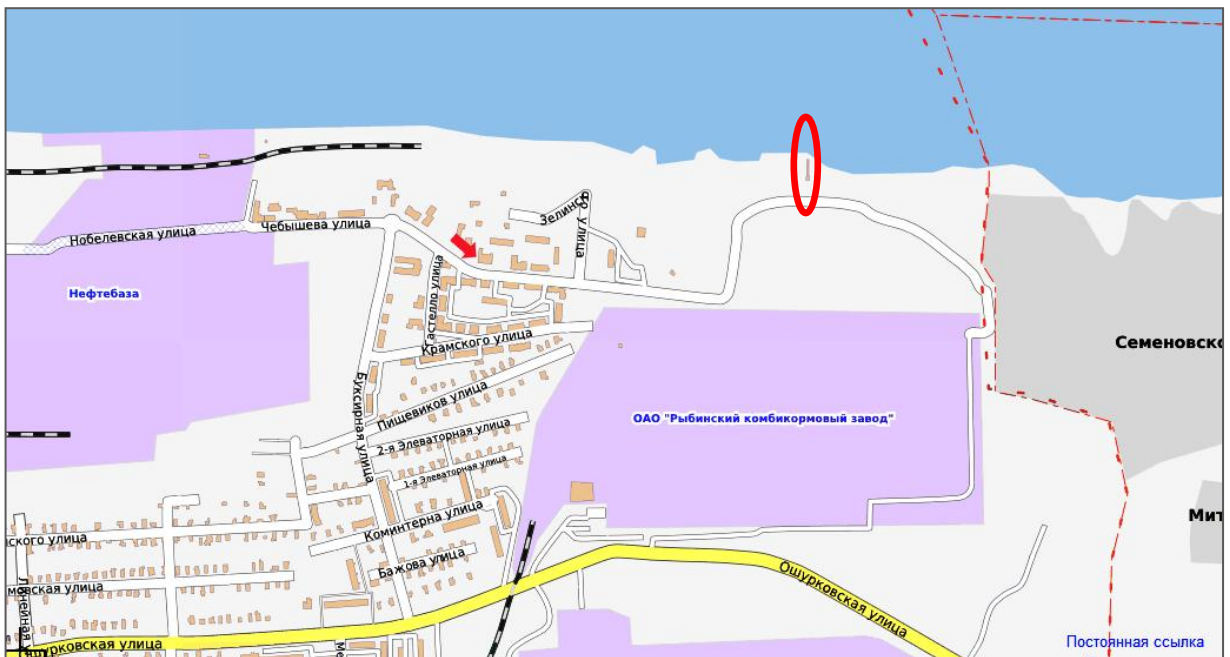
Здание трансформаторной подстанции



**Паспорт площадки Пилоставная 15**

<b>Общие сведения</b>	
Месторасположение, район	Участок находится в 5 км от центра города на берегу реки Волга, напротив ООО «Верфь братьев Нобель». Общая протяжённостью участка вдоль берега – 400м
Площадь участка	41200 кв.м
Площадь зданий и сооружений	242 кв.м. – административное здание 45,2 кв.м. – здание трансформаторной подстанции
Тип строений	Кирпичные, 1-этажные
История использования	
<b>Инженерные сети</b>	
Электроснабжение	Подстанция на 450 кВт
Газоснабжение	Труба высокого давления около 500м (по Смердинскому проезду)
Водоснабжение	Возможные мощности, точки подключения требуют уточнения.
Водоотведение	
Теплоснабжение	
<b>Транспортная инфраструктура</b>	
Железная дорога	Ж/д ветка разобрана, возможно восстановление
Автодорога	Имеется (к площадке - грунтовая дорога)
Речной порт	В 500м находится речной порт, к причальной стенке которого могут приставать суда на загрузку

Площадка №11  
**Чебышева 45**





### *Паспорт площадки Чебышева 45*

<b>Общие сведения</b>	
Месторасположение, район	Объект расположен в микрорайоне Копаево, на удалении от жилых построек. Само сооружение находится на берегу р. Волга, непосредственно граничит с урезом воды.
Площадь участка	Земля (5-8га) на верхнем берегу является собственностью частных лиц
Площадь зданий и сооружений	4560 кв.м. Причальная стенка (из шпунта Ларсена) – 93м.
История использования	Причал комбикормового завода.
<b>Инженерные сети</b>	
Электроснабжение	Собственная отдельно-стоящей трансформаторная подстанция.
Газоснабжение	Труба высокого давления проходит не более 600 -650м от участка, труба низкого давления около 250м
Водоснабжение	Возможные мощности, точки подключения требуют уточнения.
Водоотведение	
Теплоснабжение	
<b>Транспортная инфраструктура</b>	
Железная дорога	Расстояние до ближайшей ж/д ветки - 1,3км (ОАО "Рыбинский комбикормовый завод").
Автодорога	Имеется (к площадке - грунтовая дорога)
Речной порт	4км
<b>Дополнительные сведения</b>	Площадка погрузки имеет асфальтовое и железобетонное покрытие. Причал оборудован башней (кирпич-бетон) для подъема сыпучих материалов; находится в недействующем состоянии.

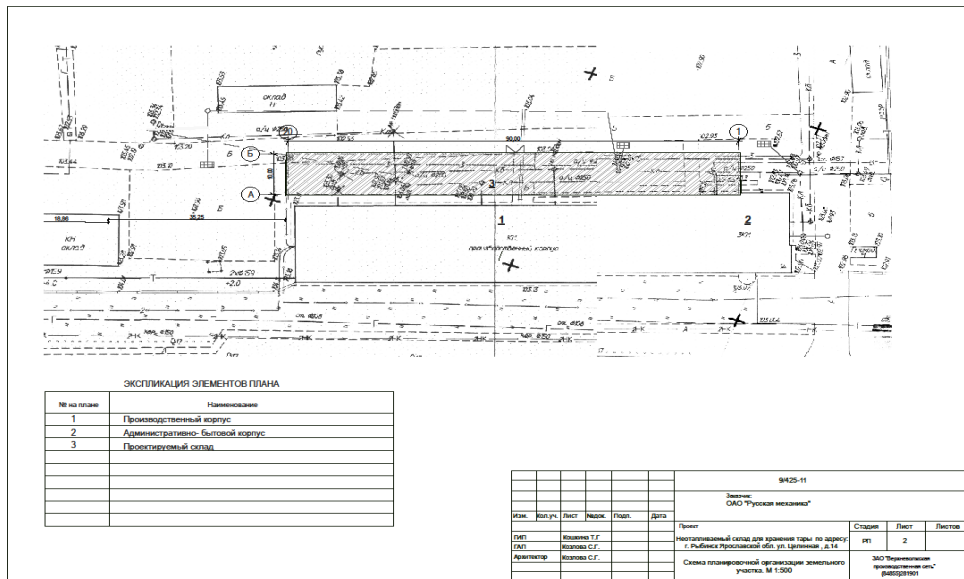
Площадка №12  
**Целинная, 14**  
(ЗАО «ВПС», производственное здание)



Производственное здание

Склад для хранения тары





ЭКСПЛИКАЦИЯ ЭЛЕМЕНТОВ ПЛАНА	
№ на плане	Наименование
1	Производственный корпус
2	Административно-бытовой корпус
3	Производственный склад

9425-11						
Заказчик: ОАО "Русская механика"						
Изм.	Вид изм.	Лист	Рисунк.	Год	Дата	Полн.
001	Исходн.	1	1	2011	11.01.11	100%
002	Исходн.	1	1	2011	11.01.11	100%
003	Исходн.	1	1	2011	11.01.11	100%
004	Исходн.	1	1	2011	11.01.11	100%
005	Исходн.	1	1	2011	11.01.11	100%
006	Исходн.	1	1	2011	11.01.11	100%
007	Исходн.	1	1	2011	11.01.11	100%
008	Исходн.	1	1	2011	11.01.11	100%
009	Исходн.	1	1	2011	11.01.11	100%
010	Исходн.	1	1	2011	11.01.11	100%
011	Исходн.	1	1	2011	11.01.11	100%
012	Исходн.	1	1	2011	11.01.11	100%
013	Исходн.	1	1	2011	11.01.11	100%
014	Исходн.	1	1	2011	11.01.11	100%
015	Исходн.	1	1	2011	11.01.11	100%
016	Исходн.	1	1	2011	11.01.11	100%
017	Исходн.	1	1	2011	11.01.11	100%
018	Исходн.	1	1	2011	11.01.11	100%
019	Исходн.	1	1	2011	11.01.11	100%
020	Исходн.	1	1	2011	11.01.11	100%
021	Исходн.	1	1	2011	11.01.11	100%
022	Исходн.	1	1	2011	11.01.11	100%
023	Исходн.	1	1	2011	11.01.11	100%
024	Исходн.	1	1	2011	11.01.11	100%
025	Исходн.	1	1	2011	11.01.11	100%
026	Исходн.	1	1	2011	11.01.11	100%
027	Исходн.	1	1	2011	11.01.11	100%
028	Исходн.	1	1	2011	11.01.11	100%
029	Исходн.	1	1	2011	11.01.11	100%
030	Исходн.	1	1	2011	11.01.11	100%
031	Исходн.	1	1	2011	11.01.11	100%
032	Исходн.	1	1	2011	11.01.11	100%
033	Исходн.	1	1	2011	11.01.11	100%
034	Исходн.	1	1	2011	11.01.11	100%
035	Исходн.	1	1	2011	11.01.11	100%
036	Исходн.	1	1	2011	11.01.11	100%
037	Исходн.	1	1	2011	11.01.11	100%
038	Исходн.	1	1	2011	11.01.11	100%
039	Исходн.	1	1	2011	11.01.11	100%
040	Исходн.	1	1	2011	11.01.11	100%
041	Исходн.	1	1	2011	11.01.11	100%
042	Исходн.	1	1	2011	11.01.11	100%
043	Исходн.	1	1	2011	11.01.11	100%
044	Исходн.	1	1	2011	11.01.11	100%
045	Исходн.	1	1	2011	11.01.11	100%
046	Исходн.	1	1	2011	11.01.11	100%
047	Исходн.	1	1	2011	11.01.11	100%
048	Исходн.	1	1	2011	11.01.11	100%
049	Исходн.	1	1	2011	11.01.11	100%
050	Исходн.	1	1	2011	11.01.11	100%
051	Исходн.	1	1	2011	11.01.11	100%
052	Исходн.	1	1	2011	11.01.11	100%
053	Исходн.	1	1	2011	11.01.11	100%
054	Исходн.	1	1	2011	11.01.11	100%
055	Исходн.	1	1	2011	11.01.11	100%
056	Исходн.	1	1	2011	11.01.11	100%
057	Исходн.	1	1	2011	11.01.11	100%
058	Исходн.	1	1	2011	11.01.11	100%
059	Исходн.	1	1	2011	11.01.11	100%
060	Исходн.	1	1	2011	11.01.11	100%
061	Исходн.	1	1	2011	11.01.11	100%
062	Исходн.	1	1	2011	11.01.11	100%
063	Исходн.	1	1	2011	11.01.11	100%
064	Исходн.	1	1	2011	11.01.11	100%
065	Исходн.	1	1	2011	11.01.11	100%
066	Исходн.	1	1	2011	11.01.11	100%
067	Исходн.	1	1	2011	11.01.11	100%
068	Исходн.	1	1	2011	11.01.11	100%
069	Исходн.	1	1	2011	11.01.11	100%
070	Исходн.	1	1	2011	11.01.11	100%
071	Исходн.	1	1	2011	11.01.11	100%
072	Исходн.	1	1	2011	11.01.11	100%
073	Исходн.	1	1	2011	11.01.11	100%
074	Исходн.	1	1	2011	11.01.11	100%
075	Исходн.	1	1	2011	11.01.11	100%
076	Исходн.	1	1	2011	11.01.11	100%
077	Исходн.	1	1	2011	11.01.11	100%
078	Исходн.	1	1	2011	11.01.11	100%
079	Исходн.	1	1	2011	11.01.11	100%
080	Исходн.	1	1	2011	11.01.11	100%
081	Исходн.	1	1	2011	11.01.11	100%
082	Исходн.	1	1	2011	11.01.11	100%
083	Исходн.	1	1	2011	11.01.11	100%
084	Исходн.	1	1	2011	11.01.11	100%
085	Исходн.	1	1	2011	11.01.11	100%
086	Исходн.	1	1	2011	11.01.11	100%
087	Исходн.	1	1	2011	11.01.11	100%
088	Исходн.	1	1	2011	11.01.11	100%
089	Исходн.	1	1	2011	11.01.11	100%
090	Исходн.	1	1	2011	11.01.11	100%
091	Исходн.	1	1	2011	11.01.11	100%
092	Исходн.	1	1	2011	11.01.11	100%
093	Исходн.	1	1	2011	11.01.11	100%
094	Исходн.	1	1	2011	11.01.11	100%
095	Исходн.	1	1	2011	11.01.11	100%
096	Исходн.	1	1	2011	11.01.11	100%
097	Исходн.	1	1	2011	11.01.11	100%
098	Исходн.	1	1	2011	11.01.11	100%
099	Исходн.	1	1	2011	11.01.11	100%
100	Исходн.	1	1	2011	11.01.11	100%

### Паспорт площадки Целинная, 14

Общие сведения	
Общая площадь здания, м <sup>2</sup>	<b>3067,3</b> производственное - 1902 кв. м канцелярское - 480,3 кв. м складское - 774,0 кв. м.
Земельный участок Кадастровый номер Общая площадь земельного участка, м <sup>2</sup>	<b>76:20:01 02 09:0019</b> <b>18 957</b>
Технический план	Производственное здание: число этажей 1, назначение - производственное, Помещения АБК число этажей-3, назначение-канцелярское. Холодный склад: этажей-1, назначение- складское.
Собственность	Здание и земельный участок в собственности ЗАО «ВПС»
Тип строения	Производственное помещение и помещение АБК- стены - смешанные каменные и бетонные; Складское помещение— стены«сэндвич» панели по металлическому каркасу.
Высота помещений	Средняя высота помещений АБК- 2,74 м, Высота производственного помещения -6,23 м. Высота складского помещения- 6,58 м
Инженерные сети	
Электроэнергия	Мощность 150 кВт, возможно увеличение до 1 МВт
Водоснабжение	Холодное и горячее водоснабжение
Водоотведение	Бытовая и ливневая канализация
Теплоснабжение	Централизованное отопление от муниципальной котельной
Вентиляция	Приточная и вытяжная
Транспортная инфраструктура	
Автодорога	Въезд на территорию с магистральной улицы.
Дополнительное оборудование	Кран-балка грузоподъемностью 3,2 т.
Дополнительные сведения	Здание располагается на собственной охраняемой территории



**Мы готовы к конструктивному сотрудничеству!**

**АДМИНИСТРАЦИЯ ГОРОДСКОГО ОКРУГА ГОРОД РЫБИНСК  
152900, Ярославская область, г. Рыбинск, ул. Рабочая, 1**

Первый заместитель главы администрации  
Можейко Леонид Чеславович  
Тел. (4855) 29-00-06. E-mail: [mozheiko@rybadm.ru](mailto:mozheiko@rybadm.ru)

Директор департамента имущественных и земельных отношений  
Федорович Елена Николаевна  
Тел/факс: (4855) 28-00-46. E-mail: [imush@rybadm.ru](mailto:imush@rybadm.ru)

Начальник управления экономического развития и инвестиций  
Дмитриева Юлия Сергеевна  
Тел. (4855) 29-00-22. E-mail: [dmitrieva@rybadm.ru](mailto:dmitrieva@rybadm.ru)

Заместитель начальника управления экономического развития и  
инвестиций - начальник отдела стратегического планирования и  
инвестиционной политики  
Кузнецов Алексей Владимирович  
Тел. (4855) 29-00-14. E-mail: [kuznetsov@rybadm.ru](mailto:kuznetsov@rybadm.ru)

*Рыбинск в Интернет*  
[www.rybinsk.ru](http://www.rybinsk.ru)